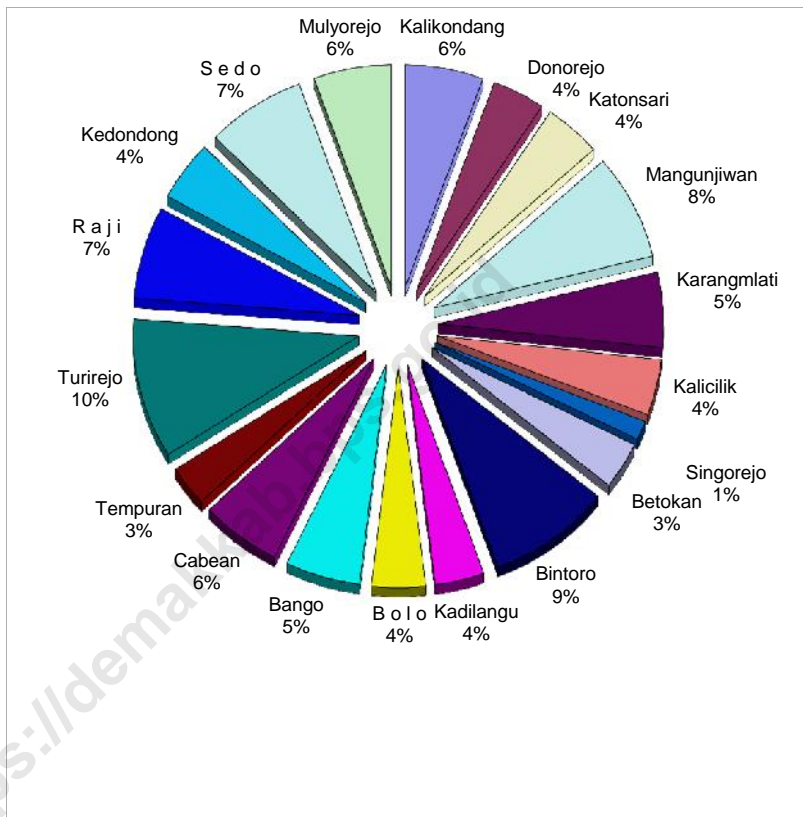
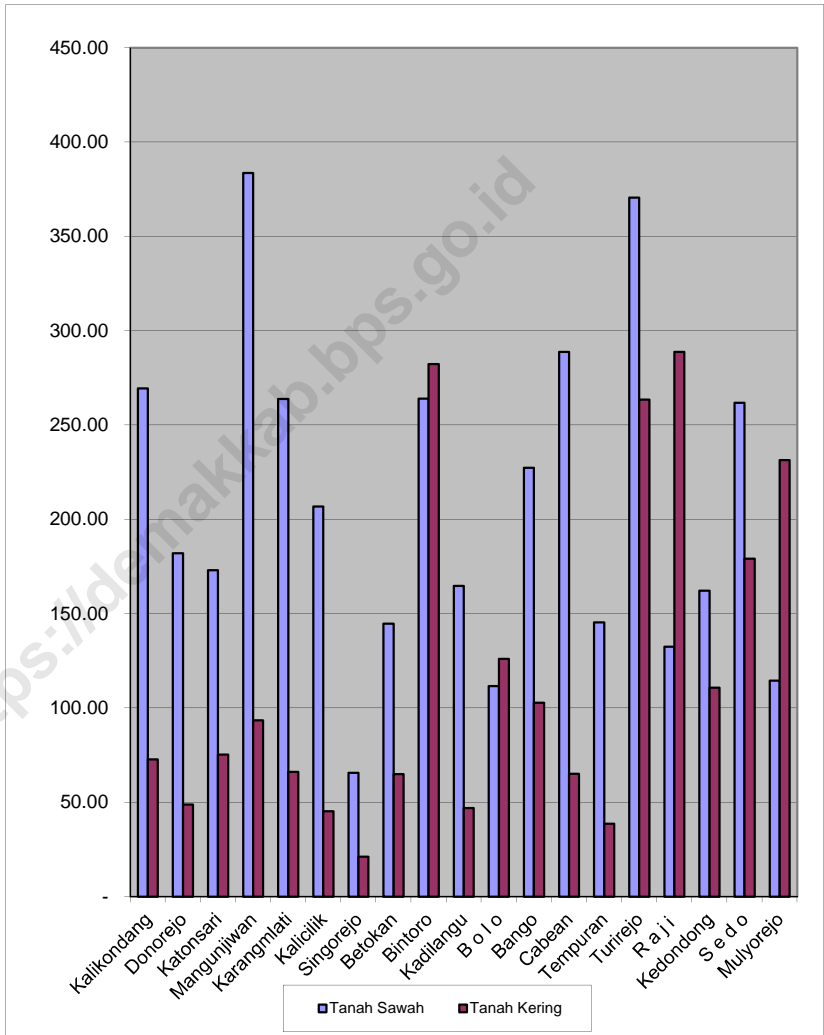


**Gambar 1.1. LUAS WILAYAH KECAMATAN DEMAK  
PER DESA TAHUN 2017**



**Gambar 1.2. LUAS PENGGUNAAN LAHAN KEC. DEMAK  
PER DESA TAHUN 2017**



**Tabel 1.1. LETAK GEOGRAFIS KECAMATAN DEMAK**

---

**I. BATAS WILAYAH KECAMATAN DEMAK**

- > Sebelah Utara Kecamatan Bonang, Kecamatan Wedung  
Kecamatan Mijen
- > Sebelah Timur Kecamatan Gajah, Kecamatan Karanganyar
- > Sebelah Selatan Kecamatan Wonosalam
- > Sebelah Barat Kecamatan Karangtengah

**II. JARAK TERJAUH**

- > Dari Barat ke Timur + 13 Km.
- > Dari Utara ke Selatan  $\pm$  10 Km.

**III. JARAK DARI KECAMATAN KE IBUKOTA DEMAK 1 KM.**

**JARAK DARI KECAMATAN KE PUSAT KECAMATAN LAINNYA :**

- > Ke Kecamatan Bonang 10 Km
- > Ke Kecamatan Wonosalam 5 Km
- > Ke Kecamatan Mijen 17 Km
- > Ke Kecamatan Karangtengah 7 Km

**IV. TINGGI DARI PERMUKAAN AIR LAUT ANTARA 4 - 7 METER**

---

*Sumber : Monografi Kecamatan Demak*

**Tabel 1.2. LUAS WILAYAH KECAMATAN DEMAK  
DIRINCI PERDESA  
TAHUN 2017**

DESA		LUAS (Km <sup>2</sup> )	PERSENTASE (%)
1	2	3	
1	Kalikondang	3.46	5.62
2	Donorejo	2.33	3.78
3	Katonsari	2.52	4.09
4	Mangunjiwan	4.77	7.75
5	Karangmlati	3.37	5.47
6	Kalicilik	2.52	4.09
7	Singorejo	0.87	1.41
8	Betokan	2.12	3.44
9	Bintoro	5.43	8.82
10	Kadilangu	2.18	3.54
11	B o l o	2.39	3.88
12	Bango	3.30	5.36
13	Cabean	3.54	5.75
14	Tempuran	1.84	2.99
15	Turirejo	6.28	10.20
16	R a j i	4.14	6.73
17	Kedondong	2.71	4.40
18	S e d o	4.37	7.10
19	Mulyorejo	3.42	5.56
<b>JUMLAH</b>		<b>61.56</b>	<b>100.00</b>
Tahun	2016	61.56	100.00
	2015	61.56	100.00
	2014	61.56	100.00
	2013	61.56	100.00

*Sumber : Monografi Kecamatan Demak*

**Tabel 1.3. LUAS TANAH SAWAH DAN TANAH KERING DIRINCI PERDESA DI KECAMATAN DEMAK TAHUN 2017**

DESA	TANAH	TANAH	JUMLAH (Ha)	
	SAWAH (Ha)	KERING (Ha)		
1	2	3	4	
1 Kalikondang	269.35	72.77	342.12	
2 Donorejo	181.97	48.88	230.85	
3 Katonsari	173.05	75.32	248.37	
4 Mangunjiwan	383.70	93.50	477.20	
5 Karangmlati	263.90	66.12	330.02	
6 Kalicilik	206.87	45.20	252.07	
7 Singorejo	65.61	21.15	86.76	
8 Betokan	144.77	65.02	209.79	
9 Bintoro	264.00	282.40	546.40	
10 Kadilangu	164.81	46.93	211.74	
11 B o l o	111.61	125.98	237.59	
12 Bango	227.27	102.83	330.10	
13 Cabean	288.75	65.09	353.84	
14 Tempuran	145.37	38.64	184.01	
15 Turirejo	370.64	263.47	634.11	
16 R a j i	132.49	288.74	421.23	
17 Kedondong	162.11	110.80	272.91	
18 S e d o	261.80	179.20	441.00	
19 Mulyorejo	114.47	231.42	345.89	
<b>JUMLAH</b>		<b>3,932.54</b>	<b>2,223.46</b>	<b>6,156.00</b>
Tahun	2016	3,932.54	2,223.46	6,156.00
	2015	3,932.54	2,223.46	6,156.00
	2014	3,932.54	2,223.46	6,156.00
	2013	3,932.54	2,223.46	6,156.00

Sumber : Monografi Kecamatan Demak

**Tabel 1.4. LUAS TANAH SAWAH MENURUT JENIS  
PENGAIRAN DIRINCI PERDESA DI KEC. DEMAK  
TAHUN 2017**

DESA	TEKNIS (Ha)	1/2 TEKNIS (Ha)	SEDERHANA (Ha)
1	2	3	4
1 Kalikondang	0.00	0.00	0.00
2 Donorejo	0.00	0.00	0.00
3 Katonsari	101.07	0.00	0.00
4 Mangunjiwan	383.70	0.00	0.00
5 Karangmlati	145.77	73.70	34.00
6 Kalicilik	206.87	0.00	0.00
7 Singorejo	65.61	0.00	0.00
8 Betokan	66.81	49.26	0.00
9 Bintoro	264.00	0.00	0.00
10 Kadilangu	0.00	50.43	0.00
11 B o l o	0.00	111.61	0.00
12 Bango	174.53	0.00	0.00
13 Cabean	288.75	0.00	0.00
14 Tempuran	145.37	0.00	0.00
15 Turirejo	290.36	0.00	0.00
16 R a j i	88.11	0.00	0.00
17 Kedondong	132.62	0.00	0.00
18 S e d o	179.84	0.00	0.00
19 Mulyorejo	55.26	0.00	0.00
<b>JUMLAH</b>	<b>2,588.67</b>	<b>285.00</b>	<b>34.00</b>
Tahun	2016	2,588.67	285.00
	2015	2,588.67	285.00
	2014	2,588.67	285.00
	2013	2,588.67	285.00

Sumber : Monografi Kecamatan Demak

**Lanjutan.**

DESA	SEDERHANA NON PU (Ha)	TADAH HUJAN (Ha)	JUMLAH (Ha)	
1	5	6	7	
1 Kalikondang	0.00	269.35	269.35	
2 Donorejo	0.00	181.97	181.97	
3 Katonsari	0.00	71.98	173.05	
4 Mangunjiwan	0.00	0.00	383.70	
5 Karangmlati	0.00	10.43	263.90	
6 Kalicilik	0.00	0.00	206.87	
7 Singorejo	0.00	0.00	65.61	
8 Betokan	0.00	28.70	144.77	
9 Bintoro	0.00	0.00	264.00	
10 Kadilangu	0.00	114.38	164.81	
11 B o l o	0.00	0.00	111.61	
12 Bango	0.00	52.74	227.27	
13 Cabean	0.00	0.00	288.75	
14 Tempuran	0.00	0.00	145.37	
15 Turirejo	0.00	80.28	370.64	
16 R a j i	0.00	44.38	132.49	
17 Kedondong	0.00	29.49	162.11	
18 S e d o	0.00	81.96	261.80	
19 Mulyorejo	0.00	59.21	114.47	
JUMLAH		0.00	1,024.87	3,932.54
Tahun	2016	0.00	1,024.87	3,932.54
	2015	0.00	1,024.87	3,932.54
	2014	0.00	1,029.99	3,932.54
	2013	0.00	1,029.99	3,932.54

Sumber : Monografi Kecamatan Demak

**Tabel 1.5. LUAS TANAH KERING MENURUT PENGGUNAANNYA DIRINCI PERDESA DI KECAMATAN DEMAK TAHUN 2017**

DESA	Peka- rangan/ Bangann (Ha)	Tegalan/ Kebun (Ha)	Padang (Ha)	Tebat / Empang (Ha)	Tambak (Ha)	
1	2	3	4	5	6	
1 Kalikondang	41.84	23.07	0.00	0.00	0.00	
2 Donorejo	18.17	28.05	0.00	0.00	0.00	
3 Katonsari	65.90	7.17	0.00	0.00	0.00	
4 Mangunjiwan	61.84	30.03	0.00	0.00	0.00	
5 Karangmlati	31.90	30.75	0.00	0.00	0.00	
6 Kalicilik	34.98	6.34	0.00	0.00	0.00	
7 Singorejo	14.49	1.35	0.00	0.00	0.00	
8 Betokan	45.13	5.71	0.00	0.50	0.00	
9 Bintoro	150.35	3.12	0.00	0.00	0.00	
10 Kadilangu	39.04	1.77	0.00	0.50	0.00	
11 B o l o	38.84	73.46	0.00	0.00	0.00	
12 Bango	43.00	42.49	0.00	1.10	0.00	
13 Cabean	53.73	2.29	0.00	1.00	0.00	
14 Tempuran	22.51	3.84	0.00	8.40	0.00	
15 Turirejo	53.24	201.04	0.00	0.00	0.00	
16 R a j i	41.55	230.03	0.00	0.00	0.00	
17 Kedondong	30.92	67.22	0.00	0.00	0.00	
18 S e d o	20.39	126.13	0.00	0.00	0.00	
19 Mulyorejo	53.17	173.14	0.00	0.00	0.00	
<b>JUMLAH</b>	<b>860.99</b>	<b>1,057.00</b>	<b>0.00</b>	<b>11.50</b>	<b>0.00</b>	
Tahun	2016	860.99	1,057.00	0.00	11.50	0.00
	2015	860.99	1,057.00	0.00	11.50	0.00
	2014	860.99	1,057.00	0.00	11.50	0.00
	2013	860.99	1,057.00	0.00	11.50	0.00

Sumber : Monografi Kecamatan Demak



**Lanjutan**

DESA	SEMENT.	HUTAN	PERKEB.	LAINNYA	JUMLAH	
	TAK DI- USHKAN.	NEGARA	NEG/ SWASTA	(SUNGAI, JL, DLL)		
1	7	8	9	10	11	
1 Kalikondang	0.00	0.00	0.00	7.86	72.77	
2 Donorejo	0.00	0.00	0.00	2.66	48.88	
3 Katonsari	0.00	0.00	0.00	2.25	75.32	
4 Mangunjiwan	0.00	0.00	0.00	1.63	93.50	
5 Karangmlati	0.00	0.00	0.00	3.47	66.12	
6 Kalicilik	0.00	0.00	0.00	3.88	45.20	
7 Singorejo	0.00	0.00	0.00	5.31	21.15	
8 Betokan	0.00	0.00	0.00	13.68	65.02	
9 Bintoro	0.00	0.00	0.00	123.97	277.44	
10 Kadilangu	0.00	0.00	0.00	5.62	46.93	
11 B o l o	0.00	0.00	0.00	13.68	125.98	
12 Bango	0.00	0.00	0.00	16.24	102.83	
13 Cabean	0.00	0.00	0.00	8.07	65.09	
14 Tempuran	0.00	0.00	0.00	3.89	38.64	
15 Turirejo	0.00	0.00	0.00	9.19	263.47	
16 R a j i	0.00	0.00	0.00	17.16	288.74	
17 Kedondong	0.00	0.00	0.00	12.66	110.80	
18 S e d o	0.00	0.00	0.00	32.68	179.20	
19 Mulyorejo	0.00	0.00	0.00	5.11	231.42	
JUMLAH		0.00	0.00	0.00	289.01	2,218.50
Tahun	2016	0.00	0.00	0.00	289.01	2,218.50
	2015	0.00	0.00	0.00	289.01	2,218.50
	2014	0.00	0.00	0.00	289.01	2,218.50
	2013	0.00	0.00	0.00	289.01	2,218.50

Sumber : Monografi Kecamatan Demak

**Tabel 2.1. BANYAKNYA SARANA PEMERINTAHAN DESA  
DI KECAMATAN DEMAK  
TAHUN 2016**

DESA		BALAI DESA	KANTOR DESA
1		2	3
1	Kalikondang	1	1
2	Donorejo	1	1
3	Katonsari	1	1
4	Mangunjiwan	1	1
5	Karangmlati	1	1
6	Kalicilik	1	1
7	Singorejo	1	1
8	Betokan	1	1
9	Bintoro	1	1
10	Kadilangu	1	1
11	B o l o	1	1
12	Bango	1	1
13	Cabean	1	1
14	Tempuran	1	1
15	Turirejo	1	1
16	R a j i	1	1
17	Kedondong	1	1
18	S e d o	1	1
19	Mulyorejo	1	1
JUMLAH		19	19
Tahun	2016	19	19
	2015	19	19
	2014	19	19
	2013	19	19

*Sumber : Monografi Kecamatan Demak*

**Tabel 2.2. LUAS TANAH BENGKOK DAN KAS DESA  
DI KECAMATAN DEMAK  
TAHUN 2016**

DESA	TANAH BENGKOK (Ha)	KAS DESA (Ha)	
1	2	3	
1 Kalikondang	57.40	57.30	
2 Donorejo	47.60	31.00	
3 Katonsari	50.40	30.70	
4 Mangunjiwan	0.00	0.00	
5 Karangmlati	56.50	23.20	
6 Kalicilik	0.00	0.00	
7 Singorejo	0.00	0.00	
8 Betokan	0.00	0.00	
9 Bintoro	0.00	0.00	
10 Kadilangu	0.00	0.00	
11 B o l o	34.80	9.20	
12 Bango	51.70	17.80	
13 Cabean	54.30	24.70	
14 Tempuran	31.90	17.60	
15 Turirejo	76.90	34.50	
16 R a j i	68.70	17.90	
17 Kedondong	54.20	14.50	
18 S e d o	65.30	17.10	
19 Mulyorejo	57.40	18.60	
<b>JUMLAH</b>		<b>707.10</b>	<b>314.10</b>
Tahun	2016	707.10	314.10
	2015	707.10	314.10
	2014	707.10	314.10
	2013	707.10	314.10

*Sumber : Monografi Kecamatan Demak*

**Tabel 2.3. BANYAKNYA DUSUN RT DAN RW  
DIRINCI PER DESA DI KECAMATAN DEMAK  
TAHUN 2016**

DESA		DUSUN	RW	RT	
1		2	3	4	
1	Kalikondang	4	6	36	
2	Donorejo	4	3	23	
3	Katonsari	5	5	35	
4	Mangunjiwan	7	8	42	
5	Karangmlati	6	3	21	
6	Kalicilik	5	4	18	
7	Singorejo	1	2	6	
8	Betokan	3	4	19	
9	Bintoro	9	12	96	
10	Kadilangu	4	6	16	
11	B o l o	5	8	25	
12	Bango	4	6	43	
13	Cabean	1	6	55	
14	Tempuran	3	4	20	
15	Turirejo	2	12	55	
16	R a j i	3	5	33	
17	Kedondong	1	6	40	
18	S e d o	2	3	18	
19	Mulyorejo	3	5	30	
JUMLAH		72	108	631	
Tahun		2016	72	108	629
		2015	72	108	629
		2014	72	108	627
		2013	72	108	618

*Sumber : Monografi Kecamatan Demak*

**Tabel 2.4. JUMLAH APARAT DESA / KELURAHAN  
DIRINCI PER DESA DI KECAMATAN DEMAK  
TAHUN 2017**

DESA	Kepala	Carik /	Urusan	Urusan	Urusan	
	Kelurahan/ Desa	Sekretaris Desa	Pem-an Umum	Pembangunan Kesra	Keuang- an	
1	2	3	4	5	6	
1 Kalikondang	0	0	1	1	1	
2 Donorejo	1	1	0	1	1	
3 Katonsari	1	1	1	1	1	
4 Mangunjiwan	1	1	1	1	0	
5 Karangmlati	1	1	1	1	1	
6 Kalicilik	1	1	1	1	0	
7 Singorejo	1	1	1	1	0	
8 Betokan	1	1	1	1	0	
9 Bintoro	1	1	1	1	0	
10 Kadilangu	1	1	1	1	0	
11 B o l o	1	1	1	1	1	
12 Bango	1	1	1	1	1	
13 Cabean	1	0	1	1	1	
14 Tempuran	1	1	1	1	1	
15 Turirejo	1	1	1	1	1	
16 R a j i	1	1	1	1	1	
17 Kedondong	1	1	1	1	1	
18 S e d o	1	1	1	1	1	
19 Mulyorejo	1	1	1	0	0	
JUMLAH		18	17	18	18	12
Tahun	2016	18	17	18	18	12
	2015	19	17	19	19	13
	2014	19	17	19	19	13
	2013	19	18	19	19	13

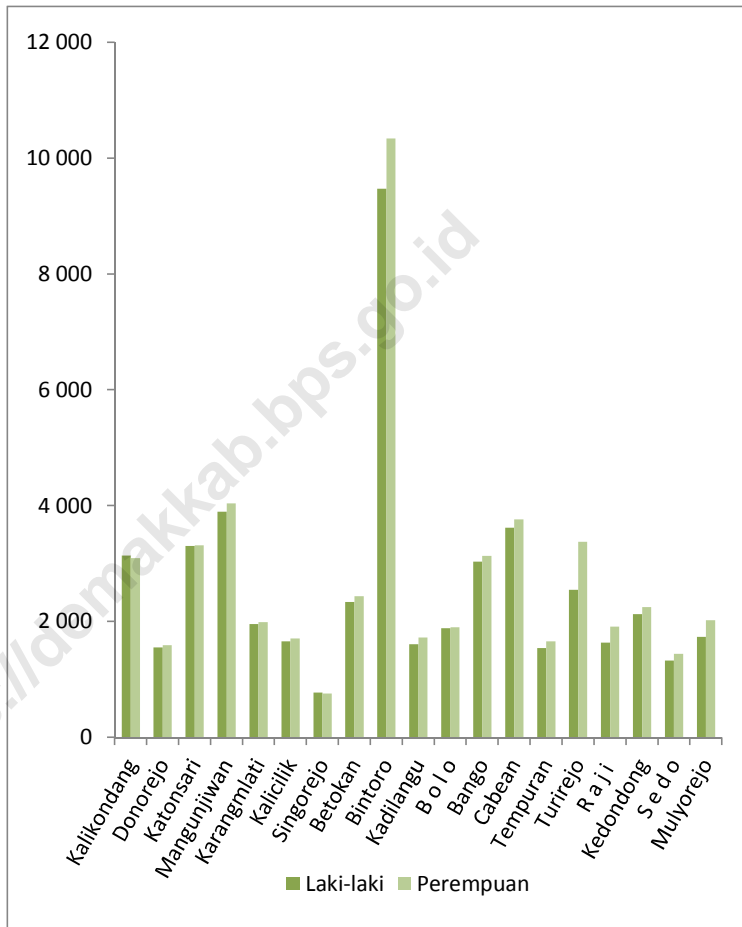
Sumber : Monografi Kecamatan Demak

**Lanjutan**

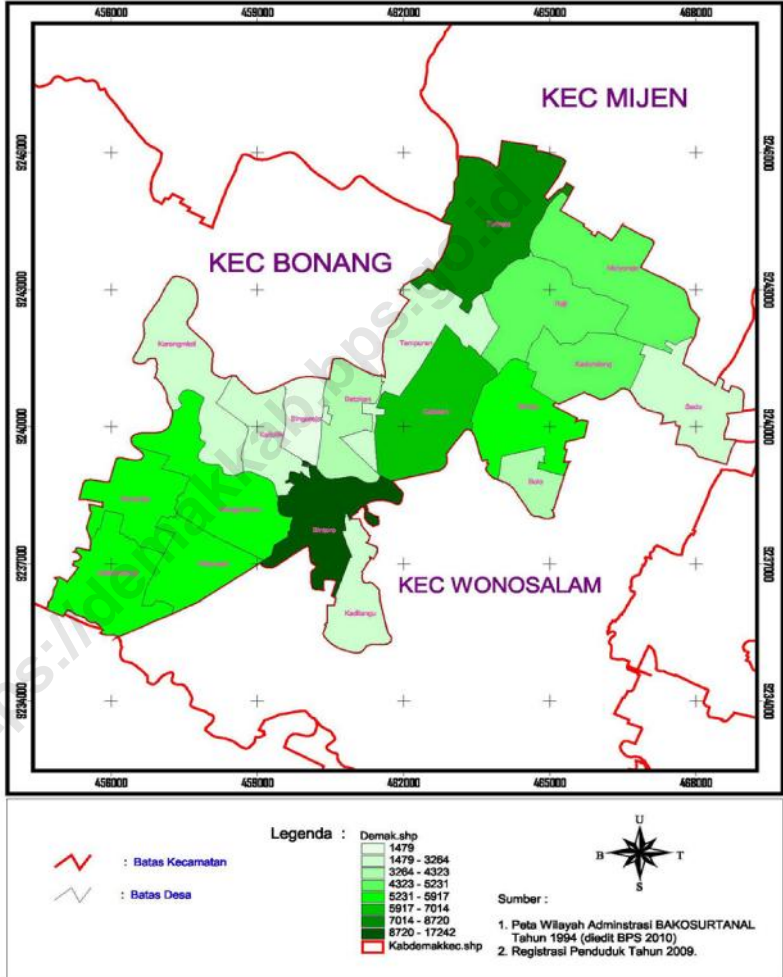
	DESA	Jogoboyo	Modin	Ulu-ulu	Kepala Dusun / Dukuh Staf lainnya
	1	8	9	10	11
1	Kalikondang	3	2	1	3
2	Donorejo	3	1	1	1
3	Katonsari	2	1	0	2
4	Mangunjiwan	0	3	0	8
5	Karangmlati	2	2	0	2
6	Kalicilik	0	1	0	5
7	Singorejo	0	1	0	4
8	Betokan	0	1	0	5
9	Bintoro	0	2	0	7
10	Kadilangu	0	1	0	5
11	B o l o	2	2	0	3
12	Bango	3	2	0	4
13	Cabean	3	3	0	3
14	Tempuran	1	2	1	2
15	Turirejo	4	1	1	3
16	R a j i	1	3	0	2
17	Kedondong	1	1	0	4
18	S e d o	0	2	1	2
19	Mulyorejo	1	2	0	2
	JUMLAH	26	33	5	67
Tahun	2016	26	33	5	67
	2015	49	64	9	131
	2014	26	33	5	67
	2013	29	29	4	76

Sumber : Monografi Kecamatan Demak

**Gambar 3.1. JUMLAH PENDUDUK KECAMATAN DEMAK  
LAKI-LAKI DAN PEREMPUAN PER DESA TAHUN 2017**



**PETA TEMATIK JUMLAH PENDUDUK  
KECAMATAN DEMAK**

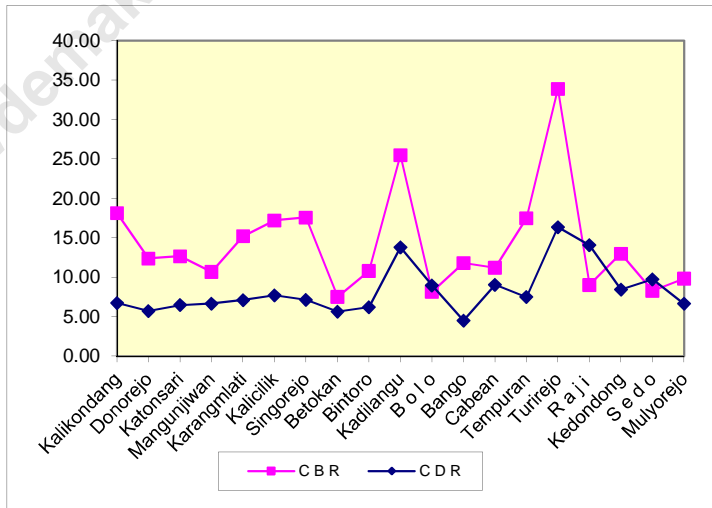




### 3.2. Fertilitas dan Mortalitas

Dilihat dari tingkat kelahiran kasar (Crude Birth Rate - CBR) yang merupakan jumlah anak yang dilahirkan per 1.000 orang penduduk, tercatat CBR Kecamatan Demak Tahun 2016 adalah 14,45. Sedangkan menurut tingkat kematian kasar (Crude Death Rate - CDR) yang merupakan jumlah kematian per 1.000 orang penduduk, maka CDR Kecamatan Demak pada tahun yang sama adalah 7,15. Angka-angka ini lebih tinggi dibanding angka tahun sebelumnya (2015) dimana tingkat kelahiran kasar sebesar 13,31 dan tingkat kematian kasar 7,00. Rasio anak terhadap wanita usia 15-49 tahun (Child Women Ratio - CWR) Kecamatan Demak adalah 331,03 yang berarti bahwa terdapat 331 anak berusia 0-4 tahun pada setiap 1.000 wanita usia 15-49 tahun. Berdasarkan angka proyeksi penduduk angka ini lebih tinggi dari angka tahun 2015 sebesar 297,17.

**Gambar 3.3. CBR DAN CDR KECAMATAN DEMAK TAHUN 2016**



**Tabel 3.1. PROYEKSI PENDUDUK DEWASA DAN ANAK-ANAK MENURUT JENIS KELAMIN DI KECAMATAN DEMAK TAHUN 2017**

DESA	DEWASA		JUMLAH		
	LAKI- LAKI-	PEREM- PUAN			
1	2	3	4		
1 Kalikondang	2 324	2 038	4,362		
2 Donorejo	1 143	1 056	2,199		
3 Katonsari	2 442	2 193	4,635		
4 Mangunjiwan	2 869	2 684	5,553		
5 Karangmlati	1 442	1 315	2,757		
6 Kalicilik	1 219	1 135	2,354		
7 Singorejo	576	498	1,074		
8 Betokan	1 721	1 620	3,341		
9 Bintoro	6 926	6 909	13,835		
10 Kadilangu	1 178	1 150	2,328		
11 B o l o	1 390	1 260	2,650		
12 Bango	2 236	2 080	4,316		
13 Cabean	2 665	2 500	5,165		
14 Tempuran	1 128	1 106	2,234		
15 Turirejo	1 812	2 306	4,118		
16 R a j i	1 187	1 290	2,477		
17 Kedondong	1 565	1 497	3,062		
18 S e d o	969	962	1,931		
19 Mulyorejo	1 257	1 363	2,620		
JUMLAH			36,049	34,962	71,011
Tahun	2016	35,773	34,651	70,424	
	2015	35,301	34,052	69,353	
	2014	35,005	33,696	68,701	
	2013	34,689	33,312	68,001	

Sumber : BPS Kabupaten Demak

**Lanjutan.**

DESA	ANAK-ANAK		JUMLAH	
	LAKI- LAKI-	PEREM- PUAN		
1	2	3	4	
1 Kalikondang	814	1 055	1,869	
2 Donorejo	409	536	945	
3 Katonsari	863	1 126	1,989	
4 Mangunjiwan	1 029	1 357	2,386	
5 Karangmlati	513	673	1,186	
6 Kalicilik	437	576	1,013	
7 Singorejo	201	259	460	
8 Betokan	619	819	1,438	
9 Bintoro	2 545	3 430	5,975	
10 Kadilangu	429	575	1,004	
11 B o l o	493	643	1,136	
12 Bango	800	1 054	1,854	
13 Cabean	957	1 266	2,223	
14 Tempuran	412	552	964	
15 Turirejo	736	1 072	1,808	
16 R a j i	451	623	1,074	
17 Kedondong	566	753	1,319	
18 S e d o	357	479	836	
19 Mulyorejo	478	660	1,138	
JUMLAH		13,109	17,508	30,617
Tahun	2016	13,479	17,999	31,478
	2015	13,479	17,999	31,478
	2014	13,569	18,124	31,693
	2013	13,655	18,261	31,916

Sumber : BPS Kabupaten Demak

**Tabel 3.2. PROYEKSI RATA-RATA JUMLAH ANGGOTA RUMAH TANGGA DIRINCI PER DESA DI KECAMATAN DEMAK TAHUN 2017**

DESA	JUMLAH		RATA-RATA	
	RUMAH TANGGA	PENDUDUK	ANGGOTA Rm. TANGGA	
1	2	3	4	
1 Kalikondang	1,200	6,231	5.19	
2 Donorejo	926	3,144	3.40	
3 Katonsari	1,747	6,624	3.79	
4 Mangunjiwan	1,903	7,939	4.17	
5 Karangmlati	1,018	3,943	3.87	
6 Kalicilik	913	3,367	3.69	
7 Singorejo	595	1,534	2.58	
8 Betokan	1,281	4,779	3.73	
9 Bintoro	4,540	19,810	4.36	
10 Kadilangu	916	3,332	3.64	
11 B o l o	1,159	3,786	3.27	
12 Bango	1,919	6,170	3.22	
13 Cabean	1,845	7,388	4.00	
14 Tempuran	1,042	3,198	3.07	
15 Turirejo	2,324	5,926	2.55	
16 R a j i	1,713	3,551	2.07	
17 Kedondong	1,405	4,381	3.12	
18 S e d o	1,094	2,767	2.53	
19 Mulyorejo	1,368	3,758	2.75	
<b>JUMLAH</b>	<b>28 906</b>	<b>101 628</b>	<b>3.52</b>	
Tahun	2016	28 762	101 238	3.52
	2015	28 445	100 831	3.54
	2014	28 368	100 394	3.54
	2013	28 335	99 917	3.53

Sumber : BPS Kabupaten Demak

**Tabel 3.3. PROYEKSI PENDUDUK MENURUT KELOMPOK UMUR DAN JENIS KELAMIN DI KECAMATAN DEMAK TAHUN 2017**

KELOMPOK UMUR	LAKI-LAKI	PEREMPUAN	JUMLAH
1	2	3	4
0 - 4	4 171	4 174	8 345
5 - 9	4 435	4 342	8 777
10 - 14	4 489	4 503	8 992
15 - 19	4 791	4 975	9 766
20 - 24	4 737	4 746	9 483
25 - 29	3 831	3 952	7 783
30 - 34	3 398	3 833	7 231
35 - 39	3 417	3 893	7 310
40 - 44	3 467	3 745	7 212
45 - 49	3 186	3 454	6 640
50 - 54	2 810	3 069	5 879
55 - 59	2 220	2 429	4 649
60 - 64	1 719	1 874	3 593
65 - 69	1 097	1 338	2 435
70 -74	715	1 000	1 715
75+	675	1 143	1 818
<b>JUMLAH</b>	<b>49 158</b>	<b>52 470</b>	<b>101 628</b>
Tahun	2016	52 266	101 238
	2015	52 051	100 831
	2014	51 820	100 394
	2013	51 573	99 917

Sumber : BPS Kabupaten Demak

**Tabel 3.4. PROYEKSI KEPADATAN PENDUDUK PER DESA  
DI KECAMATAN DEMAK  
TAHUN 2017**

	DESA	LUAS (Km <sup>2</sup> )	PENDUDUK	KEPADATAN (JIWA/Km <sup>2</sup> )
	1	2	3	4
1	Kalikondang	3.46	6,231	1,801
2	Donorejo	2.33	3,144	1,349
3	Katonsari	2.52	6,624	2,629
4	Mangunjiwan	4.77	7,939	1,664
5	Karangmlati	3.37	3,943	1,170
6	Kalicilik	2.52	3,367	1,336
7	Singorejo	0.87	1,534	1,763
8	Betokan	2.12	4,779	2,254
9	Bintoro	5.43	19,810	3,648
10	Kadilangu	2.18	3,332	1,528
11	B o l o	2.39	3,786	1,584
12	Bango	3.30	6,170	1,870
13	Cabean	3.54	7,388	2,087
14	Tempuran	1.84	3,198	1,738
15	Turirejo	6.28	5,926	944
16	R a j i	4.14	3,551	858
17	Kedondong	2.71	4,381	1,617
18	S e d o	4.37	2,767	633
19	Mulyorejo	3.42	3,758	1,099
	<b>JUMLAH</b>	<b>61.56</b>	<b>101,628</b>	<b>1,651</b>
	Tahun			
	2016	61.56	101,238	1,645
	2015	61.56	100,831	1,638
	2014	61.56	100,394	1,631
	2013	61.56	99,917	1,623

Sumber : BPS Kabupaten Demak

**Tabel 3.5. BANYAKNYA KELAHIRAN PENDUDUK  
MENURUT JENIS KELAMIN DI KEC. DEMAK  
TAHUN 2017**

DESA	LAKI-LAKI	PEREMPUAN	JUMLAH	
1	2	3	4	
1 Kalikondang	50	63	113	
2 Donorejo	20	19	39	
3 Katonsari	40	44	84	
4 Mangunjiwan	36	49	85	
5 Karangmlati	31	29	60	
6 Kalicilik	30	28	58	
7 Singorejo	11	16	27	
8 Betokan	15	21	36	
9 Bintoro	106	108	214	
10 Kadilangu	47	38	85	
11 B o l o	17	14	31	
12 Bango	37	36	73	
13 Cabean	49	34	83	
14 Tempuran	28	28	56	
15 Turirejo	103	98	201	
16 R a j i	15	17	32	
17 Kedondong	19	38	57	
18 S e d o	12	11	23	
19 Mulyorejo	23	14	37	
JUMLAH		689	705	1,394
Tahun	2016	723	740	1,463
	2015	680	662	1,342
	2014	598	558	1,156
	2013	777	783	1,560

Sumber : Laporan Keppres 52 Kec Demak

**Tabel 3.6. BANYAKNYA KEMATIAN PENDUDUK  
MENURUT JENIS KELAMIN DI KEC. DEMAK  
TAHUN 2017**

DESA	LAKI-LAKI	PEREMPUAN	JUMLAH	
1	2	3	4	
1 Kalikondang	21	21	42	
2 Donorejo	11	7	18	
3 Katonsari	20	23	43	
4 Mangunjiwan	25	28	53	
5 Karangmlati	20	8	28	
6 Kalicilik	12	14	26	
7 Singorejo	5	6	11	
8 Betokan	14	13	27	
9 Bintoro	64	59	123	
10 Kadilangu	28	18	46	
11 B o l o	16	18	34	
12 Bango	18	10	28	
13 Cabean	36	31	67	
14 Tempuran	11	13	24	
15 Turirejo	51	46	97	
16 R a j i	24	26	50	
17 Kedondong	17	20	37	
18 S e d o	14	13	27	
19 Mulyorejo	14	11	25	
<b>JUMLAH</b>	<b>421</b>	<b>385</b>	<b>806</b>	
Tahun	2016	359	365	724
	2015	358	348	706
	2014	313	273	586
	2013	373	344	717

Sumber : Monografi Kec Demak



**Tabel 3.7. BANYAKNYA PENDUDUK YANG DATANG  
MENURUT JENIS KELAMIN DI KEC. DEMAK  
TAHUN 2017**

DESA	LAKI-LAKI	PEREMPUAN	JUMLAH	
1	2	3	4	
1 Kalikondang	41	53	94	
2 Donorejo	9	8	17	
3 Katonsari	37	48	85	
4 Mangunjiwan	63	80	143	
5 Karangmlati	42	29	71	
6 Kalicilik	28	22	50	
7 Singorejo	13	10	23	
8 Betokan	6	5	11	
9 Bintoro	108	104	212	
10 Kadilangu	16	29	45	
11 B o l o	18	16	34	
12 Bango	23	30	53	
13 Cabean	30	31	61	
14 Tempuran	21	15	36	
15 Turirejo	13	10	23	
16 R a j i	23	19	42	
17 Kedondong	9	15	24	
18 S e d o	18	16	34	
19 Mulyorejo	18	12	30	
<b>JUMLAH</b>	<b>536</b>	<b>552</b>	<b>1,088</b>	
Tahun	2016	568	595	1,163
	2015	600	595	1,195
	2014	479	447	926
	2013	620	586	1,206

Sumber : Monografi Kec Demak

**Tabel 3.8. BANYAKNYA PENDUDUK YANG PERGI  
MENURUT JENIS KELAMIN DI KEC. DEMAK  
TAHUN 2017**

DESA	LAKI-LAKI	PEREMPUAN	JUMLAH	
1	2	3	4	
1 Kalikondang	52	70	122	
2 Donorejo	12	17	29	
3 Katonsari	54	53	107	
4 Mangunjiwan	61	85	146	
5 Karangmlati	24	29	53	
6 Kalicilik	13	22	35	
7 Singorejo	9	11	20	
8 Betokan	15	14	29	
9 Bintoro	132	162	294	
10 Kadilangu	31	28	59	
11 B o l o	7	10	17	
12 Bango	33	27	60	
13 Cbean	39	47	86	
14 Tempuran	10	13	23	
15 Turirejo	53	22	75	
16 R a j i	34	30	64	
17 Kedondong	10	13	23	
18 S e d o	18	17	35	
19 Mulyorejo	26	14	40	
JUMLAH	633	684	1,317	
Tahun	2016	562	551	1,113
	2015	786	717	1,503
	2014	599	592	1,191
	2013	599	577	1,176

Sumber : Monografi Kec Demak

**Tabel 3.9. RASIO IBU-ANAK (CWR - CHILD WOMAN RATIO) DI KECAMATAN DEMAK TAHUN 2017**

DESA	PENDUDUK		WANITA	C W R
	USIA 0 - 4 TH		USIA 15 - 49 TH	
1	2		3	4
1 Kalikondang	513		1,686	328.65
2 Donorejo	259		868	335.14
3 Katonsari	544		1,808	332.35
4 Mangunjiwan	651		2,203	338.40
5 Karangmlati	324		1,083	334.26
6 Kalicilik	277		933	336.82
7 Singorejo	126		413	327.78
8 Betokan	393		1,330	338.42
9 Bintoro	1,626		5,635	346.56
10 Kadilangu	273		940	344.32
11 B o l o	311		1,037	333.44
12 Bango	506		1,709	337.75
13 Cabean	607		2,052	338.06
14 Tempuran	263		904	343.73
15 Turirejo	485		1,840	379.38
16 R a j i	291		1,043	358.42
17 Kedondong	360		1,227	340.83
18 S e d o	228		785	344.30
19 Mulyorejo	308		1,102	357.79
JUMLAH		8,345	28,598	342.70
Tahun	2016	8,599	28,465	331.03
	2015	8,454	28,448	297.17
	2014	8,534	28,465	299.81
	2013	8,599	28,468	302.06

Sumber : BPS Kabupaten Demak

**Tabel 3.10. ANGKA FERTILITAS UMUM / GENERAL  
FERTILITY RATE DI KECAMATAN DEMAK  
TAHUN 2017**

DESA	JUMLAH	WANITA	G F R	
	KELAHIRAN 1 TAHUN	USIA 15 - 49 TH		
1	2	3	4	
1 Kalikondang	113	1,686	14.92	
2 Donorejo	39	868	22.26	
3 Katonsari	84	1,808	21.52	
4 Mangunjiwan	85	2,203	25.92	
5 Karangmlati	60	1,083	18.05	
6 Kalicilik	58	933	16.09	
7 Singorejo	27	413	15.30	
8 Betokan	36	1,330	36.94	
9 Bintoro	214	5,635	26.33	
10 Kadilangu	85	940	11.06	
11 B o l o	31	1,037	33.45	
12 Bango	73	1,709	23.41	
13 Cabean	83	2,052	24.72	
14 Tempuran	56	904	16.14	
15 Turirejo	201	1,840	9.15	
16 R a j i	32	1,043	32.59	
17 Kedondong	57	1,227	21.53	
18 S e d o	23	785	34.13	
19 Mulyorejo	37	1,102	29.78	
JUMLAH		1,394	28,598	20.52
Tahun	2016	1,463	28,638	19.57
	2015	1,342	28,448	21.20
	2014	1,156	28,465	24.62
	2013	1,560	28,468	18.25

Sumber : BPS Kabupaten Demak

**Tabel 3.11. PROYEKSI PENDUDUK MENURUT JENIS KELAMIN & SEX RATIO DIRINCI PER DESA DI KECAMATAN DEMAK TAHUN 2017**

DESA	LAKI-LAKI	PEREMPUAN	JUMLAH	SEX RATIO	
1	2	3	4	5	
1 Kalikondang	3 138	3 093	6,231	101.45	
2 Donorejo	1 552	1 592	3,144	97.49	
3 Katonsari	3 305	3 319	6,624	99.58	
4 Mangunjiwan	3 898	4 041	7,939	96.46	
5 Karangmlati	1 955	1 988	3,943	98.34	
6 Kalicilik	1 656	1 711	3,367	96.79	
7 Singorejo	777	757	1,534	102.64	
8 Betokan	2 340	2 439	4,779	95.94	
9 Bintoro	9 471	10 339	19,810	91.60	
10 Kadilangu	1 607	1 725	3,332	93.16	
11 B o l o	1 883	1 903	3,786	98.95	
12 Bango	3 036	3 134	6,170	96.87	
13 Cabean	3 622	3 766	7,388	96.18	
14 Tempuran	1 540	1 658	3,198	92.88	
15 Turirejo	2 548	3 378	5,926	75.43	
16 R a j i	1 638	1 913	3,551	85.62	
17 Kedondong	2 131	2 250	4,381	94.71	
18 S e d o	1 326	1 441	2,767	92.02	
19 Mulyorejo	1 735	2 023	3,758	85.76	
<b>JUMLAH</b>	<b>49,158</b>	<b>52,470</b>	<b>101,628</b>	<b>93.69</b>	
Tahun	2016	48,972	52,266	101,238	93.70
	2015	48,780	52,051	100,831	93.72
	2014	48,574	51,820	100,394	93.74
	2013	48,344	51,573	99,917	93.74

Sumber : BPS Kabupaten Demak

**Tabel 3.12. ANGKA KETERGANTUNGAN / DEPENDENCY RATIO DIRINCI PER DESA DI KECAMATAN DEMAK TAHUN 2017**

DESA	PENDUDUK	PENDUDUK	PENDUDUK	DEPEN- DENCY RATIO	
	USIA 0 - 14 TH	USIA 15 - 64 TH	USIA 65 TH +		
1	2	3	4	5	
1 Kalikondang	1,604	4,263	364	461.65	
2 Donorejo	808	2,152	184	460.97	
3 Katonsari	1,704	4,533	387	461.28	
4 Mangunjiwan	2,039	5,434	466	460.99	
5 Karangmlati	1,015	2,697	231	461.99	
6 Kalicilik	866	2,304	197	461.37	
7 Singorejo	395	1,051	88	459.56	
8 Betokan	1,229	3,271	279	461.02	
9 Bintoro	5,088	13,557	1,165	461.24	
10 Kadilangu	856	2,280	196	461.40	
11 B o l o	973	2,591	222	461.21	
12 Bango	1,585	4,224	361	460.70	
13 Cabean	1,900	5,055	361	447.28	
14 Tempuran	822	2,188	188	461.61	
15 Turirejo	1,518	4,055	353	461.41	
16 R a j i	910	2,431	210	460.72	
17 Kedondong	1,126	2,998	257	461.31	
18 S e d o	712	1,892	163	462.47	
19 Mulyorejo	964	2,570	224	462.26	
<b>JUMLAH</b>		<b>26,114</b>	<b>69,546</b>	<b>5,896</b>	<b>460.27</b>
Tahun	2016	26,299	69,610	5,896	462.51
	2015	26,757	68,457	5,617	472.91
	2014	26,937	68,007	5,450	476.23
	2013	27,114	67,507	5,296	480.10

Sumber : BPS Kabupaten Demak

**Tabel 3.13. PROYEKSI PENDUDUK USIA 10 TAHUN KE ATAS  
MENURUT  
MATA PENCAHARIAN DI KECAMATAN DEMAK  
TAHUN 2017**

DESA	PETANI SENDIRI	BURUH TANI	PENGU- SAHA	BURUH INDUSTRI	
1	2	3	4	5	
1 Kalikondang	641	638	61	1,681	
2 Donorejo	409	851	31	263	
3 Katonsari	494	1,028	99	1,127	
4 Mangunjiwan	974	1,408	202	1,231	
5 Karangmlati	525	1,097	106	620	
6 Kalicilik	368	574	83	545	
7 Singorejo	152	164	37	364	
8 Betokan	270	497	97	794	
9 Bintoro	218	270	457	4,696	
10 Kadilangu	201	255	106	727	
11 B o l o	548	756	102	726	
12 Bango	804	1,207	171	1,386	
13 Cabean	724	969	193	2,266	
14 Tempuran	383	700	50	554	
15 Turirejo	1,051	2,334	58	396	
16 R a j i	442	1,466	45	264	
17 Kedondong	812	1,263	82	563	
18 S e d o	428	770	52	438	
19 Mulyorejo	567	1,237	60	597	
<b>JUMLAH</b>	<b>10 014</b>	<b>17 483</b>	<b>2 093</b>	<b>19 239</b>	
Tahun	2016	6 636	11 977	1 280	11 697
	2015	6 683	12 259	1 225	11 525
	2014	6 777	12 305	1 193	11 242
	2013	6 787	12 314	1 167	11 203

Sumber : Monografi Kecamatan Demak

**Lanjutan.**

DESA	PERDA- ANGKUTAN	PNS / ABRI GANGAN	DAGANGAN	JASA	
1	6	7	8	9	
1 Kalikondang	202	532	298	1,126	
2 Donorejo	132	212	36	679	
3 Katonsari	235	521	796	1,207	
4 Mangunjiwan	228	557	768	1,234	
5 Karangmlati	145	309	76	399	
6 Kalicilik	127	239	409	454	
7 Singorejo	77	166	103	210	
8 Betokan	264	983	199	869	
9 Bintoro	812	3,292	1,836	4,894	
10 Kadilangu	163	666	120	532	
11 B o l o	126	277	92	520	
12 Bango	187	600	139	636	
13 Cbean	225	639	156	970	
14 Tempuran	88	404	116	363	
15 Turirejo	54	492	41	505	
16 R a j i	43	306	28	360	
17 Kedondong	107	221	79	516	
18 S e d o	85	188	38	299	
19 Mulyorejo	76	161	43	385	
<b>JUMLAH</b>		<b>3,377</b>	<b>10,766</b>	<b>5,376</b>	<b>16,160</b>
Tahun	2016	2,025	6,458	3,109	9,691
	2015	2,097	6,390	3,142	9,653
	2014	2,063	5,864	3,082	8,116
	2013	2,100	5,829	3,096	8,080

Sumber : Monografi Kecamatan Demak



**Tabel 3.14. PROYEKSI PENDUDUK USIA 10 TH KEATAS  
MENURUT PENDIDIKAN YANG DITAMATKAN DI  
KECAMATAN DEMAK  
TAHUN 2017**

DESA	BELUM TAMAT SD	TIDAK TAMAT SD	SD	S L T P	
1	2	3	4	5	
1 Kalikondang	893	435	1,574	1,587	
2 Donorejo	479	245	1,309	652	
3 Katonsari	924	294	1,192	1,136	
4 Mangunjiwan	1,083	432	1,808	1,384	
5 Karangmlati	623	182	1,174	943	
6 Kalicilik	417	112	747	763	
7 Singorejo	190	92	387	274	
8 Betokan	638	197	946	1,280	
9 Bintoro	2,256	792	3,847	4,967	
10 Kadilangu	569	258	719	813	
11 B o l o	552	206	1,342	829	
12 Bango	858	329	2,195	1,422	
13 Cabean	947	340	1,853	1,978	
14 Tempuran	417	306	905	758	
15 Turirejo	971	528	2,238	989	
16 R a j i	609	389	1,299	792	
17 Kedondong	642	327	1,820	841	
18 S e d o	372	286	996	649	
19 Mulyorejo	587	415	1,003	952	
<b>JUMLAH</b>	<b>14,027</b>	<b>6,165</b>	<b>27,354</b>	<b>23,009</b>	
Tahun	2016	13,454	5,039	27,295	22,925
	2015	13,454	5,039	27,295	22,925
	2014	13,587	5,335	28,145	22,880
	2013	13,631	5,395	28,198	22,840

Sumber : Monografi Kecamatan Demak

**Lanjutan.**

DESA	S L T A	D I -III	Perguruan Tinggi	JUMLAH	
1	6	7	8	9	
1 Kalikondang	929	89	152	5,659	
2 Donorejo	243	33	31	2,992	
3 Katonsari	1,894	283	386	6,109	
4 Mangunjiwan	1,748	286	377	7,118	
5 Karangmlati	516	52	78	3,568	
6 Kalicilik	672	86	126	2,923	
7 Singorejo	304	90	49	1,386	
8 Betokan	1,041	96	135	4,333	
9 Bintoro	4,406	749	1,565	18,582	
10 Kadilangu	681	75	103	3,218	
11 B o l o	407	59	102	3,497	
12 Bango	517	79	117	5,517	
13 Cabean	1,232	114	119	6,583	
14 Tempuran	397	53	60	2,896	
15 Turirejo	285	35	54	5,100	
16 R a j i	155	30	32	3,306	
17 Kedondong	264	44	38	3,976	
18 S e d o	289	32	43	2,667	
19 Mulyorejo	312	45	39	3,353	
JUMLAH		16,292	2,330	3,606	92,783
Tahun	2016	15,993	2,188	3,363	90,257
	2015	15,993	2,188	3,363	90,257
	2014	15,899	2,182	3,214	91,242
	2013	15,872	2,170	3,205	91,311

Sumber : Monografi Kec Demak

**Tabel 3.15. ANGKA KELAHIRAN & KEMATIAN KASAR (CBR & CDR) DIRINCI PER DESA DI KECAMATAN DEMAK TAHUN 2017**

DESA	JUMLAH	JUMLAH	PENDUDUK	ANGKA	ANGKA	
	KELAHIRAN	KEMATIAN	PERTENGH	KELAHIRAN	KEMATIAN	
	1 TAHUN	1 TAHUN	TAHUN	KASAR	KASAR	
1	2	3	4	5	6	
1 Kalikondang	113	42	6,231	18.14	6.74	
2 Donorejo	39	18	3,144	12.40	5.73	
3 Katonsari	84	43	6,624	12.68	6.49	
4 Mangunjiwan	85	53	7,939	10.71	6.68	
5 Karangmlati	60	28	3,943	15.22	7.10	
6 Kalicilik	58	26	3,367	17.23	7.72	
7 Singorejo	27	11	1,534	17.60	7.17	
8 Betokan	36	27	4,779	7.53	5.65	
9 Bintoro	214	123	19,810	10.80	6.21	
10 Kadilangu	85	46	3,332	25.51	13.81	
11 B o l o	31	34	3,786	8.19	8.98	
12 Bango	73	28	6,170	11.83	4.54	
13 Cabean	83	67	7,388	11.23	9.07	
14 Tempuran	56	24	3,198	17.51	7.50	
15 Turirejo	201	97	5,926	33.92	16.37	
16 R a j i	32	50	3,551	9.01	14.08	
17 Kedondong	57	37	4,381	13.01	8.45	
18 S e d o	23	27	2,767	8.31	9.76	
19 Mulyorejo	37	25	3,758	9.85	6.65	
<b>JUMLAH</b>	<b>1,394</b>	<b>806</b>	<b>101,628</b>	<b>13.72</b>	<b>7.93</b>	
Fahun	2016	1,463	724	101,877	14.36	7.11
	2015	1,342	706	100,831	13.31	7.00
	2014	1,156	586	100,394	11.51	5.84
	2013	1,560	717	100,733	15.49	7.12

Sumber : Keppres 52 Kecamatan Demak

**Tabel 3.16. PROYEKSI JUMLAH PENDUDUK KECAMATAN DEMAK DIRINCI PER DESA DARI TAHUN 2011 S/D TAHUN 2017**

DESA	TAHUN				
	2013	2014	2015	2016	2017
1	4	5	6	6	6
1 Kalikondang	6,142	6,173	6,202	6,202	6,231
2 Donorejo	3,103	3,118	3,131	3,131	3,144
3 Katonsari	6,533	6,565	6,596	6,596	6,624
4 Mangunjiwan	7,836	7,872	7,906	7,906	7,939
5 Karangmlati	3,889	3,908	3,926	3,926	3,943
6 Kalicilik	3,323	3,339	3,353	3,353	3,367
7 Singorejo	1,511	1,519	1,527	1,527	1,534
8 Betokan	4,719	4,741	4,760	4,760	4,779
9 Bintoro	19,583	19,664	19,738	19,738	19,810
10 Kadilangu	3,294	3,308	3,320	3,320	3,332
11 B o l o	3,735	3,753	3,770	3,770	3,786
12 Bango	6,089	6,117	6,144	6,144	6,170
13 Cabean	7,293	7,326	7,358	7,358	7,388
14 Tempuran	3,161	3,174	3,187	3,187	3,198
15 Turirejo	5,886	5,900	5,914	5,914	5,926
16 R a j i	3,516	3,529	3,540	3,540	3,551
17 Kedondong	4,326	4,346	4,364	4,364	4,381
18 S e d o	2,733	2,744	2,755	2,755	2,767
19 Mulyorejo	3,722	3,735	3,747	3,747	3,758
<b>JUMLAH</b>	<b>99,917</b>	<b>100,394</b>	<b>100,831</b>	<b>101,238</b>	<b>101,628</b>

Sumber : Monografi Kecamatan Demak

**Tabel 3.16. PROYEKSI PENDUDUK MENURUT KELOMPOK UMUR DAN JENIS KELAMIN DIRINCI PER DESA DI KECAMATAN DEMAK TAHUN 2017**

DESA	0 - 4 TH			5 - 9 TH			
	LAKI- LAKI-	PEREM- PUAN	JUMLAH	LAKI- LAKI-	PEREM- PUAN	JUMLAH	
	1	2	3	4	5	6	7
1 Kalikondang	266	247	513	283	256	539	
2 Donorejo	132	127	259	140	131	271	
3 Katonsari	280	264	544	298	275	573	
4 Mangunjiwan	330	321	651	352	334	686	
5 Karangmlati	166	158	324	176	165	341	
6 Kalicilik	141	136	277	149	142	291	
7 Singorejo	66	60	126	70	63	133	
8 Betokan	199	194	393	211	202	413	
9 Bintoro	804	822	1,626	854	856	1,710	
10 Kadilangu	136	137	273	145	143	288	
11 B o l o	160	151	311	170	157	327	
12 Bango	257	249	506	274	259	533	
13 Cabean	307	300	607	327	312	639	
14 Tempuran	131	132	263	139	137	276	
15 Turirejo	216	269	485	230	280	510	
16 R a j i	139	152	291	148	158	306	
17 Kedondong	181	179	360	192	186	378	
18 S e d o	113	115	228	120	119	239	
19 Mulyorejo	147	161	308	157	167	324	
<b>JUMLAH</b>	<b>4,171</b>	<b>4,174</b>	<b>8,345</b>	<b>4,435</b>	<b>4,342</b>	<b>8,777</b>	
Tahun	2016	4,226	4,229	8,455	4,458	4,368	8,826
	2015	4,271	4,183	8,454	4,487	4,488	8,975
	2014	4,319	4,215	8,534	4,494	4,513	9,007
	2013	4,354	4,245	8,599	4,499	4,524	9,023

Sumber : BPS Kabupaten Demak

**Lanjutan.**

DESA	10 - 14 TH			15 - 19 TH			
	LAKI- LAKI-	PEREM- PUAN	JUMLAH	LAKI- LAKI-	PEREM- PUAN	JUMLAH	
	1	2	3	4	5	6	7
1 Kalikondang	287	265	552	306	293	599	
2 Donorejo	141	137	278	151	151	302	
3 Katonsari	302	285	587	322	315	637	
4 Mangunjiwan	355	347	702	380	383	763	
5 Karangmlati	179	171	350	191	188	379	
6 Kalicilik	151	147	298	161	162	323	
7 Singorejo	71	65	136	76	73	149	
8 Betokan	214	209	423	227	231	458	
9 Bintoro	865	887	1,752	923	980	1,903	
10 Kadilangu	147	148	295	157	164	321	
11 B o l o	172	163	335	184	181	365	
12 Bango	277	269	546	296	297	593	
13 Cabean	331	323	654	353	357	710	
14 Tempuran	141	142	283	150	157	307	
15 Turirejo	233	290	523	248	320	568	
16 R a j i	149	164	313	160	181	341	
17 Kedondong	195	193	388	208	213	421	
18 S e d o	121	124	245	129	137	266	
19 Mulyorejo	158	174	332	169	192	361	
JUMLAH		4,489	4,503	8,992	4,791	4,975	9,766
Tahun	2016	4,503	4,515	9,018	4,825	5,005	9,830
	2015	4,607	4,721	9,328	4,756	4,818	9,574
	2014	4,640	4,756	9,396	4,746	4,809	9,555
	2013	4,690	4,802	9,492	4,721	4,790	9,511

Sumber : BPS Kabupaten Demak

**Lanjutan.**

DESA	20 - 24 TH			25 - 29 TH			
	LAKI- PEREM- JUMLAH	LAKI- PEREM- JUMLAH	LAKI- PEREM- JUMLAH	LAKI- PEREM- JUMLAH	LAKI- PEREM- JUMLAH	LAKI- PEREM- JUMLAH	
	LAKI- PUAN	LAKI- PUAN	LAKI- PUAN	LAKI- PUAN	LAKI- PUAN	LAKI- PUAN	
1	2	3	4	5	6	7	
1 Kalikondang	302	280	582	245	233	478	
2 Donorejo	150	144	294	121	120	241	
3 Katonsari	318	300	618	258	250	508	
4 Mangunjiwan	376	366	742	304	305	609	
5 Karangmlati	188	180	368	152	150	302	
6 Kalicilik	160	155	315	129	129	258	
7 Singorejo	75	68	143	61	57	118	
8 Betokan	225	221	446	182	184	366	
9 Bintoro	913	935	1,848	738	779	1,517	
10 Kadilangu	155	155	310	125	130	255	
11 B o l o	181	172	353	146	143	289	
12 Bango	293	283	576	237	236	473	
13 Cabeled	349	341	690	282	284	566	
14 Tempuran	148	150	298	120	125	245	
15 Turirejo	246	306	552	199	254	453	
16 R a j i	158	173	331	128	144	272	
17 Kedondong	205	204	409	166	169	335	
18 S e d o	128	130	258	103	108	211	
19 Mulyorejo	167	183	350	135	152	287	
JUMLAH		4,737	4,746	9,483	3,831	3,952	7,783
Tahun	2016	4,669	4,702	9,371	3,772	3,929	7,701
	2015	4,487	4,497	8,984	3,828	4,067	7,895
	2014	4,421	4,464	8,885	3,824	4,089	7,913
	2010	4,345	4,426	8,771	3,844	4,144	7,988

Sumber : BPS Kabupaten Demak

**Lanjutan.**

DESA	30 - 34 TH			35 - 39 TH			
	LAKI- LAKI-	PEREM- PUAN	JUMLAH	LAKI- LAKI-	PEREM- PUAN	JUMLAH	
	1	2	3	4	5	6	7
1 Kalikondang	217	226	443	218	229	447	
2 Donorejo	107	116	223	108	118	226	
3 Katonsari	229	242	471	230	246	476	
4 Mangunjiwan	270	295	565	271	300	571	
5 Karangmlati	135	145	280	136	147	283	
6 Kalicilik	114	125	239	115	127	242	
7 Singorejo	54	55	109	54	56	110	
8 Betokan	162	178	340	163	181	344	
9 Bintoro	655	755	1,410	658	767	1,425	
10 Kadilangu	111	126	237	112	128	240	
11 B o l o	130	139	269	131	141	272	
12 Bango	210	230	440	211	233	444	
13 Cabean	250	275	525	252	279	531	
14 Tempuran	106	121	227	107	124	231	
15 Turirejo	176	247	423	177	251	428	
16 R a j i	113	140	253	114	142	256	
17 Kedondong	147	165	312	148	167	315	
18 S e d o	92	105	197	91	107	198	
19 Mulyorejo	120	148	268	121	150	271	
JUMLAH		3,398	3,833	7,231	3,417	3,893	7,310
Tahun	2016	3,439	3,900	7,339	3,454	3,910	7,364
	2015	3,486	3,983	7,469	3,486	3,905	7,391
	2014	3,532	4,038	7,570	3,500	3,901	7,401
	2010	3,575	4,074	7,649	3,509	3,896	7,405

Sumber : BPS Kabupaten Demak



**Lanjutan.**

DESA	40 - 44 TH			45 - 49 TH			
	LAKI- LAKI-	PEREM- PUAN	JUMLAH	LAKI- LAKI-	PEREM- PUAN	JUMLAH	
	1	2	3	4	5	6	7
1 Kalikondang	221	221	442	203	204	407	
2 Donorejo	109	114	223	101	105	206	
3 Katonsari	233	237	470	214	218	432	
4 Mangunjiwan	275	288	563	253	266	519	
5 Karangmlati	138	142	280	127	131	258	
6 Kalicilik	117	122	239	107	113	220	
7 Singorejo	55	54	109	50	50	100	
8 Betokan	165	174	339	152	161	313	
9 Bintoro	668	738	1,406	614	681	1,295	
10 Kadilangu	113	123	236	104	114	218	
11 B o l o	133	136	269	122	125	247	
12 Bango	214	224	438	197	206	403	
13 Cabean	255	269	524	235	247	482	
14 Tempuran	109	118	227	100	109	209	
15 Turirejo	180	240	420	165	222	387	
16 R a j i	116	137	253	106	126	232	
17 Kedondong	150	161	311	138	148	286	
18 S e d o	94	103	197	86	95	181	
19 Mulyorejo	122	144	266	112	133	245	
JUMLAH		3,467	3,745	7,212	3,186	3,454	6,640
Tahun	2016	3,465	3,741	7,206	3,178	3,451	6,629
	2015	3,433	3,700	7,133	3,194	3,478	6,672
	2014	3,439	3,707	7,146	3,178	3,457	6,635
	2010	3,439	3,713	7,152	3,151	3,425	6,576

Sumber : BPS Kabupaten Demak

**Lanjutan.**

DESA	50 - 54 TH			55 - 59 TH			
	LAKI- LAKI-	PEREM- PEREM-	JUMLAH JUMLAH	LAKI- LAKI-	PEREM- PEREM-	JUMLAH JUMLAH	
	PUAN	PUAN		PUAN	PUAN		
1	2	3	4	5	6	7	
1 Kalikondang	179	181	360	142	143	285	
2 Donorejo	89	93	182	70	74	144	
3 Katonsari	189	194	383	149	154	303	
4 Mangunjiwan	223	236	459	176	187	363	
5 Karangmlati	112	116	228	88	92	180	
6 Kalicilik	95	100	195	75	79	154	
7 Singorejo	44	44	88	35	35	70	
8 Betokan	134	143	277	106	113	219	
9 Bintoro	541	605	1,146	428	479	907	
10 Kadilangu	92	101	193	73	79	152	
11 B o l o	108	112	220	85	88	173	
12 Bango	174	183	357	137	145	282	
13 Cabelan	207	220	427	164	174	338	
14 Tempuran	88	97	185	69	77	146	
15 Turirejo	145	198	343	115	156	271	
16 R a j i	93	112	205	74	89	163	
17 Kedondong	122	132	254	96	104	200	
18 S e d o	76	84	160	60	67	127	
19 Mulyorejo	99	118	217	78	94	172	
JUMLAH		2,810	3,069	5,879	2,220	2,429	4,649
Tahun	2016	2,779	3,022	5,801	2,171	2,340	4,511
	2015	2,686	2,922	5,608	2,184	2,295	4,479
	2014	2,644	2,852	5,496	2,121	2,200	4,321
	2010	2,600	2,772	5,372	2,052	2,097	4,149

Sumber : BPS Kabupaten Demak

**Lanjutan.**

DESA	60 - 64 TH			65 -69 TH			
	LAKI- PEREM- JUMLAH	LAKI- PEREM- JUMLAH	LAKI- PEREM- JUMLAH	LAKI- PEREM- JUMLAH	LAKI- PEREM- JUMLAH	LAKI- PEREM- JUMLAH	
	LAKI- PUAN	LAKI- PUAN	LAKI- PUAN	LAKI- PUAN	LAKI- PUAN	LAKI- PUAN	
1	2	3	4	5	6	7	
1 Kalikondang	110	110	220	70	79	149	
2 Donorejo	54	57	111	35	40	75	
3 Katonsari	116	119	235	74	85	159	
4 Mangunjiwan	136	144	280	86	103	189	
5 Karangmlati	68	71	139	44	51	95	
6 Kalicilik	58	61	119	37	43	80	
7 Singorejo	27	28	55	17	19	36	
8 Betokan	82	87	169	52	62	114	
9 Bintoro	331	369	700	211	264	475	
10 Kadilangu	56	62	118	36	44	80	
11 B o l o	66	68	134	42	49	91	
12 Bango	106	112	218	67	80	147	
13 Cabean	127	135	262	80	96	176	
14 Tempuran	54	59	113	35	42	77	
15 Turirejo	89	121	210	57	86	143	
16 R a j i	57	68	125	37	49	86	
17 Kedondong	75	80	155	48	57	105	
18 S e d o	46	51	97	30	37	67	
19 Mulyorejo	61	72	133	39	52	91	
JUMLAH	1,719	1,874	3,593	1,097	1,338	2,435	
Tahun	2016	1,644	1,776	3,420	1,037	1,292	2,329
	2015	1,557	1,695	3,252	994	1,244	2,238
	2014	1,480	1,605	3,085	945	1,213	2,158
	2010	1,400	1,534	2,934	914	1,183	2,097

Sumber : BPS Kabupaten Demak

**Lanjutan.**

DESA	70 - 74 TH			75 TH +			
	LAKI- LAKI-	PEREM- PUAN	JUMLAH	LAKI- LAKI-	PEREM- PUAN	JUMLAH	
	1	2	3	4	5	6	7
1 Kalikondang	46	59	105	43	67	110	
2 Donorejo	23	30	53	21	35	56	
3 Katonsari	48	63	111	45	72	117	
4 Mangunjiwan	57	78	135	54	88	142	
5 Karangmlati	28	38	66	27	43	70	
6 Kalicilik	24	33	57	23	37	60	
7 Singorejo	11	14	25	11	16	27	
8 Betokan	34	46	80	32	53	85	
9 Bintoro	138	197	335	130	225	355	
10 Kadilangu	23	33	56	22	38	60	
11 B o l o	27	36	63	26	42	68	
12 Bango	44	60	104	42	68	110	
13 Cabean	53	72	125	50	82	132	
14 Tempuran	22	32	54	21	36	57	
15 Turirejo	37	64	101	35	74	109	
16 R a j i	24	36	60	22	42	64	
17 Kedondong	31	43	74	29	49	78	
18 S e d o	19	27	46	18	32	50	
19 Mulyorejo	26	39	65	24	44	68	
JUMLAH		715	1,000	1,643	675	1,143	1,818
Tahun	2016	700	977	1,677	652	1,109	1,761
	2015	663	940	1,603	661	1,115	1,776
	2014	651	919	1,570	640	1,082	1,722
	2010	633	897	1,530	618	1,051	1,669

Sumber : BPS Kabupaten Demak

**Tabel 4.1. BANYAKNYA SEKOLAH, MURID DAN GURU TAMAN KANAK-KANAK DI KEC. DEMAK TAHUN 2017**

	DESA	SEKOLAH	MURID	GURU
	1	2	3	4
1	Kalikondang	2	125	12
2	Donorejo	1	31	4
3	Katonsari	4	254	20
4	Mangunjiwan	3	133	15
5	Karangmlati	2	73	8
6	Kalicilik	1	30	3
7	Singorejo	1	52	4
8	Betokan	1	29	5
9	Bintoro	11	1,365	87
10	Kadilangu	2	65	7
11	B o l o	1	30	5
12	Bango	1	112	10
13	Cabean	1	65	7
14	Tempuran	1	46	4
15	Turirejo	1	53	3
16	R a j i	1	46	3
17	Kedondong	1	47	6
18	S e d o	1	76	7
19	Mulyorejo	2	86	9
<b>JUMLAH</b>		<b>38</b>	<b>2,718</b>	<b>219</b>
Tahun	2016	38	2,508	213
	2015	38	2,450	191
	2014	37	2,442	182
	2013	37	2,404	175

Sumber : UPTD Dikpora Kecamatan Demak

**Tabel 4.2. BANYAKNYA SEKOLAH, MURID DAN GURU SD NEGERI / SWASTA DI KECAMATAN DEMAK TAHUN 2017**

	DESA	SEKOLAH	MURID	GURU
1		2	3	4
1	Kalikondang	3	743	50
2	Donorejo	2	384	24
3	Katonsari	4	722	45
4	Mangunjiwan	3	532	30
5	Karangmlati	2	348	26
6	Kalicilik	1	175	15
7	Singorejo	1	231	16
8	Betokan	3	398	30
9	Bintoro	14	3,956	225
10	Kadilangu	2	394	30
11	B o l o	1	264	25
12	Bango	2	245	39
13	Cabean	3	432	35
14	Tempuran	2	300	26
15	Turirejo	2	215	20
16	R a j i	1	236	18
17	Kedondong	3	365	45
18	S e d o	3	320	32
19	Mulyorejo	2	240	25
<b>JUMLAH</b>		<b>54</b>	<b>10,500</b>	<b>756</b>
Tahun	2016	54	10,954	756
	2015	54	10,621	737
	2014	54	10,432	656
	2013	54	10,471	658

Sumber : UPTD Dikpora Kecamatan Demak

**Tabel 4.3. BANYAKNYA SEKOLAH, MURID DAN GURU SLTP NEGERI/SWASTA DI KECAMATAN DEMAK TAHUN 2017**

	DESA	SEKOLAH	MURID	GURU
	1	2	3	4
1	Kalikondang	0	0	0
2	Donorejo	0	0	0
3	Katonsari	2	1,358	65
4	Mangunjiwan	1	735	32
5	Karangmlati	0	0	0
6	Kalicilik	0	0	0
7	Singorejo	0	0	0
8	Betokan	0	0	0
9	Bintoro	4	1,832	124
10	Kadilangu	1	40	16
11	B o l o	0	0	0
12	Bango	0	0	0
13	Cabean	0	0	0
14	Tempuran	0	0	0
15	Turirejo	0	0	0
16	R a j i	0	0	0
17	Kedondong	0	0	0
18	S e d o	0	0	0
19	Mulyorejo	1	621	39
<b>JUMLAH</b>		<b>9</b>	<b>4,586</b>	<b>276</b>
Tahun	2016	9	4,793	310
	2015	9	4,654	305
	2014	9	4,596	301
	2013	9	4,389	295

Sumber : UPTD Dikpora Kecamatan Demak

**Tabel 4.4. BANYAKNYA SEKOLAH, MURID DAN GURU  
SLTA NEGERI/SWASTA DI KECAMATAN DEMAK  
TAHUN 2017**

DESA		SEKOLAH	MURID	GURU
1		2	3	4
1	Kalikondang	1	1,352	51
2	Donorejo	0	0	0
3	Katonsari	2	1,235	64
4	Mangunjiwan	2	160	45
5	Karangmlati	0	0	0
6	Kalicilik	0	0	0
7	Singorejo	0	0	0
8	Betokan	0	0	0
9	Bintoro	2	1,234	75
10	Kadilangu	0	0	0
11	B o l o	0	0	0
12	Bango	0	0	0
13	Cabean	0	0	0
14	Tempuran	0	0	0
15	Turirejo	0	0	0
16	R a j i	0	0	0
17	Kedondong	0	0	0
18	S e d o	0	0	0
19	Mulyorejo	0	0	0
<b>JUMLAH</b>		<b>7</b>	<b>3,981</b>	<b>235</b>
Tahun	2016	7	3,714	247
	2015	7	3,573	241
	2014	7	3,640	239
	2013	7	3,006	235

Sumber : UPTD Dikpora Kecamatan Demak



**Tabel 4.5. BANYAKNYA SEKOLAH, MURID DAN GURU SEKOLAH MENENGAH KEJURUAN / SMK DI KECAMATAN DEMAK TAHUN 2017**

	DESA	SEKOLAH	MURID	GURU	
	1	2	3	4	
1	Kalikondang	0	0	0	
2	Donorejo	0	0	0	
3	Katonsari	2	1,225	70	
4	Mangunjiwan	2	1,265	54	
5	Karangmlati	0	0	0	
6	Kalicilik	2	1,135	53	
7	Singorejo	0	0	0	
8	Betokan	0	0	0	
9	Bintoro	2	1,324	27	
10	Kadilangu	0	0	0	
11	B o l o	0	0	0	
12	Bango	0	0	0	
13	Cabean	0	0	0	
14	Tempuran	0	0	0	
15	Turirejo	0	0	0	
16	R a j i	0	0	0	
17	Kedondong	0	0	0	
18	S e d o	0	0	0	
19	Mulyorejo	0	0	0	
<b>JUMLAH</b>		<b>8</b>	<b>4,949</b>	<b>204</b>	
	Tahun	2016	8	3,663	271
		2015	8	3,572	269
		2014	8	3,333	264
		2013	8	2,761	217

Sumber : UPTD Dikpora Kecamatan Demak  
Kecamatan Demak Dalam Angka 2018

**Tabel 4.6. BANYAKNYA SEKOLAH, MURID DAN GURU  
ROUDHOTUL ATFAL DI KEC. DEMAK  
TAHUN 2017**

	DESA	SEKOLAH	MURID	GURU
	1	2	3	4
1	Kalikondang	0	0	0
2	Donorejo	0	0	0
3	Katonsari	0	0	0
4	Mangunjiwan	0	0	0
5	Karangmlati	1	46	3
6	Kalicilik	0	0	0
7	Singorejo	0	0	0
8	Betokan	0	0	0
9	Bintoro	1	86	5
10	Kadilangu	0	0	0
11	B o l o	0	0	0
12	Bango	0	0	0
13	Cabean	0	0	0
14	Tempuran	0	0	0
15	Turirejo	2	87	5
16	R a j i	1	46	4
17	Kedondong	0	0	0
18	S e d o	0	0	0
19	Mulyorejo	0	0	0
<b>JUMLAH</b>		<b>5</b>	<b>265</b>	<b>17</b>
Tahun	2016	5	258	13
	2015	4	135	10
	2014	4	127	10
	2013	4	114	10

Sumber : UPTD Dikpora Kecamatan Demak

**Tabel 4.7. BANYAKNYA SEKOLAH, MURID DAN GURU  
MADRASAH IBTIDAIYAH DI KECAMATAN DEMAK  
TAHUN 2017**

	DESA	SEKOLAH	MURID	GURU
	1	2	3	4
1	Kalikondang	1	93	8
2	Donorejo	0	0	0
3	Katonsari	0	0	0
4	Mangunjiwan	0	0	0
5	Karangmlati	0	0	0
6	Kalicilik	0	0	0
7	Singorejo	0	0	0
8	Betokan	0	0	0
9	Bintoro	1	597	25
10	Kadilangu	0	0	0
11	B o l o	0	0	0
12	Bango	0	0	0
13	Cabean	0	0	0
14	Tempuran	0	0	0
15	Turirejo	3	365	26
16	R a j i	1	197	7
17	Kedondong	0	0	0
18	S e d o	0	0	0
19	Mulyorejo	0	0	0
<b>JUMLAH</b>		<b>6</b>	<b>1,252</b>	<b>66</b>
Tahun	2016	6	1,211	65
	2015	6	1,195	73
	2014	6	1,152	69
	2013	6	1,180	77

Sumber : Kantor Kementerian Agama Kabupaten Demak

**Tabel 4.8. BANYAKNYA SEKOLAH, MURID DAN GURU  
MTs N DAN SWASTA DI KECAMATAN DEMAK  
TAHUN 2017**

	DESA	SEKOLAH	MURID	GURU
	1	2	3	4
1	Kalikondang	1	143	14
2	Donorejo	0	0	0
3	Katonsari	0	0	0
4	Mangunjiwan	0	0	0
5	Karangmlati	1	59	14
6	Kalicilik	0	0	0
7	Singorejo	0	0	0
8	Betokan	0	0	0
9	Bintoro	2	538	32
10	Kadilangu	0	0	0
11	B o l o	0	0	0
12	Bango	0	0	0
13	Cabean	0	0	0
14	Tempuran	0	0	0
15	Turirejo	1	175	14
16	R a j i	1	168	15
17	Kedondong	0	0	0
18	S e d o	0	0	0
19	Mulyorejo	1	135	14
<b>JUMLAH</b>		<b>7</b>	<b>1,218</b>	<b>103</b>
Tahun	2016	7	1,252	103
	2015	7	1,035	133
	2014	7	1,426	127
	2013	7	1,500	133

Sumber : Kantor Kementerian Agama Kabupaten Demak

**Tabel 4.9. BANYAKNYA SEKOLAH, MURID DAN GURU  
MADRASAH ALIYAH NEGERI / SWASTA  
DI KECAMATAN DEMAK TAHUN 2017**

	DESA	SEKOLAH	MURID	GURU
	1	2	3	4
1	Kalikondang	0	0	0
2	Donorejo	0	0	0
3	Katonsari	0	0	0
4	Mangunjiwan	0	0	0
5	Karangmlati	1	76	13
6	Kalicilik	0	0	0
7	Singorejo	0	0	0
8	Betokan	0	0	0
9	Bintoro	1	231	20
10	Kadilangu	0	0	0
11	B o l o	0	0	0
12	Bango	0	0	0
13	Cabean	0	0	0
14	Tempuran	0	0	0
15	Turirejo	0	0	0
16	R a j i	0	0	0
17	Kedondong	0	0	0
18	S e d o	0	0	0
19	Mulyorejo	0	0	0
<b>JUMLAH</b>		<b>2</b>	<b>307</b>	<b>33</b>
Tahun	2016	2	335	33
	2015	2	331	45
	2014	2	303	43
	2013	2	373	52

Sumber : Kantor Kementerian Agama Kabupaten Demak

**Tabel 4.10. BANYAKNYA TENAGA KESEHATAN  
DI KECAMATAN DEMAK  
TAHUN 2017**

DESA	DOKTER	PARA- MEDIS	BIDAN	DUKUN BAYI	
1	2	3	4	5	
1 Kalikondang	1	3	3	1	
2 Donorejo	0	1	3	1	
3 Katonsari	2	2	4	2	
4 Mangunjiwan	3	2	3	1	
5 Karangmlati	0	2	3	1	
6 Kalicilik	2	1	2	0	
7 Singorejo	1	0	2	1	
8 Betokan	1	2	2	1	
9 Bintoro	26	6	10	0	
10 Kadilangu	1	1	2	0	
11 B o l o	2	2	3	1	
12 Bango	0	4	4	1	
13 Cabean	1	2	3	2	
14 Tempuran	0	2	3	2	
15 Turirejo	0	3	3	2	
16 R a j i	0	2	2	3	
17 Kedondong	0	1	3	1	
18 S e d o	2	1	2	2	
19 Mulyorejo	0	2	3	2	
<b>JUMLAH</b>	<b>42</b>	<b>39</b>	<b>60</b>	<b>24</b>	
Tahun	2016	42	39	60	24
	2015	42	38	59	26
	2014	42	37	59	29
	2013	38	36	54	29

Sumber : Dinas Kesehatan Kabupaten Demak

**Tabel 4.11. BANYAKNYA PESERTA KB AKTIF  
MENURUT ALAT KONTRASEPSI DI KEC. DEMAK  
TAHUN 2017**

DESA	I U D	M O P	M O W	INPLT	
	1	2	3	4	5
1 Kalikondang	71	1	57	49	
2 Donorejo	22	-	25	16	
3 Katonsari	19	-	28	35	
4 Mangunjiwan	34	-	39	35	
5 Karangmlati	122	8	73	40	
6 Kalicilik	43	1	18	13	
7 Singorejo	18	1	21	27	
8 Betokan	20	-	33	27	
9 Bintoro	96	1	100	69	
10 Kadilangu	26	1	35	56	
11 B o l o	18	1	26	39	
12 Bango	14	1	20	13	
13 Cabean	11	-	17	9	
14 Tempuran	25	-	56	31	
15 Turirejo	17	1	18	26	
16 R a j i	10	-	10	11	
17 Kedondong	25	1	36	27	
18 S e d o	39	1	23	25	
19 Mulyorejo	20	3	20	20	
<b>JUMLAH</b>	<b>650</b>	<b>21</b>	<b>655</b>	<b>568</b>	
Tahun	2016	1,071	132	879	1,833
	2015	1,045	137	858	1,813
	2014	944	136	764	1,748
	2009	862	142	679	1,800

Sumber : UPTD Bapermas dan KB Kecamatan Demak

**Lanjutan.**

DESA	SUNTIK	P I L	KONDOM	JUMLAH	
1	6	7	8	9	
1 Kalikondang	627	54	23	702	
2 Donorejo	405	47	4	510	
3 Katonsari	560	37	3	1,040	
4 Mangunjiwan	630	43	2	1,006	
5 Karangmlati	338	129	35	566	
6 Kalicilik	369	71	14	484	
7 Singorejo	190	88	29	279	
8 Betokan	437	105	13	756	
9 Bintoro	1,167	342	110	2,636	
10 Kadilangu	292	61	5	501	
11 B o l o	399	47	7	606	
12 Bango	621	89	1	1,190	
13 Cabean	694	15	0	1,112	
14 Tempuran	393	27	8	589	
15 Turirejo	683	66	4	1,249	
16 R a j i	514	16	1	1,034	
17 Kedondong	518	18	3	743	
18 S e d o	243	23	0	617	
19 Mulyorejo	472	16	0	770	
<b>JUMLAH</b>	<b>9,552</b>	<b>1,294</b>	<b>262</b>	<b>13,002</b>	
Tahun	2016	10,658	1,402	352	16,327
	2015	15,074	1,609	405	20,941
	2014	13,819	1,457	326	19,194
	2013	12,953	1,662	281	18,379

Sumber : UPTD Bapermas dan KB Kecamatan Demak



**Tabel 4.12. BANYAKNYA NIKAH, TALAK, CERAI & RUJUK DI KECAMATAN DEMAK TAHUN 2017**

DESA	NIKAH	TALAK	RUJUK	CERAI	
	1	2	3	4	5
1 Kalikondang		26	4	0	3
2 Donorejo		28	5	0	2
3 Katonsari		57	3	0	5
4 Mangunjiwan		57	1	0	6
5 Karangmlati		26	1	0	1
6 Kalicilik		22	1	0	2
7 Singorejo		6	3	0	3
8 Betokan		31	1	0	4
9 Bintoro		122	4	0	7
10 Kadilangu		25	2	0	5
11 B o l o		10	3	0	3
12 Bango		29	4	0	5
13 Canean		45	2	0	7
14 Tempuran		22	2	0	0
15 Turirejo		51	2	0	2
16 R a j i		20	3	0	0
17 Kedondong		12	2	0	1
18 S e d o		19	3	0	2
19 Mulyorejo		24	1	0	1
<b>JUMLAH</b>		<b>632</b>	<b>47</b>	<b>0</b>	<b>59</b>
Tahun	2016	972	22	0	76
	2015	928	55	0	54
	2014	1,022	24	0	53
	2013	830	25	0	44

Sumber : K.U.A Kecamatan Demak

**Tabel 4.13. BANYAKNYA PRASARANA KESEHATAN  
DI KECAMATAN DEMAK  
TAHUN 2017**

DESA	Rumah sakit	Puskes- mas	Puskes- mas Pembantu	Poliklinik	Rumah Bersalin	
1	2	3	4	5	6	
1 Kalikondang	0	0	0	1	0	
2 Donorejo	0	0	1	0	0	
3 Katonsari	0	1	0	1	1	
4 Mangunjiwan	0	0	0	1	1	
5 Karangmlati	0	0	1	0	0	
6 Kalicilik	0	0	0	0	0	
7 Singorejo	0	0	0	0	0	
8 Betokan	0	0	0	0	1	
9 Bintoro	1	1	0	3	3	
10 Kadilangu	0	0	1	0	0	
11 B o l o	0	0	0	0	0	
12 Bango	0	0	0	0	0	
13 Cabean	0	0	1	0	1	
14 Tempuran	0	0	1	0	0	
15 Turirejo	0	0	1	0	0	
16 R a j i	0	0	1	0	0	
17 Kedondong	0	0	0	1	1	
18 S e d o	0	0	1	1	1	
19 Mulyorejo	0	1	0	0	0	
<b>JUMLAH</b>	<b>1</b>	<b>3</b>	<b>8</b>	<b>8</b>	<b>9</b>	
Tahun	2016	1	3	8	8	9
	2015	1	3	8	8	9
	2014	1	3	8	8	8
	2013	1	3	8	8	8

Sumber : Dinas Kesehatan Kabupaten Demak

**Tabel 4.14. BANYAKNYA TEMPAT IBADAH  
DI KECAMATAN DEMAK  
TAHUN 2017**

DESA		GEREJA				KLENTENG
		MUSHOLLAH	MASJID	KATHOLIK	PROTES-TAN	
1		2	3	4	5	6
1	Kalikondang	20	3	0	0	0
2	Donorejo	19	2	0	0	0
3	Katonsari	25	3	0	0	0
4	Mangunjiwan	27	7	0	0	0
5	Karangmlati	19	2	0	0	0
6	Kalicilik	15	1	0	0	0
7	Singorejo	8	1	0	0	0
8	Betokan	19	3	0	0	0
9	Bintoro	79	6	1	6	1
10	Kadilangu	9	1	0	0	0
11	B o l o	14	2	0	0	0
12	Bango	12	2	0	1	0
13	Cabean	22	1	0	1	0
14	Tempuran	18	2	0	0	0
15	Turirejo	32	2	0	0	0
16	R a j i	15	2	0	0	0
17	Kedondong	11	1	0	2	0
18	S e d o	11	3	0	0	0
19	Mulyorejo	17	3	0	0	0
JUMLAH		392	47	1	10	1
Tahun	2016	387	48	1	10	1
	2015	359	47	1	10	1
	2014	358	47	1	10	1
	2013	358	43	1	10	1

Sumber : KUA Kecamatan Demak

**Tabel 4.15. BANYAKNYA PEMELUK AGAMA  
DI KECAMATAN DEMAK  
TAHUN 2017**

DESA		ISLAM	KRISTEN PROTESTAN	KRISTEN KATOLIK	HINDU/ BUDHA	JUMLAH
1		2	3	4	5	6
1	Kalikondang	6,185	30	16	0	6,231
2	Donorejo	3,144	0	0	0	3,144
3	Katonsari	6,383	147	78	16	6,624
4	Mangunjiwan	7,805	98	36	0	7,939
5	Karangmlati	3,941	2	0	0	3,943
6	Kalicilik	3,323	34	10	0	3,367
7	Singorejo	1,524	10	0	0	1,534
8	Betokan	4,763	16	0	0	4,779
9	Bintoro	19,245	450	79	36	19,810
10	Kadilangu	3,300	25	7	0	3,332
11	B o l o	3,739	47	0	0	3,786
12	Bango	6,086	84	0	0	6,170
13	Cabean	7,178	200	10	0	7,388
14	Tempuran	3,198	0	0	0	3,198
15	Turirejo	5,926	0	0	0	5,926
16	R a j i	3,551	0	0	0	3,551
17	Kedondong	3,982	399	0	0	4,381
18	S e d o	2,757	10	0	0	2,767
19	Mulyorejo	3,758	0	0	0	3,758
<b>JUMLAH</b>		<b>99,788</b>	<b>1,552</b>	<b>236</b>	<b>52</b>	<b>101,628</b>
Tahun	2016	99,398	1,552	236	52	101,238
	2015	99,028	1,532	223	48	100,831
	2014	98,623	1,500	219	52	100,394
	2013	98,165	1,494	204	54	99,917

Sumber : KUA Kecamatan Demak

## **BAB V**

### **PERTANIAN DAN PETERNAKAN**

#### **5.1. Pertanian**

Tanaman pangan yang terdapat di Kecamatan Demak meliputi padi, jagung, ketela pohon, ketela rambat, kacang tanah, kacang hijau, kedelai dan sorgum. Berdasarkan luas panen kotor 8,245 ha tanaman padi mampu menghasilkan produksi bersih sebesar 52,997 ton pada tahun 2017 atau rata-rata 66,12 kw/ha. Selanjutnya tanaman ketela pohon dengan luas panen kotor sebesar 11 ha dengan produksi bersih sebesar 234 ton atau rata-rata 213,63 kw/ha. Sementara tanaman yang menghasilkan terendah adalah ketela rambat dan kedelai yang masing-masing sebesar 20 ton, dengan luas panen kotor sebesar 1 ha dan 1 ha atau rata-rata sebesar 196,70 kw/ha dan 24,65 kw/ha.

#### **5.2. Peternakan**

Populasi ternak besar di Kecamatan Demak selalu mengalami perubahan setiap tahunnya. Populasi ternak sapi dan kerbau pada tahun 2017 yaitu sebesar 34 ekor dan 279 ekor, atau turun sebesar 52,11 % dan 10,86 %. Sementara itu jumlah populasi kambing dan domba sebesar 9,343 ekor dan 9,628 ekor.

Sedangkan Populasi ternak unggas di Kecamatan Demak ditahun 2017 adalah Populasi Ayam ras sebanyak 1.516.800 ayam kampung 15.841 itik yaitu sebesar 18.216 ekor burung puvuh 4.500 ekor dan ternak unggas lainnva

**Tabel 5.1. LUAS PANEN DAN PRODUKSI PADI SAWAH  
DI KECAMATAN DEMAK  
TAHUN 2017**

JENIS TANAMAN	TAMBAH TANAM (Ha)	PANEN KOTOR (Ha)	PANEN BERSIH (Ha)	RATA- RATA- (Kw/Ha)	Produksi Bersih (Ton)
1	2	3	4	5	6
1 PADI	8,029	8,245	8,016	66.12	52,997
2 JAGUNG	15	26	26	73.85	192
3 KETELA POHON	1	3	3	213.63	575
4 KETELA RAMBAT	1	1	1	196.70	20
5 KACANG TANAH	2	2	2	12.50	3
6 KACANG HIJAU	2,598	2,672	2,598	14.50	3,767
7 KEDELAI	1	1	1	24.65	2
8 SORGUM	72	72	72	70.00	504

Sumber :Mantri Tani Kecamatan Demak

**Tabel 5.2. POPULASI TERNAK DAN UNGGAS  
DI KECAMATAN DEMAK  
TAHUN 2013 - 2017**

JENIS	2013	2014	2015	2016	2017
1	3	4	5	6	6
TERNAK					
SAPI PERAH	10	4	4	5	2
SAPI	120	144	89	66	32
KERBAU	323	361	335	313	279
KUDA	86	83	83	75	45
KAMBING	8 262	8 467	8 921	8 274	9 343
DOMBA	7 832	8 827	8 103	9 445	9 628
KELINCI	522	601	550	576	488
UNGGAS					
AYAM RAS	766 000	571 000	956 000	1174 000	1516 800
AYAM KAMPUNG	21 145	15 893	15 815	16 233	15 841
ITIK	21 112	24 657	21 073	17 770	18 216
PUYUH	1 000	3 900	3 210	4 100	4 500
UNGGAS LAIN *)	638	798	914	1 005	1 088

## **BAB VI PARIWISATA**

### **6.1. Pariwisata**

Banyaknya pengunjung objek wisata di Masjid Agung Demak Kecamatan Demak pada tahun 2017 sebanyak 662.570 pengunjung dengan pendapatan sebesar Rp. 662.570.000. Peningkatan pengunjung terjadi pada bulan Mei sebanyak 102.430 pengunjung. Hal itu bertepatan dengan akan datangnya bulan Romadlon dimana bertepatan dengan tradisi Nyadran.

Sementara untuk jumlah pengunjung di objek wisata Makam Sunan Kalijaga pada tahun 2017 sebanyak 949.135 pengunjung dengan pemasukan retribusi sebanyak Rp. 474.567.500. Serta peningkatan pengunjung terjadi pada bulan Mei 2017 sebanyak 147.900 pengunjung.



**Tabel 6.1. BANYAKNYA KENDARAAN BERMOTOR  
DI KECAMATAN DEMAK  
TAHUN 2017**

	DESA	MOBIL PRIBADI	TRUK	BIS	SEPEDA MOTOR PRIBADI	SEPEDA MOTOR DINAS
	1	2	3	4	5	6
1	Kalikondang	65	26	8	598	15
2	Donorejo	16	8	0	164	6
3	Katonsari	106	23	15	475	46
4	Mangunjiwan	110	16	8	492	47
5	Karangmlati	25	10	9	286	15
6	Kalicilik	26	8	4	222	20
7	Singorejo	20	6	3	138	15
8	Betokan	25	15	12	286	16
9	Bintoro	189	110	89	883	118
10	Kadilangu	30	10	15	245	24
11	B o l o	55	45	15	235	10
12	Bango	56	38	13	495	16
13	Cabean	60	40	20	699	32
14	Tempuran	25	2	4	195	10
15	Turirejo	26	11	0	450	6
16	R a j i	23	3	0	400	5
17	Kedondong	24	10	3	342	6
18	S e d o	23	20	8	184	8
19	Mulyorejo	32	14	7	265	16
	<b>JUMLAH</b>	<b>936</b>	<b>415</b>	<b>233</b>	<b>7 054</b>	<b>431</b>
Tahun	2016	936	415	233	7 054	431
	2015	896	380	204	6 825	383
	2014	855	339	200	6 292	360
	2013	843	334	210	6 170	353

Sumber : Monografi Kecamatan Demak

**Tabel 6.1. BANYAKNYA PENGUNJUNG  
OBYEK WISATA MASJID AGUNG DEMAK  
TAHUN 2017**

DESA	JUMLAH PENGUNJUNG DOMESTIK	JUMLAH PENDAPATAN (Rp)
1	2	3
1 JANUARI	58 930	58 930 000
2 FEBRUARI	32 385	32 385 000
3 MARET	45 175	45 175 000
4 APRIL	83 230	83 230 000
5 MEI	102 430	102 430 000
6 JUNI	6 995	6 995 000
7 JULI	49 970	49 970 000
8 AGUSTUS	25 115	25 115 000
9 SEPTEMBER	38 490	38 490 000
10 OKTOBER	87 185	87 185 000
11 NOPEMBER	39 800	39 800 000
12 DESEMBER	92 865	92 865 000
<b>JUMLAH</b>	<b>662 570</b>	<b>662 570 000</b>
Tahun	2016	591 740
	2015	534 092
	2014	603 352
	2013	612 395

Sumber : Dinas Pariwisata dan Kebudayaan Kabupaten Demak

**Tabel 6.2 BANYAKNYA PENGUNJUNG  
OBYEK WISATA MAKAM SUNAN KALIJAGA DEMAK  
TAHUN 2017**

	DESA	JUMLAH PENGUNJUNG DOMOESTIK	JUMLAH PENDAPATAN (Rp)
	1	2	3
1	JANUARI	77 480	38 740 000
2	FEBRUARI	45 640	22 820 000
3	MARET	74 050	37 025 000
4	APRIL	119 045	59 522 500
5	MEI	147 900	73 950 000
6	JUNI	7 205	3 602 500
7	JULI	59 925	29 962 500
8	AGUSTUS	37 490	22 365 000
9	SEPTEMBER	59 200	18 457 500
10	OKTOBER	127 900	53 887 500
11	NOPEMBER	60 645	27 880 000
12	DESEMBER	132 655	61 617 500
<b>JUMLAH</b>		<b>949 135</b>	<b>449 830 000</b>
	Tahun	2016	868 930
		2015	815 423
		2014	872 039
		2013	844 195

Sumber : Dinas Pariwisata dan Kebudayaan Kabupaten Demak

# DATA

MENCERDASKAN BANGSA



**BADAN PUSAT STATISTIK  
KABUPATEN DEMAK**

Jl. Sultan Hadiwijaya No. 23 Demak  
Telp./Fax : (0291) 885445  
e-mail : [bps3321@bps.go.id](mailto:bps3321@bps.go.id)  
homepage : <http://demakkab.bps.go.id>