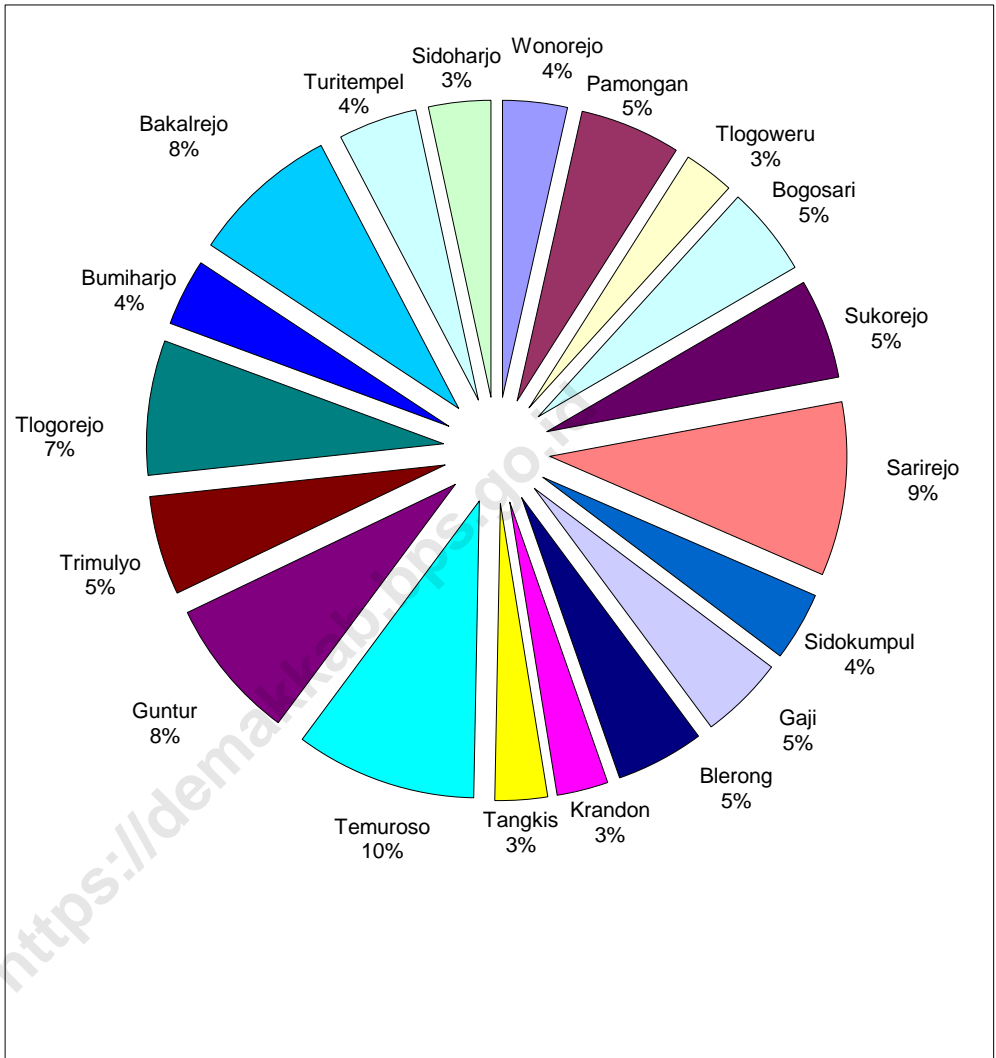
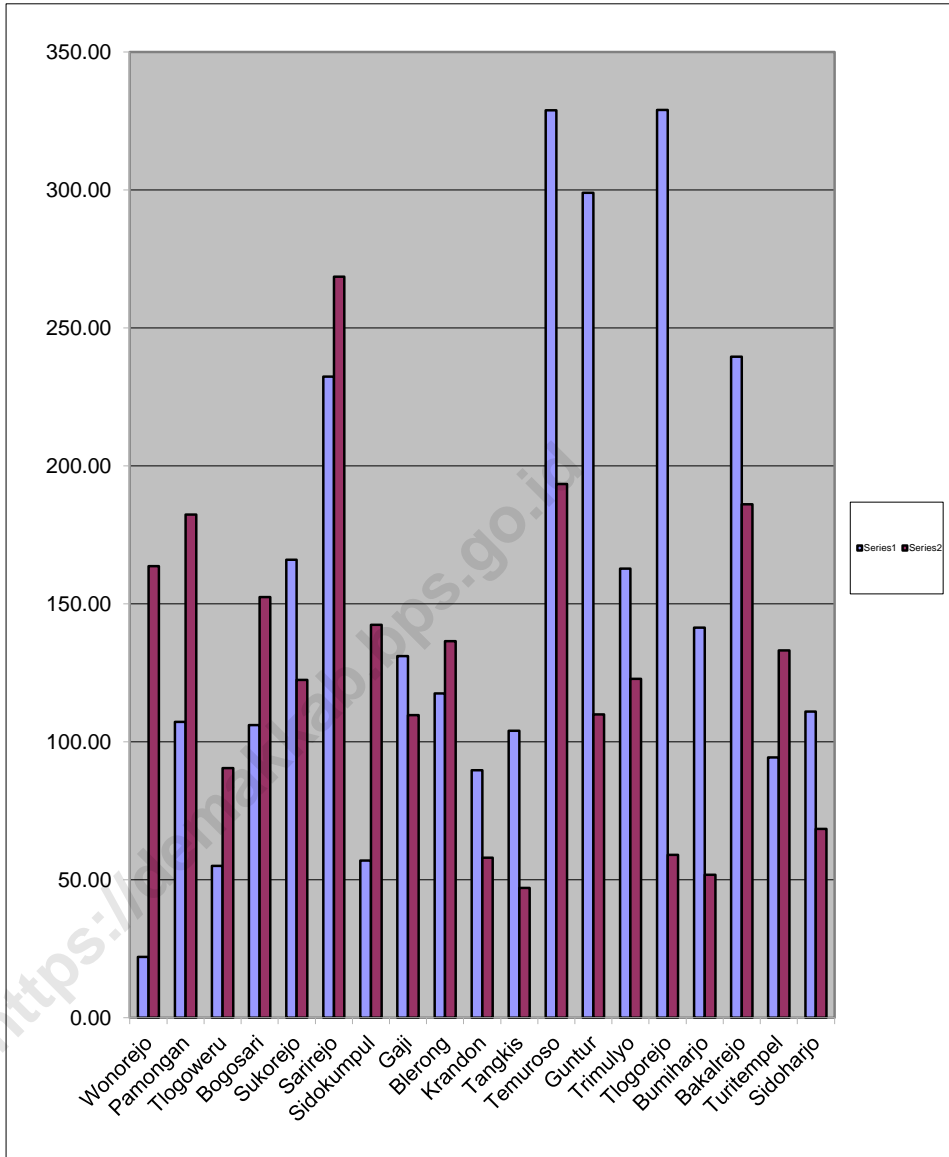


**Gambar 1.1. LUAS WILAYAH KECAMATAN GUNTUR
DIRINCI MENURUT DESA
TAHUN 2017**



Gambar 1.2. LUAS PENGGUNAAN LAHAN KECAMATAN GUNTUR DIRINCI MENURUT DESA TAHUN 2017



**Tabel 1.2. LUAS WILAYAH KECAMATAN GUNTUR
DIRINCI MENURUT DESA
TAHUN 2017**

DESA	LUAS (Km ²)	PERSENTASE (%)
1	2	3
1 Banjarejo	4.60	8.00
2 Wonorejo	1.86	3.23
3 Pamongan	2.90	5.04
4 Tlogoweru	1.45	2.52
5 Bogosari	2.58	4.49
6 Sukorejo	2.88	5.01
7 Sarirejo	5.01	8.71
8 Sidokumpul	1.99	3.46
9 Gaji	2.42	4.21
10 Blerong	2.54	4.42
11 Krandon	1.48	2.57
12 Tangkis	1.51	2.63
13 Temuroso	5.22	9.08
14 Guntur	4.09	7.11
15 Trimulyo	2.86	4.97
16 Tlogorejo	3.88	6.75
17 Bumiharjo	1.93	3.36
18 Bakalrejo	4.26	7.41
19 Turitempel	2.27	3.95
20 Sidoharjo	1.79	3.11
JUMLAH	57.52	100.00
2016	57.52	100.00
2015	57.52	100.00
2014	57.52	100.00
2013	57.52	100.00

Sumber : Monografi desa se Kecamatan Guntur

**Tabel 1.3. LUAS TANAH SAWAH DAN TANAH KERING
KECAMATAN GUNTUR DIRINCI MENURUT DESA
TAHUN 2017**

DESA	TANAH SAWAH (Ha)	TANAH KERING (Ha)	JUMLAH (Ha)
1	2	3	4
1 Banjarejo	174.40	285.51	459.91
2 Wonorejo	22.00	163.65	185.65
3 Pamongan	107.27	182.30	289.56
4 Tlogoweru	55.00	90.49	145.49
5 Bogosari	106.00	152.50	258.50
6 Sukorejo	166.00	122.40	288.40
7 Sarirejo	232.30	268.56	500.86
8 Sidokumpul	57.00	142.43	199.43
9 Gaji	131.00	109.71	240.71
10 Blerong	117.53	136.53	254.06
11 Krandon	89.70	57.95	147.65
12 Tangkis	104.00	47.04	151.04
13 Temuroso	328.90	193.44	522.34
14 Guntur	299.01	109.99	409.00
15 Trimulyo	162.80	122.86	285.66
16 Tlogorejo	329.00	59.07	388.07
17 Bumiharjo	141.40	51.88	193.28
18 Bakalrejo	239.50	186.07	425.57
19 Turitempel	94.30	133.17	227.47
20 Sidoharjo	111.00	68.43	179.43
JUMLAH	3,068.11	2,683.95	5,752.06
2016	3,068.11	2,683.95	5,752.06
2015	3,068.11	2,683.95	5,752.06
2014	3,068.11	2,683.95	5,752.06
2013	3,068.11	2,683.95	5,752.06

Sumber : Monografi desa se Kecamatan Guntur

Tabel 1.4.

**LUAS TANAH SAWAH KECAMATAN GUNTUR
DIRINCI MENURUT DESA DAN PENGAIRANNYA
TAHUN 2017**

DESA	TEKNIS (Ha)	1/2 TEKNIS (Ha)	SEDERHANA (Ha)
1	2	3	4
1 Banjarejo	0.00	0.00	0.00
2 Wonorejo	0.00	22.00	0.00
3 Pamongan	0.00	107.27	0.00
4 Tlogoweru	0.00	55.00	0.00
5 Bogosari	0.00	106.00	0.00
6 Sukorejo	0.00	80.00	0.00
7 Sarirejo	0.00	51.00	0.00
8 Sidokumpul	0.00	27.00	0.00
9 Gaji	0.00	50.00	0.00
10 Blerong	0.00	0.00	0.00
11 Krandon	0.00	0.00	0.00
12 Tangkis	0.00	0.00	0.00
13 Temuroso	0.00	128.50	0.00
14 Guntur	0.00	75.01	0.00
15 Trimulyo	0.00	64.00	0.00
16 Tlogorejo	0.00	0.00	0.00
17 Bumiharjo	0.00	0.00	0.00
18 Bakalrejo	0.00	0.00	0.00
19 Turitempel	0.00	0.00	16.00
20 Sidoharjo	0.00	0.00	0.00
JUMLAH	0.00	765.78	16.00
2016	0.00	765.78	16.00
2015	0.00	765.78	16.00
2014	0.00	765.78	16.00
2013	0.00	765.78	16.00

Sumber : Monografi desa se Kecamatan Guntur

Lanjutan.

DESA	SEDERHANA NON PU (Ha)	TADAH HUJAN (Ha)	JUMLAH (Ha)
1	5	6	7
1 Banjarejo	0.00	174.400	174.40
2 Wonorejo	0.00	0.000	22.00
3 Pamongan	0.00	0.000	107.27
4 Tlogoweru	0.00	0.000	55.00
5 Bogosari	0.00	0.000	106.00
6 Sukorejo	0.00	86.000	166.00
7 Sarirejo	0.00	181.300	232.30
8 Sidokumpul	0.00	30.000	57.00
9 Gaji	0.00	81.000	131.00
10 Blerong	0.00	117.530	117.53
11 Krandon	0.00	89.700	89.70
12 Tangkis	0.00	104.000	104.00
13 Temuroso	0.00	200.400	328.90
14 Guntur	126.00	98.000	299.01
15 Trimulyo	70.00	28.800	162.80
16 Tlogorejo	0.00	329.000	329.00
17 Bumiharjo	0.00	141.400	141.40
18 Bakalrejo	0.00	239.500	239.50
19 Turitempel	0.00	78.300	94.30
20 Sidoharjo	0.00	111.000	111.00
JUMLAH	196.00	2,090.33	3,068.11
2016	196.00	2,090.33	3,068.11
2015	196.00	2,090.33	3,068.11
2014	196.00	2,090.33	3,068.11
2013	196.00	2,090.33	3,068.11

Sumber : Monografi desa se Kecamatan Guntur

3.068.11

**Tabel 1.5. LUAS TANAH KERING KECAMATAN GUNTUR
DIRINCI MENURUT DESA DAN PENGGUNAANNYA
TAHUN 2017**

DESA	Peka- rangan/ Bangann (Ha)	Tegalan/ Kebun (Ha)	Padang (Ha)	Tebat / Empang (Ha)	Tambak (Ha)
1	2	3	4	5	6
1 Banjarejo	108.40	170.10	0	0	0
2 Wonorejo	44.20	111.60	0	0	0
3 Pamongan	95.80	81.00	0	0	0
4 Tlogoweru	47.20	38.00	0	0	0
5 Bogosari	75.00	70.00	0	0	0
6 Sukorejo	60.20	58.90	0	0	0
7 Sarirejo	101.50	160.50	0	0	0
8 Sidokumpul	56.00	83.00	0	0	0
9 Gaji	59.00	49.10	0	0	0
10 Blerong	59.70	67.73	0	0	0
11 Krandon	23.80	33.00	0	0	0
12 Tangkis	34.60	7.40	0	0	0
13 Temuroso	134.50	42.80	0	0	0
14 Guntur	13.00	93.00	0	0	0
15 Trimulyo	71.70	47.80	0	0	0
16 Tlogorejo	32.00	24.10	0	0	0
17 Bumiharjo	39.30	9.40	0	0	0
18 Bakalrejo	157.70	21.70	0	0	0
19 Turitempel	103.70	12.60	0	0	0
20 Sidoharjo	38.50	21.00	0	0	0
JUMLAH	1,355.800	1,202.73	0	0	0
2016	1,355.800	1,202.73	0	0	0
2015	1,355.800	1,202.73	0	0	0
2014	1,355.800	1,202.73	0	0	0
2013	1,355.800	1,202.73	0	0	0

Sumber : Monografi desa se Kecamatan Guntur

Lanjutan

DESA	SEMENT. TAK DI- USHKAN.	HUTAN NEGARA	PERKEB. NEG/ SWASTA	LAINNYA (SUNGAI, JL, DLL)	JUMLAH
1	7	8	9	10	11
1 Banjarejo	0	0	0	7.01	285.51
2 Wonorejo	0	0	0	7.85	163.65
3 Pamongan	0	0	0	5.49	182.30
4 Tlogoweru	0	0	0	5.29	90.49
5 Bogosari	0	0	0	7.50	152.50
6 Sukorejo	0	0	0	3.30	122.40
7 Sarirejo	0	0	0	6.56	268.56
8 Sidokumpul	0	0	0	3.43	142.43
9 Gaji	0	0	0	1.61	109.71
10 Blerong	0	0	0	9.10	136.53
11 Krandon	0	0	0	1.15	57.95
12 Tangkis	0	0	0	5.04	47.04
13 Temuroso	0	0	0	16.14	193.44
14 Guntur	0	0	0	3.99	109.99
15 Trimulyo	0	0	0	3.36	122.86
16 Tlogorejo	0	0	0	2.97	59.07
17 Bumiharjo	0	0	0	3.18	51.88
18 Bakalrejo	0	0	0	6.67	186.07
19 Turitempel	0	0	0	16.87	133.17
20 Sidoharjo	0	0	0	8.93	68.43
JUMLAH	0	0	0	125.42	2,683.95
2016	0	0	0	125.42	2,683.95
2015	0	0	0	125.42	2,683.95
2014	0	0	0	125.42	2,683.95
2013	0	0	0	125.42	2,683.95

Sumber : Monografi desa se Kecamatan Guntur

BAB II

PEMERINTAHAN

2.1. Wilayah Administrasi

Secara administratif wilayah Kecamatan Guntur terdiri atas 20 desa, 59 Dusun serta 86 RW dan 527 RT. Seluruh desa di Kecamatan Guntur sudah termasuk klasifikasi swasembada. Jumlah perangkat yang telah terisi tahun 2017 adalah Kepala Desa sejumlah 12 orang, sekretaris desa 19 orang, kepala dusun 62 orang, kepala urusan 94 orang dan pembantu kaur 33 orang. Tanah Bengkok di Kecamatan Guntur seluas 827,651 Ha atau sekitar 14,39 persen dari luas wilayah. Sementara itu, untuk tanah kas desa terdapat sekitar 3,45 persen dari total luas wilayah Kecamatan Guntur atau seluas 198,493 Ha.

**Tabel 2.1. JUMLAH SARANA PEMERINTAHAN DESA
DI KECAMATAN GUNTUR
TAHUN 2017**

	DESA	BALAI DESA	KANTOR DESA
	1	2	3
1	Blerong	1	1
2	Banjarejo	1	1
3	Wonorejo	1	1
4	Sarirejo	1	1
5	Pamongan	1	1
6	Tlogoweru	1	1
7	Bogosari	1	1
8	Sukorejo	1	1
9	Sidokumpul	1	1
10	Gaji	1	1
11	Krandon	1	1
12	Tangkis	1	1
13	Temuroso	1	1
14	Bakalrejo	1	1
15	Guntur	1	1
16	Bumiharjo	1	1
17	Tlogorejo	1	1
18	Trimulyo	1	1
19	Sidoharjo	1	1
20	Turitempel	1	1
	JUMLAH	20	20
	2016	20	20
	2015	20	20
	2014	20	20
	2013	20	20

Sumber : Monografi Kecamatan Guntur

**Tabel 2.2. LUAS TANAH BENGKOK DAN KAS DESA
DI KECAMATAN GUNTUR
TAHUN 2017**

DESA	TANAH BENGKOK (Ha)	KAS DESA (Ha)
1	2	3
1 Blerong	50.70	18.255
2 Banjarejo	29.36	5.245
3 Wonorejo	43.17	6.570
4 Sarirejo	23.69	3.290
5 Pamongan	40.99	5.375
6 Tlogoweru	40.13	7.035
7 Bogosari	77.39	25.738
8 Sukorejo	23.83	4.300
9 Sidokumpul	40.41	11.160
10 Gaji	38.00	13.280
11 Krandon	24.70	3.280
12 Tangkis	26.68	2.865
13 Temuroso	43.01	28.115
14 Bakalrejo	69.23	12.685
15 Guntur	46.50	7.550
16 Bumiharjo	62.16	12.890
17 Tlogorejo	35.27	6.010
18 Trimulyo	46.26	13.673
19 Sidoharjo	30.36	6.845
20 Turitempel	35.83	4.332
JUMLAH	827.651	198.493
2016	827.651	198.493
2015	827.651	198.493
2014	827.651	198.493
2013	827.651	198.493

Sumber : Monografi Kecamatan Guntur

**Tabel 2.3. JUMLAH DUSUN RT DAN RW DI KECAMATAN GUNTUR
DIRINCI MENURUT DESA
TAHUN 2017**

DESA	DUSUN	RW	RT
1	2	3	4
1 Banjarejo	2	4	29
2 Wonorejo	3	4	20
3 Pamongan	3	3	35
4 Tlogoweru	2	4	26
5 Bogosari	3	3	21
6 Sukorejo	3	2	13
7 Sarirejo	5	7	46
8 Sidokumpul	3	3	27
9 Gaji	3	3	27
10 Blerong	1	6	26
11 Krandon	1	4	15
12 Tangkis	1	4	15
13 Temuroso	5	7	56
14 Guntur	2	6	40
15 Trimulyo	3	3	29
16 Tlogorejo	3	3	22
17 Bumiharjo	3	6	19
18 Bakalrejo	7	6	25
19 Turitempel	3	4	15
20 Sidoharjo	3	4	21
JUMLAH	59	86	527
2016	59	86	527
2015	59	86	527
2014	59	86	527
2013	59	86	527

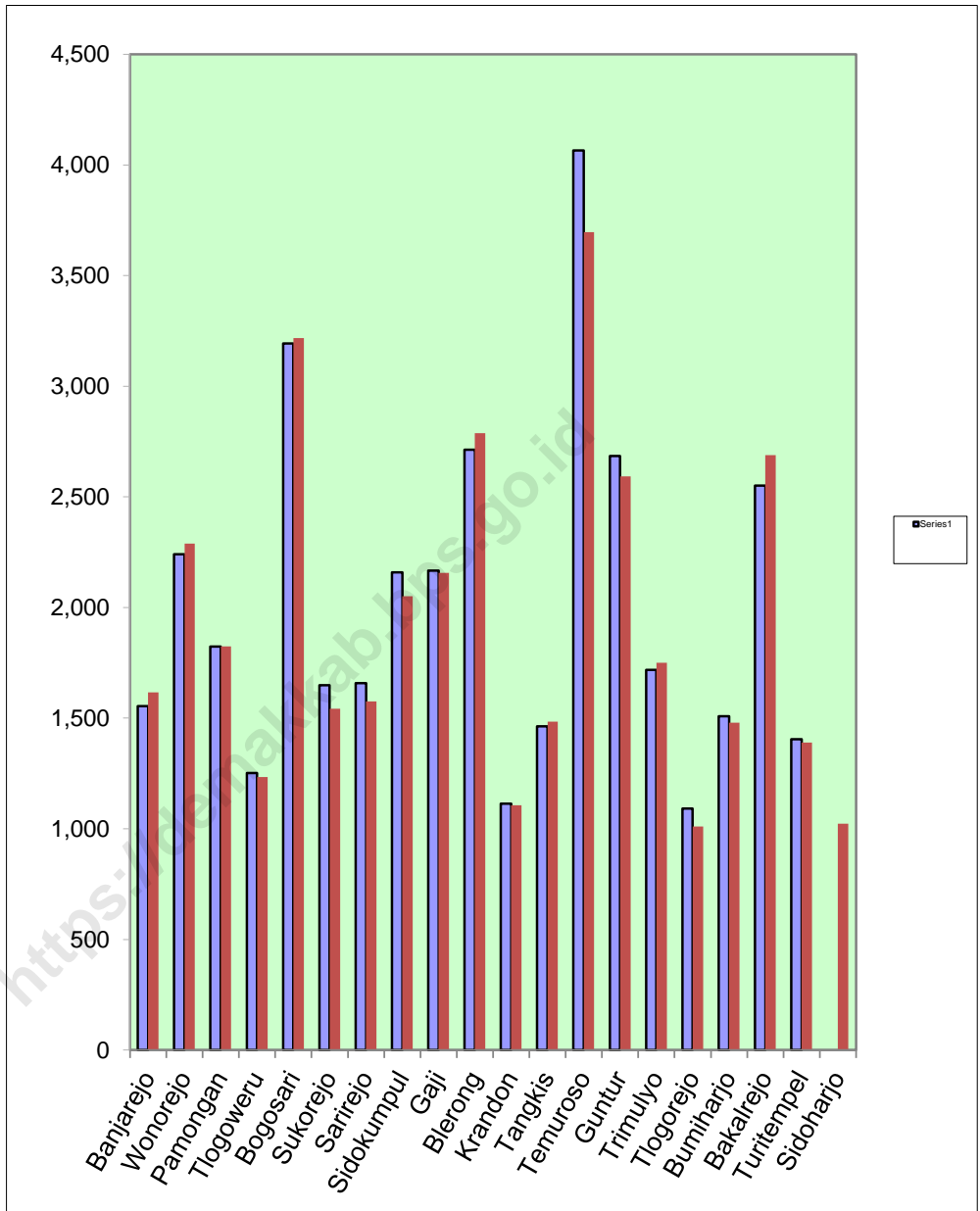
Sumber : Monografi Kecamatan Guntur

**Tabel 2.4. JUMLAH PERANGKAT DESA DI KECAMATAN GUNTUR
DIRINCI MENURUT DESA
TAHUN 2017**

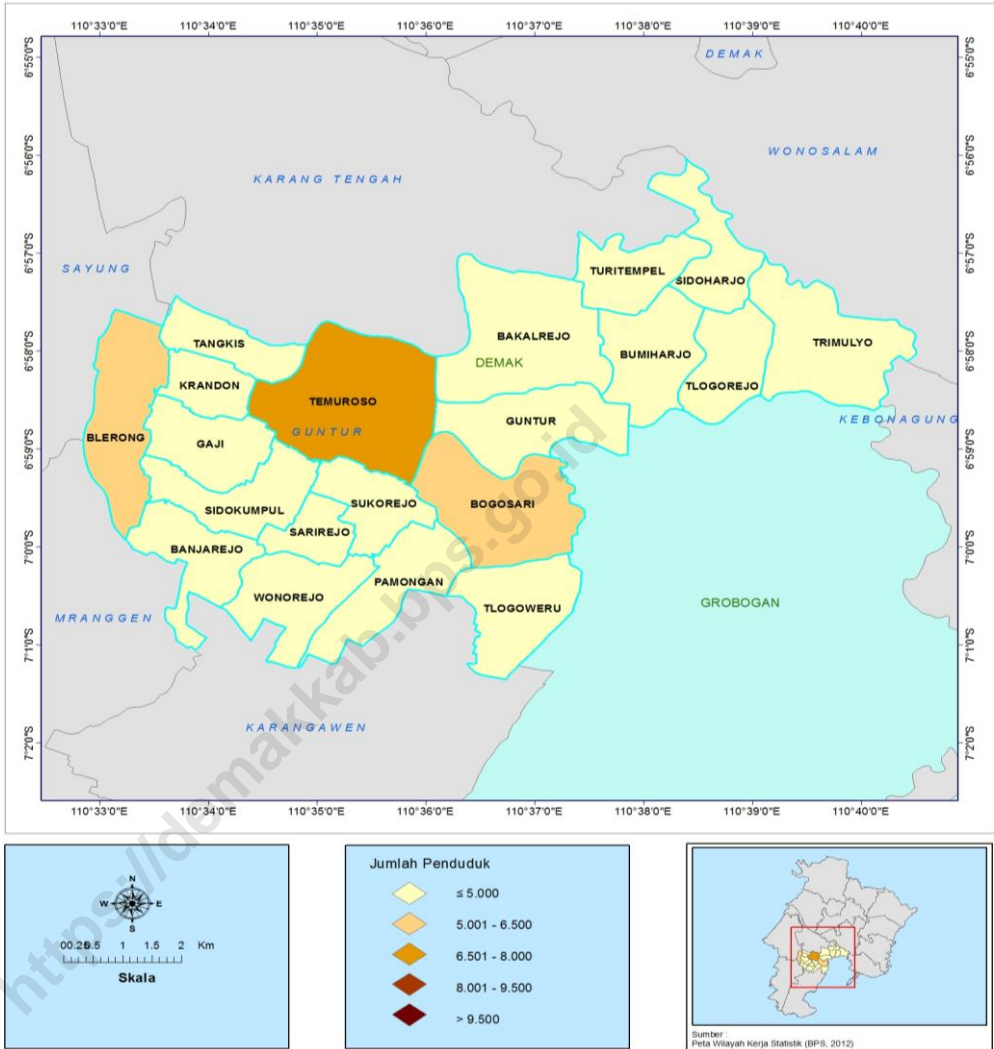
DESA	Kepala Desa	Sekretaris Desa	Kepala Dusun	Kepala Urusan	Pembantu Kaur
1	2	3	4	5	6
1 Banjarejo	0	1	5	3	2
2 Wonorejo	0	1	3	5	0
3 Pamongan	0	1	3	5	1
4 Tlogoweru	0	1	2	5	1
5 Bogosari	0	1	2	5	1
6 Sukorejo	1	1	2	5	6
7 Sariirejo	1	1	4	5	0
8 Sidokumpul	0	1	2	5	0
9 Gaji	0	1	3	5	4
10 Blerong	0	0	2	5	2
11 Krandon	1	1	4	5	0
12 Tangkis	0	1	2	2	1
13 Temuroso	1	1	4	5	5
14 Guntur	1	1	6	5	4
15 Trimulyo	1	1	2	4	0
16 Tlogorejo	0	1	3	5	3
17 Bumiharjo	0	1	4	5	1
18 Bakalrejo	0	1	4	5	0
19 Turitempel	0	1	3	5	1
20 Sidoharjo	0	1	2	5	1
JUMLAH	6	19	62	94	33
2016	20	20	56	94	33
2015	20	20	56	94	33
2014	20	20	56	94	33
2013	20	20	56	94	33

Sumber : Monografi Kecamatan Guntur

Gambar 3.1. JUMLAH PENDUDUK KECAMATAN GUNTUR LAKI - LAKI DAN PEREMPUAN DIRINCI MENURUT DESA TAHUN 2017



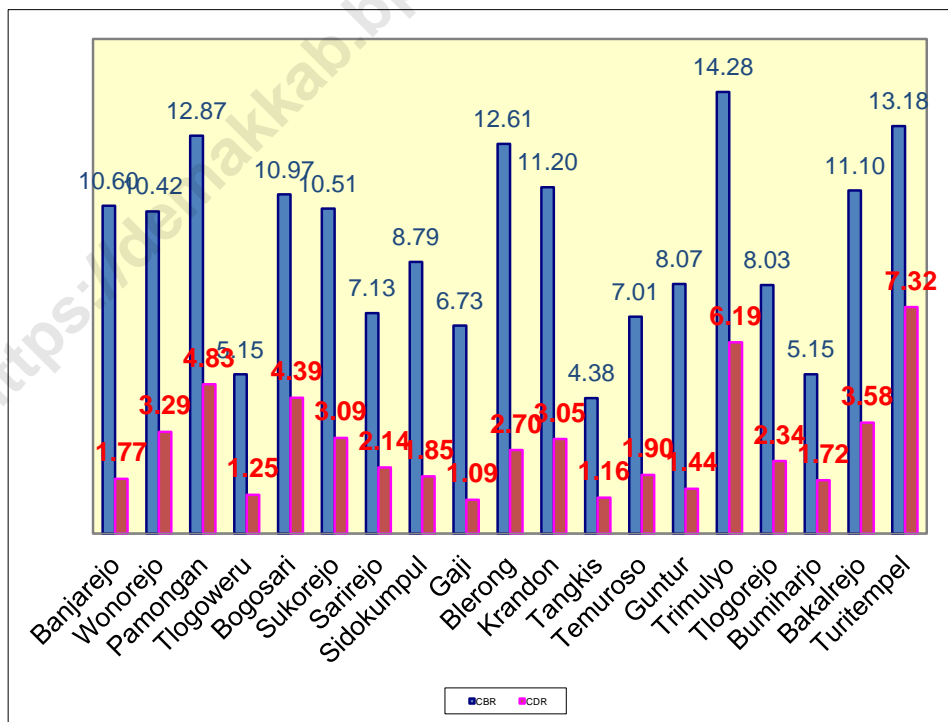
Gambar 3.2. PETA TEMATIK SEBARAN JUMLAH PENDUDUK KECAMATAN GUNTUR TAHUN 2017



3.2. Fertilitas dan Mortalitas

Dilihat dari tingkat kelahiran kasar (Crude Birth Ratio - CBR) yang merupakan jumlah anak yang dilahirkan per 1.000 orang penduduk, tercatat CBR Kecamatan Guntur tahun 2017 adalah 8,64. Sedang menurut tingkat kematian kasar (Crude Death Ratio - CDR) yang merupakan jumlah kematian per 1.000 orang penduduk, maka CDR Kecamatan Guntur pada tahun yang sama adalah 2.39. Angka-angka ini jauh lebih kecil dibanding angka tahun sebelumnya (2016) dimana tingkat kelahiran kasar sebesar 9.20 dan tingkat kematian kasar 2,56. Rasio anak terhadap wanita usia 15-49 tahun (Child Women Ratio - CWR) Kecamatan Guntur adalah 3.29 yang berarti bahwa terdapat 329 anak berusia 0-4 tahun pada setiap 1.000 wanita usia 15-49 tahun. Angka ini sama dengan angka tahun 2016 yang mencapai CWR sebesar 3,25

**Gambar 3.3. CBR DAN CDR KECAMATAN GUNTUR
TAHUN 2017**



**Tabel 3.1. JUMLAH PENDUDUK DEWASA DAN ANAK-ANAK
MENURUT JENIS KELAMIN DI KECAMATAN GUNTUR
TAHUN 2017**

DESA	DEWASA		JUMLAH
	LAKI- LAKI	PEREM- PUAN	
1	2	3	4
1 Banjarejo	1,140	1,214	2,354
2 Wonorejo	1,644	1,721	3,365
3 Pamongan	1,339	1,371	2,710
4 Tlogoweru	919	928	1,847
5 Bogosari	2,342	2,420	4,762
6 Sukorejo	1,209	1,160	2,369
7 Sarirejo	1,216	1,186	2,402
8 Sidokumpul	1,584	1,541	3,125
9 Gaji	1,589	1,622	3,211
10 Blerong	1,990	2,096	4,086
11 Krandon	817	832	1,649
12 Tangkis	1,073	1,116	2,189
13 Temuroso	2,983	2,778	5,761
14 Guntur	1,970	1,949	3,919
15 Trimulyo	1,260	1,317	2,577
16 Tlogorejo	800	760	1,560
17 Bumiharjo	1,106	1,113	2,219
18 Bakalrejo	1,872	2,021	3,893
19 Turitempel	1,030	1,045	2,075
20 Sidoharjo	752	769	1,521
JUMLAH	28,635	28,959	57,594
2016	28,270	28,593	56,863
2015	27,838	28,090	55,928
2014	27,465	27,717	55,182
2013	26,507	26,761	53,268

Sumber : BPS Kabupaten Demak

Lanjutan.

DESA	ANAK-ANAK		JUMLAH
	LAKI- LAKI	PEREM- PUAN	
1	2	3	4
1 Banjarejo	414	402	816
2 Wonorejo	597	567	1,164
3 Pamongan	484	453	937
4 Tlogoweru	333	306	639
5 Bogosari	851	798	1,649
6 Sukorejo	439	383	822
7 Sarirejo	442	390	832
8 Sidokumpul	575	510	1,085
9 Gaji	578	535	1,113
10 Blerong	723	692	1,415
11 Krandon	297	275	572
12 Tangkis	390	368	758
13 Temuroso	1,083	918	2,001
14 Guntur	714	643	1,357
15 Trimulyo	458	434	892
16 Tlogorejo	291	250	541
17 Bumiharjo	402	367	769
18 Bakalrejo	679	667	1,346
19 Turitempel	374	345	719
20 Sidoharjo	273	254	527
JUMLAH	10,397	9,557	19,954
2015	10,419	9,577	19,996
2014	10,504	9,731	20,235
2013	10,522	9,745	20,267
2012	10,271	9,711	19,982

Sumber : BPS Kabupaten Demak

Tabel 3.2. RATA-RATA JUMLAH ANGGOTA RUMAH TANGGA DIRINCI MENURUT DESA DI KECAMATAN GUNTUR TAHUN 2017

DESA	JUMLAH		RATA-RATA ANGGOTA RUMAH TANGGA
	RUMAH TANGGA	PENDUDUK	
1	2	3	4
1 Banjarejo	986	3,170	3.22
2 Wonorejo	1,383	4,529	3.27
3 Pamongan	967	3,647	3.77
4 Tlogoweru	769	2,486	3.23
5 Bogosari	1,638	6,411	3.91
6 Sukorejo	874	3,191	3.65
7 Sarirejo	887	3,234	3.65
8 Sidokumpul	1,155	4,210	3.65
9 Gaji	1,067	4,324	4.05
10 Blerong	1,354	5,501	4.06
11 Krandon	556	2,221	3.99
12 Tangkis	661	2,947	4.46
13 Temuroso	1,969	7,762	3.94
14 Guntur	1,170	5,276	4.51
15 Trimulyo	992	3,469	3.50
16 Tlogorejo	632	2,101	3.32
17 Bumiharjo	894	2,988	3.34
18 Bakalrejo	1,296	5,239	4.04
19 Turitempel	794	2,794	3.52
20 Sidoharjo	675	2,048	3.03
JUMLAH	20,719	77,548	3.74
2015	20,692	76,859	3.71
2014	20,836	76,163	3.66
2013	20,692	75,449	3.65
2012	20,443	74,708	3.59

Sumber : BPS Kabupaten Demak

Tabel 3.3. PENDUDUK MENURUT KELOMPOK UMUR DAN JENIS KELAMIN DI KECAMATAN GUNTUR TAHUN 2017

KELOMPOK UMUR	LAKI-LAKI	PEREMPUAN	JUMLAH
1	2	3	4
0 - 4	3,311	3,064	6,375
5 - 9	3,522	3,187	6,709
10 - 14	3,564	3,306	6,870
15 - 19	3,804	3,652	7,456
20 - 24	3,761	3,484	7,245
25 - 29	3,041	2,901	5,942
30 - 34	2,698	2,814	5,512
35 - 39	2,713	2,857	5,570
40 - 44	2,754	2,749	5,503
45 - 49	2,530	2,536	5,066
50 - 54	2,231	2,253	4,484
55 - 59	1,763	1,783	3,546
60 - 64	1,365	1,375	2,740
65 - 69	871	982	1,853
70 - 74	568	734	1,302
75 +	536	839	1,375
JUMLAH	39,032	38,516	77,548
2015	38,689	38,170	76,859
2014	38,342	37,821	76,163
2013	37,615	37,176	74,791
2012	37,236	36,716	73,952

Sumber : BPS Kabupaten Demak

**Tabel 3.4. KEPADATAN PENDUDUK MENURUT DESA
DI KECAMATAN GUNTUR
TAHUN 2017**

DESA	LUAS (Km ²)	PENDUDUK	KEPADATAN (JIWA/Km ²)
1	2	3	4
1 Banjarejo	4.60	3,170	689
2 Wonorejo	1.86	4,529	2,435
3 Pamongan	2.90	3,647	1,258
4 Tlogoweru	1.45	2,486	1,714
5 Bogosari	2.58	6,411	2,485
6 Sukorejo	2.88	3,191	1,108
7 Sarirejo	5.01	3,234	646
8 Sidokumpul	1.99	4,210	2,116
9 Gaji	2.42	4,324	1,787
10 Blerong	2.54	5,501	2,166
11 Krandon	1.48	2,221	1,501
12 Tangkis	1.51	2,947	1,952
13 Temuroso	5.22	7,762	1,487
14 Guntur	4.09	5,276	1,290
15 Trimulyo	2.86	3,469	1,213
16 Tlogorejo	3.88	2,101	541
17 Bumiharjo	1.93	2,988	1,548
18 Bakalrejo	4.26	5,239	1,230
19 Turitempel	2.27	2,794	1,231
20 Sidoharjo	1.79	2,048	1,144
JUMLAH	57.52	77,548	1,348
2015	57.52	76,859	1,336
2014	57.52	76,163	1,324
2013	57.52	75,449	1,311
2012	57.52	73,952	1,262

Sumber : BPS Kabupaten Demak

**Tabel 3.5. JUMLAH KELAHIRAN PENDUDUK
MENURUT JENIS KELAMIN DI KECAMATAN GUNTUR
TAHUN 2017**

DESA	LAKI-LAKI	PEREMPUAN	JUMLAH
1	2	3	4
1 Banjarejo	20	26	46
2 Wonorejo	25	23	48
3 Pamongan	19	19	38
4 Tlogoweru	16	16	32
5 Bogosari	21	12	33
6 Sukorejo	19	16	35
7 Sarirejo	16	18	34
8 Sidokumpul	14	16	30
9 Gaji	17	21	38
10 Blerong	19	18	37
11 Krandon	13	15	28
12 Tangkis	19	14	33
13 Temuroso	18	16	34
14 Guntur	21	16	37
15 Trimulyo	18	10	28
16 Tlogorejo	15	15	30
17 Bumiharjo	11	13	24
18 Bakalrejo	17	10	27
19 Turitempel	19	12	31
20 Sidoharjo	12	15	27
JUMLAH	349	321	670
2015	294	325	619
2014	324	383	707
2013	330	364	694
2012	360	366	726

Sumber : Laporan Kepres 52 Kec Guntur

**Tabel 3.6. JUMLAH KEMATIAN PENDUDUK
MENURUT JENIS KELAMIN DI KECAMATAN GUNTUR
TAHUN 2017**

DESA	LAKI-LAKI	PEREMPUAN	JUMLAH
1	2	3	4
1 Banjarejo	2	3	5
2 Wonorejo	3	5	8
3 Pamongan	6	6	12
4 Tlogoweru	10	2	12
5 Bogosari	5	3	8
6 Sukorejo	9	5	14
7 Sarirejo	4	6	10
8 Sidokumpul	6	3	9
9 Gaji	4	4	8
10 Blerong	1	5	6
11 Krandon	3	3	6
12 Tangkis	5	4	9
13 Temuroso	6	3	9
14 Guntur	5	5	10
15 Trimulyo	3	2	5
16 Tlogorejo	7	6	13
17 Bumiharjo	3	4	7
18 Bakalrejo	1	8	9
19 Turitempel	5	5	10
20 Sidoharjo	9	6	15
JUMLAH	97	88	185
2015	71	70	141
2014	102	95	197
2013	124	132	256
2012	186	170	356

Sumber : Monografi Kec Guntur

**Tabel 3.7. JUMLAH PENDUDUK YANG DATANG
MENURUT JENIS KELAMIN DI KECAMATAN GUNTUR
TAHUN 2017**

DESA	LAKI-LAKI	PEREMPUAN	JUMLAH
1	2	3	4
1 Banjarejo	2	4	6
2 Wonorejo	4	2	6
3 Pamongan	6	5	11
4 Tlogoweru	5	4	9
5 Bogosari	5	6	11
6 Sukorejo	2	12	14
7 Sarirejo	8	5	13
8 Sidokumpul	10	2	12
9 Gaji	5	6	11
10 Blerong	4	2	6
11 Krandon	4	6	10
12 Tangkis	6	2	8
13 Temuroso	2	4	6
14 Guntur	1	5	6
15 Trimulyo	6	6	12
16 Tlogorejo	5	3	8
17 Bumiharjo	3	4	7
18 Bakalrejo	8	5	13
19 Turitempel	4	6	10
20 Sidoharjo	5	3	8
JUMLAH	95	92	187
2015	85	70	155
2014	91	86	177
2013	193	215	408
2012	187	186	373

Sumber : Monografi Kec Guntur

**Tabel 3.8. JUMLAH PENDUDUK YANG PERGI
MENURUT JENIS KELAMIN DI KECAMATAN GUNTUR
TAHUN 2017**

DESA	LAKI-LAKI	PEREMPUAN	JUMLAH
1	2	3	4
1 Banjarejo	0	3	3
2 Wonorejo	6	4	10
3 Pamongan	3	5	8
4 Tlogoweru	5	2	7
5 Bogosari	1	3	4
6 Sukorejo	2	13	15
7 Sarirejo	10	4	14
8 Sidokumpul	5	3	8
9 Gaji	4	2	6
10 Blerong	3	5	8
11 Krandon	5	3	8
12 Tangkis	1	5	6
13 Temuroso	6	3	9
14 Guntur	4	7	11
15 Trimulyo	7	8	15
16 Tlogorejo	8	6	14
17 Bumiharjo	4	8	12
18 Bakalrejo	3	5	8
19 Turitempel	8	3	11
20 Sidoharjo	4	2	6
JUMLAH	89	94	183
2015	71	72	143
2014	94	101	195
2013	158	178	336
2012	191	193	384

Sumber : Monografi Kec Guntur

**Tabel 3.9. RASIO IBU-ANAK (CWR - CHILD WOMAN RATIO)
DI KECAMATAN GUNTUR
TAHUN 2017**

DESA	PENDUDUK	WANITA	C W R
	USIA 0 - 4 TH	USIA 15 - 49 TH	
1	2	3	4
1 Banjarejo	261	880	3.37
2 Wonorejo	372	1,247	3.35
3 Pamongan	299	993	3.32
4 Tlogoweru	204	673	3.30
5 Bogosari	527	1,755	3.33
6 Sukorejo	263	841	3.20
7 Sarirejo	266	860	3.23
8 Sidokumpul	346	1,117	3.23
9 Gaji	356	1,176	3.30
10 Blerong	452	1,520	3.36
11 Krandon	182	603	3.31
12 Tangkis	242	809	3.34
13 Temuroso	639	2,013	3.15
14 Guntur	434	1,413	3.26
15 Trimulyo	285	955	3.35
16 Tlogorejo	173	550	3.18
17 Bumiharjo	246	806	3.28
18 Bakalrejo	430	1,465	3.41
19 Turitempel	230	759	3.30
20 Sidoharjo	168	558	3.32
JUMLAH	6,375	20,993	3.29
2015	6,428	20,914	3.25
2014	6,396	20,672	3.23
2013	6,423	20,577	3,23
2012	6,411	20,474	3,23

Sumber : BPS Kabupaten Demak

**Tabel 3.10. ANGKA FERTILITAS UMUM / GENERAL FERTILITY RATE
DI KECAMATAN GUNTUR
TAHUN 2017**

DESA	JUMLAH KELAHIRAN 1 TAHUN	WANITA USIA 15 - 49 TH	G F R
1	2	3	4
1 Banjarejo	46	880	19
2 Wonorejo	48	1,247	26
3 Pamongan	38	993	26
4 Tlogoweru	32	673	21
5 Bogosari	33	1,755	53
6 Sukorejo	35	841	24
7 Sarirejo	34	860	25
8 Sidokumpul	30	1,117	37
9 Gaji	38	1,176	31
10 Blerong	37	1,520	41
11 Krandon	28	603	22
12 Tangkis	33	809	25
13 Temuroso	34	2,013	59
14 Guntur	37	1,413	38
15 Trimulyo	28	955	34
16 Tlogorejo	30	550	18
17 Bumiharjo	24	806	34
18 Bakalrejo	27	1,465	54
19 Turitempel	31	759	24
20 Sidoharjo	27	558	21
JUMLAH	670	20,993	31
2015	619	20,914	34
2014	707	20,672	29
2013	735	20,577	35
2012	694	20,474	30

Sumber : BPS Kabupaten Demak

Tabel 3.11. JUMLAH PENDUDUK MENURUT JENIS KELAMIN DAN SEX RATIO DIRINCI MENURUT DESA DI KECAMATAN GUNTUR TAHUN 2017

DESA	LAKI-LAKI	PEREM-PUAN	JUMLAH	SEX RATIO
1	2	3	4	5
1 Banjarejo	1,554	1,616	3,170	103.99
2 Wonorejo	2,241	2,288	4,529	102.10
3 Pamongan	1,823	1,824	3,647	100.05
4 Tlogoweru	1,252	1,234	2,486	98.56
5 Bogosari	3,193	3,218	6,411	100.78
6 Sukorejo	1,648	1,543	3,191	93.63
7 Sarirejo	1,658	1,576	3,234	95.05
8 Sidokumpul	2,159	2,051	4,210	95.00
9 Gaji	2,167	2,157	4,324	99.54
10 Blerong	2,713	2,788	5,501	102.76
11 Krandon	1,114	1,107	2,221	99.37
12 Tangkis	1,463	1,484	2,947	101.44
13 Temuroso	4,066	3,696	7,762	90.90
14 Guntur	2,684	2,592	5,276	96.57
15 Trimulyo	1,718	1,751	3,469	101.92
16 Tlogorejo	1,091	1,010	2,101	92.58
17 Bumiharjo	1,508	1,480	2,988	98.14
18 Bakalrejo	2,551	2,688	5,239	105.37
19 Turitempel	1,404	1,390	2,794	99.00
20 Sidoharjo	1,025	1,023	2,048	99.80
JUMLAH	39,032	38,516	77,548	98.68
2016	38,689	38,170	76,859	98.66
2015	38,342	37,321	56,163	98.64
2014	37,987	37,093	75,080	97.65
2013	37,615	37,093	74,708	98.61

Sumber : BPS Kabupaten Demak

Tabel 3.12. ANGKA KETERGANTUNGAN (DEPENDENCY RATIO) DIRINCI MENURUT DESA DI KECAMATAN GUNTUR TAHUN 2017

DESA	PENDUDUK	PENDUDK	PENDUDUK	DEPEN- DENCY RATIO
	USIA 0 – 14 TH	USIA 15 – 64 TH	USIA 65 TH +	
1	2	3	4	5
1 Banjarejo	816	2,168	186	462.18
2 Wonorejo	813	3,450	266	312.75
3 Pamongan	1,011	2,421	215	506.40
4 Tlogoweru	639	1,702	145	460.63
5 Bogosari	876	5,161	374	242.20
6 Sukorejo	822	2,182	187	462.42
7 Sarirejo	832	2,214	188	460.70
8 Sidokumpul	1,085	2,880	245	461.81
9 Gaji	1,113	2,959	252	461.30
10 Blerong	1,415	3,765	321	461.09
11 Krandon	572	1,519	130	462.15
12 Tangkis	758	2,017	172	461.08
13 Temuroso	2,001	5,309	452	462.05
14 Guntur	1,357	3,612	307	460.69
15 Trimulyo	892	2,374	203	461.25
16 Tlogorejo	541	1,436	124	463.09
17 Bumiharjo	769	2,044	175	461.84
18 Bakalrejo	1,346	3,585	308	461.37
19 Turitempel	719	1,914	161	459.77
20 Sidoharjo	527	1,402	119	460.77
JUMLAH	18,904	54,114	4,530	433.05
2015	18,946	53,560	4,353	435.01
2014	19,143	52,828	4,192	441.72
2013	19,187	52,190	4,072	445.66
2012	19,982	50,986	4,095	472.23

Sumber : BPS Kabupaten Demak

**Tabel 3.13. PENDUDUK USIA 10 TAHUN KE ATAS
MENURUT MATA PENCAHARIAN
DI KECAMATAN GUNTUR
TAHUN 2017**

DESA	PETANI SENDIRI	BURUH TANI	NELAYAN	PENGU- SAHA
1	2	3	4	5
1 Banjarejo	471	917	0	5
2 Wonorejo	794	1,200	0	17
3 Pamongan	1,121	865	0	7
4 Tlogoweru	335	898	0	9
5 Bogosari	802	1,973	0	41
6 Sukorejo	534	835	0	19
7 Sarirejo	598	1,196	0	9
8 Sidokumpul	720	1,463	0	17
9 Gaji	745	1,137	0	16
10 Blerong	775	1,721	0	20
11 Krandon	398	867	0	8
12 Tangkis	556	930	0	9
13 Temuroso	2,118	2,845	0	31
14 Guntur	882	1,894	0	19
15 Trimulyo	539	1,599	0	13
16 Tlogorejo	595	625	0	4
17 Bumiharjo	597	1,053	0	8
18 Bakalrejo	1,721	1,743	0	13
19 Turitempel	548	1,071	0	17
20 Sidoharjo	411	762	0	6
JUMLAH	15,260	25,592	0	288
2015	10,769	18,424	0	192
2014	10,798	17,789	0	177
2013	10,831	17,825	0	160
2012	10851	17838	0	133

Sumber : Potensi Desa Kecamatan Guntur

Lanjutan.

DESA	BURUH	BURUH	PEDAGANG	ANGKUTAN
	INDUSTRI	BANGUNAN		
1	6	7	8	9
1 Banjarejo	483	506	166	41
2 Wonorejo	762	591	281	44
3 Pamongan	445	374	144	24
4 Tlogoweru	199	318	209	36
5 Bogosari	930	797	462	87
6 Sukorejo	329	643	166	38
7 Sarirejo	224	353	167	47
8 Sidokumpul	287	641	244	45
9 Gaji	492	669	375	32
10 Blerong	524	902	462	57
11 Krandon	153	188	163	21
12 Tangkis	375	278	191	67
13 Temuroso	291	532	415	40
14 Guntur	448	400	397	184
15 Trimulyo	120	316	149	36
16 Tlogorejo	96	199	129	38
17 Bumiharjo	142	386	142	53
18 Bakalrejo	244	277	189	46
19 Turitempel	125	256	175	37
20 Sidoharjo	67	249	132	20
JUMLAH	6,737	8,877	4,758	995
2015	4,682	6,301	3,331	708
2014	4,611	6,294	3,313	699
2013	4,464	6,262	3,271	664
2012	4,375	6,247	3,243	656

Sumber : Potensi Desa Kecamatan Guntur

Lanjutan.

DESA	PEGAWAI			JUMLAH
	NEGERI/ ABRI	PENSIUNAN	LAINNYA	
1	10	11	12	13
1 Banjarejo	17	6	23	2,635
2 Wonorejo	32	13	32	3,766
3 Pamongan	35	10	7	3,033
4 Tlogoweru	30	11	23	2,067
5 Bogosari	99	29	111	5,330
6 Sukorejo	22	12	53	2,651
7 Sarirejo	29	11	53	2,688
8 Sidokumpul	26	13	40	3,498
9 Gaji	50	22	55	3,594
10 Blerong	50	20	43	4,573
11 Krandon	19	8	21	1,846
12 Tangkis	14	12	19	2,450
13 Temuroso	49	19	109	6,450
14 Guntur	103	18	40	4,386
15 Trimulyo	55	24	33	2,884
16 Tlogorejo	20	8	33	1,747
17 Bumiharjo	57	12	33	2,484
18 Bakalrejo	55	15	53	4,357
19 Turitempel	24	11	58	2,322
20 Sidoharjo	19	6	30	1,703
JUMLAH	806	282	868	64,464
2015	562	203	606	45,899
2014	560	196	624	45,899
2013	560	192	643	45,899
2012	560	187	661	45,899

Sumber : Potensi Desa Kecamatan Guntur

**Tabel 3.14. PENDUDUK USIA 10 TAHUN KE ATAS
MENURUT PENDIDIKAN YANG DITAMATKAN
DI KECAMATAN GUNTUR
TAHUN 2017**

DESA	TIDAK/ BELUM SEKOLAH	BELUM TAMAT SD	TIDAK TAMAT SD	S D
1	2	3	4	5
1 Banjarejo	84	291	484	952
2 Wonorejo	115	293	236	1,843
3 Pamongan	62	330	517	1,149
4 Tlogoweru	64	210	362	708
5 Bogosari	175	416	838	1,927
6 Sukorejo	147	323	520	1,034
7 Sarirejo	76	319	521	1,111
8 Sidokumpul	152	263	526	1,395
9 Gaji	44	240	515	1,473
10 Blerong	88	349	693	1,647
11 Krandon	109	135	293	701
12 Tangkis	190	214	396	627
13 Temuroso	214	667	1,110	2,631
14 Guntur	187	527	859	1,304
15 Trimulyo	142	278	522	1,065
16 Tlogorejo	58	140	262	904
17 Bumiharjo	98	237	406	965
18 Bakalrejo	295	447	775	1,986
19 Turitempel	224	271	456	1,057
20 Sidoharjo	57	178	327	754
JUMLAH	2,583	6,130	10,617	25,232
2015	2,799	7,071	12,229	28,253
2014	2,599	6,991	12,392	28,185
2013	2,659	6,977	12,446	28,154
2012	2,635	6,912	12,417	28,117

Sumber : Monografi Kec Guntur

Lanjutan.

DESA	SLTP	SLTA	AKADEMI/ PT	JUMLAH
1	6	7	8	9
1 Banjarejo	590	208	27	2,635
2 Wonorejo	841	375	63	3,766
3 Pamongan	738	194	44	3,033
4 Tlogoweru	482	209	32	2,067
5 Bogosari	1,223	626	125	5,330
6 Sukorejo	425	160	42	2,651
7 Sarirejo	474	158	28	2,688
8 Sidokumpul	799	289	74	3,498
9 Gaji	768	454	100	3,594
10 Blerong	1,159	546	91	4,573
11 Krandon	435	146	27	1,846
12 Tangkis	705	283	35	2,450
13 Temuroso	1,313	442	72	6,450
14 Guntur	956	435	116	4,386
15 Trimulyo	571	235	72	2,884
16 Tlogorejo	233	122	28	1,747
17 Bumiharjo	542	183	53	2,484
18 Bakalrejo	638	168	47	4,357
19 Turitempel	229	68	17	2,322
20 Sidoharjo	270	91	26	1,703
JUMLAH	13,389	5,393	1,119	64,464
2015	14,870	5,857	1,209	72,288
2014	14,813	5,770	1,169	71,919
2013	14,782	5,765	1,157	71,940
2012	14,667	5,695	1,121	71,794

Sumber : Monografi Kec Guntur

Tabel 3.15 **ANGKA KELAHIRAN & KEMATIAN KASAR (CBR & CDR)**
DIRINCI MENURUT DESA DI KECAMATAN GUNTUR
TAHUN 2017

DESA	JUMLAH KELAHIRAN 1 TAHUN	JUMLAH KEMATIAN 1 TAHUN	PENDDK PERTNGHN TAHUN	ANGKA KELAHIRAN KASAR	ANGKA KEMATIAN KASAR
1	2	3	4	5	6
1 Banjarejo	46	5	3,170	14.51	1.58
2 Wonorejo	48	8	4,529	10.60	1.77
3 Pamongan	38	12	3,647	10.42	3.29
4 Tlogoweru	32	12	2,486	12.87	4.83
5 Bogosari	33	8	6,411	5.15	1.25
6 Sukorejo	35	14	3,191	10.97	4.39
7 Sarirejo	34	10	3,234	10.51	3.09
8 Sidokumpul	30	9	4,210	7.13	2.14
9 Gaji	38	8	4,324	8.79	1.85
10 Blerong	37	6	5,501	6.73	1.09
11 Krandon	28	6	2,221	12.61	2.70
12 Tangkis	33	9	2,947	11.20	3.05
13 Temuroso	34	9	7,762	4.38	1.16
14 Guntur	37	10	5,276	7.01	1.90
15 Trimulyo	28	5	3,469	8.07	1.44
16 Tlogorejo	30	13	2,101	14.28	6.19
17 Bumiharjo	24	7	2,988	8.03	2.34
18 Bakalrejo	27	9	5,239	5.15	1.72
19 Turitempel	31	10	2,794	11.10	3.58
20 Sidoharjo	27	15	2,048	13.18	7.32
JUMLAH	670	185	77,548	8.64	2.39
2016	707	197	76,859	9.20	2.56
2015	707	197	76,163	9.28	2.59
2014	694	256	75,449	9.20	3.39
2013	726	356	74,708	9.72	4.77

Sumber : Keppres 52 Kecamatan Guntur

Tabel 3.16. JUMLAH PROYEKSI PENDUDUK DI KECAMATAN GUTUR DIRINCI MENURUT DESA DARI TAHUN 2013 S/D 2017

DESA	TAHUN				
	2013	2014	2015	2016	2017
1	5	6	5	5	6
1 Banjarejo	5,264	5,326	3,134	3,153	3,170
2 Wonorejo	3,094	3,116	4,441	4,485	4,529
3 Pamongan	4,349	4,395	3,553	3,599	3,647
4 Tlogoweru	3,141	3,166	2,436	2,460	2,486
5 Bogosari	3,457	3,505	6,269	6,340	6,411
6 Sukorejo	2,385	2,411	3,127	3,160	3,191
7 Sarirejo	6,122	6,197	3,190	3,212	3,234
8 Sidokumpul	3,061	3,095	4,177	4,194	4,210
9 Gaji	4,139	4,159	4,214	4,269	4,324
10 Blerong	4,100	4,157	5,385	5,443	5,501
11 Krandon	2,147	2,166	2,185	2,203	2,221
12 Tangkis	2,800	2,838	2,875	2,911	2,947
13 Temuroso	7,635	7,672	7,704	7,735	7,762
14 Guntur	4,987	5,051	5,080	5,178	5,276
15 Trimulyo	4,885	4,983	3,452	3,461	3,469
16 Tlogorejo	2,891	2,916	2,065	2,083	2,101
17 Bumiharjo	2,027	2,046	2,941	2,964	2,988
18 Bakalrejo	3,430	3,442	5,114	5,177	5,239
19 Turitempel	2,039	2,042	2,776	2,785	2,794
20 Sidoharjo	2,755	2,766	2,045	2,047	2,048
JUMLAH	74,708	75,449	76,163	76,859	77,548

Sumber : BPS Kabupaten Demak

**Tabel 3.17. PROYEKSI PENDUDUK MENURUT KELOMPOK UMUR
DAN JENIS KELAMIN DIRINCI MENURUT DESA
DI KECAMATAN GUNTUR
TAHUN 2017**

DESA	0 - 4 TH			5 - 9 TH		
	LAKI- LAKI	PEREM- PUAN	JUMLAH	LAKI- LAKI	PEREM- PUAN	JUMLAH
1	2	3	4	5	6	7
1 Banjarejo	132	129	261	140	134	274
2 Wonorejo	190	182	372	202	189	391
3 Pamongan	154	145	299	164	151	315
4 Tlogoweru	106	98	204	113	102	215
5 Bogosari	271	256	527	288	266	554
6 Sukorejo	140	123	263	149	128	277
7 Sarirejo	141	125	266	150	130	280
8 Sidokumpul	183	163	346	195	171	366
9 Gaji	184	172	356	196	178	374
10 Blerong	230	222	452	245	231	476
11 Krandon	94	88	182	101	92	193
12 Tangkis	124	118	242	132	123	255
13 Temuroso	345	294	639	367	306	673
14 Guntur	228	206	434	242	214	456
15 Trimulyo	146	139	285	155	145	300
16 Tlogorejo	93	80	173	98	83	181
17 Bumiharjo	128	118	246	136	122	258
18 Bakalrejo	216	214	430	230	222	452
19 Turitempel	119	111	230	127	115	242
20 Sidoharjo	87	81	168	92	85	177
JUMLAH	3,311	3,064	6,375	3,522	3,187	6,709
2015	3,339	3,089	6,428	3,522	3,191	6,713
2014	3,356	3,040	6,396	3,528	3,260	6,788
2013	3,377	3,046	6,423	3,515	3,262	6,777
2012	3,387	3,054	6,441	3,501	3,253	6,754

Sumber : BPS Kabupaten Demak

Lanjutan.

DESA	10 - 14 TH			15 - 19 TH		
	LAKI- LAKI	PEREM- PUAN	JUMLAH	LAKI- LAKI	PEREM- PUAN	JUMLAH
	1	2	3	4	5	6
1 Banjarejo	142	139	281	151	153	304
2 Wonorejo	205	196	401	218	217	435
3 Pamongan	166	157	323	178	173	351
4 Tlogoweru	114	106	220	122	117	239
5 Bogosari	292	276	568	311	305	616
6 Sukorejo	150	132	282	161	146	307
7 Sarirejo	151	135	286	162	149	311
8 Sidokumpul	197	176	373	210	194	404
9 Gaji	198	185	383	210	205	415
10 Blerong	248	239	487	264	264	528
11 Krandon	102	95	197	109	105	214
12 Tangkis	134	127	261	143	141	284
13 Temuroso	371	318	689	396	350	746
14 Guntur	244	223	467	262	246	508
15 Trimulyo	157	150	307	168	167	335
16 Tlogorejo	100	87	187	106	96	202
17 Bumiharjo	138	127	265	147	140	287
18 Bakalrejo	233	231	464	249	255	504
19 Turitempel	128	119	247	137	132	269
20 Sidoharjo	94	88	182	100	97	197
JUMLAH	3,564	3,306	6,870	3,804	3,652	7,456
2015	3,558	3,297	6,855	3,812	3,655	7,467
2014	3,620	3,431	7,051	3,737	3,501	7,238
2013	3,630	3,437	7,067	3,712	3,445	7,157
2012	3,650	3,453	7,103	3,672	3,445	7,117

Sumber : BPS Kabupaten Demak

Lanjutan.

DESA	20 - 24 TH			25 - 29 TH		
	LAKI- LAKI	PEREM- PUAN	JUMLAH	LAKI- LAKI	PEREM- PUAN	JUMLAH
1	2	3	4	5	6	7
1 Banjarejo	150	146	296	121	122	243
2 Wonorejo	216	207	423	175	172	347
3 Pamongan	176	165	341	142	137	279
4 Tlogoweru	120	112	232	98	93	191
5 Bogosari	307	291	598	249	243	492
6 Sukorejo	159	140	299	128	116	244
7 Sarirejo	160	143	303	129	120	249
8 Sidokumpul	208	186	394	168	154	322
9 Gaji	209	195	404	169	162	331
10 Blerong	262	252	514	211	210	421
11 Krandon	107	100	207	87	83	170
12 Tangkis	140	134	274	114	112	226
13 Temuroso	392	334	726	317	278	595
14 Guntur	259	234	493	209	196	405
15 Trimulyo	166	158	324	134	132	266
16 Tlogorejo	105	91	196	85	76	161
17 Bumiharjo	145	134	279	117	111	228
18 Bakalrejo	246	243	489	199	202	401
19 Turitempel	135	126	261	109	105	214
20 Sidoharjo	99	93	192	80	77	157
JUMLAH	3,761	3,484	7,245	3,041	2,901	5,942
2015	3,688	3,434	7,122	2,980	2,869	5,849
2014	3,528	3,268	6,796	3,011	2,955	5,966
2013	3,458	3,226	6,684	2,992	2,957	5,949
2012	3,308	3,144	6,452	3,009	3,017	6,382

Sumber : BPS Kabupaten Demak

Lanjutan.

DESA	30 - 34 TH			35 - 39 TH		
	LAKI- LAKI	PEREM- PUAN	JUMLAH	LAKI- LAKI	PEREM- PUAN	JUMLAH
1	2	3	4	5	6	7
1 Banjarejo	107	118	225	108	120	228
2 Wonorejo	155	167	322	156	170	326
3 Pamongan	126	133	259	127	135	262
4 Tlogoweru	87	90	177	87	92	179
5 Bogosari	221	235	456	222	239	461
6 Sukorejo	114	113	227	114	114	228
7 Sarirejo	115	115	230	115	117	232
8 Sidokumpul	149	150	299	150	152	302
9 Gaji	150	158	308	151	160	311
10 Blerong	188	204	392	189	207	396
11 Krandon	77	81	158	77	82	159
12 Tangkis	101	108	209	102	110	212
13 Temuroso	280	270	550	283	274	557
14 Guntur	186	189	375	187	192	379
15 Trimulyo	119	128	247	118	130	248
16 Tlogorejo	75	74	149	76	75	151
17 Bumiharjo	104	108	212	105	110	215
18 Bakalrejo	176	196	372	177	199	376
19 Turitempel	97	102	199	98	103	201
20 Sidoharjo	71	75	146	71	76	147
JUMLAH	2,698	2,814	5,512	2,713	2,857	5,570
2015	2,717	2,848	5,565	2,728	2,856	5,584
2014	2,738	2,894	5,632	2,740	2,838	5,578
2013	2,763	2,918	5,681	2,737	2,821	5,558
2012	2,781	2,930	5,711	2,729	2,801	5,530

Sumber : BPS Kabupaten Demak

Lanjutan.

DESA	40 - 44 TH			45 - 49 TH		
	LAKI- LAKI	PEREM- PUAN	JUMLAH	LAKI- LAKI	PEREM- PUAN	JUMLAH
1	2	3	4	5	6	7
1 Banjarejo	110	115	225	101	106	207
2 Wonorejo	158	163	321	145	151	296
3 Pamongan	129	130	259	118	120	238
4 Tlogoweru	88	88	176	81	81	162
5 Bogosari	225	230	455	207	212	419
6 Sukorejo	116	110	226	107	102	209
7 Sariirejo	117	112	229	107	104	211
8 Sidokumpul	152	146	298	140	135	275
9 Gaji	153	154	307	140	142	282
10 Blerong	191	199	390	176	184	360
11 Krandon	79	79	158	72	73	145
12 Tangkis	103	106	209	95	98	193
13 Temuroso	287	264	551	264	243	507
14 Guntur	189	185	374	174	171	345
15 Trimulyo	121	125	246	111	115	226
16 Tlogorejo	77	72	149	71	66	137
17 Bumiharjo	106	106	212	98	97	195
18 Bakalrejo	181	193	374	165	177	342
19 Turitempel	100	99	199	92	92	184
20 Sidoharjo	72	73	145	66	67	133
JUMLAH	2,754	2,749	5,503	2,530	2,536	5,066
2015	2,737	2,732	5,469	2,511	2,520	5,031
2014	2,698	2,689	5,387	2,511	2,527	5,038
2013	2,688	2,680	5,368	2,483	2,498	4,981
2012	2,674	2,671	5,345	2,453	2,463	4,916

Sumber : BPS Kabupaten Demak

Lanjutan.

DESA	50 - 54 TH			55 - 59 TH		
	LAKI- LAKI	PEREM- PUAN	JUMLAH	LAKI- LAKI	PEREM- PUAN	JUMLAH
1	2	3	4	5	6	7
1 Banjarejo	89	95	184	70	75	145
2 Wonorejo	128	134	262	101	106	207
3 Pamongan	104	107	211	82	84	166
4 Tlogoweru	72	72	144	57	57	114
5 Bogosari	183	188	371	144	149	293
6 Sukorejo	94	90	184	74	71	145
7 Sarirejo	95	92	187	75	74	149
8 Sidokumpul	123	120	243	99	95	194
9 Gaji	124	126	250	98	100	198
10 Blerong	155	163	318	123	129	252
11 Krandon	64	65	129	50	51	101
12 Tangkis	84	87	171	66	69	135
13 Temuroso	232	216	448	184	171	355
14 Guntur	153	152	305	121	120	241
15 Trimulyo	98	102	200	78	81	159
16 Tlogorejo	62	59	121	49	47	96
17 Bumiharjo	86	87	173	68	69	137
18 Bakalrejo	146	157	303	115	124	239
19 Turitempel	80	81	161	63	64	127
20 Sidoharjo	59	60	119	46	47	93
JUMLAH	2,231	2,253	4,484	1,763	1,783	3,546
2015	2,196	2,207	4,403	1,715	1,709	3,424
2014	2,113	2,123	4,236	1,716	1,667	3,383
2013	2,067	2,062	4,129	1,660	1,592	3,252
2012	2,023	1,995	4,018	1,596	1,509	3,105

Sumber : BPS Kabupaten Demak

Lanjutan.

DESA	60 - 64 TH			65 – 69		
	LAKI- LAKI	PEREM- PUAN	JUMLAH	LAKI- LAKI	PEREM- PUAN	JUMLAH
1	2	3	4	5	6	7
1 Banjarejo	54	57	111	35	41	76
2 Wonorejo	78	82	160	50	58	108
3 Pamongan	64	65	129	41	47	88
4 Tlogoweru	44	44	88	28	31	59
5 Bogosari	112	115	227	71	82	153
6 Sukorejo	58	55	113	37	39	76
7 Sarirejo	57	56	113	37	40	77
8 Sidokumpul	76	73	149	48	52	100
9 Gaji	76	77	153	47	55	102
10 Blerong	95	99	194	61	71	132
11 Krandon	39	39	78	25	29	54
12 Tangkis	51	53	104	33	38	71
13 Temuroso	142	132	274	91	94	185
14 Guntur	94	93	187	60	66	126
15 Trimulyo	60	63	123	38	45	83
16 Tlogorejo	38	36	74	24	26	50
17 Bumiharjo	53	53	106	34	38	72
18 Bakalrejo	89	96	185	57	69	126
19 Turitempel	49	50	99	31	35	66
20 Sidoharjo	36	37	73	23	26	49
JUMLAH	1,365	1,375	2,740	871	982	1,853
2015	1,299	1,297	2,596	819	943	1,762
2014	1,222	1,232	2,454	781	905	1,686
2013	1,157	1,162	2,319	739	877	1,616
2012	1,090	1,101	2,191	711	852	1,563

Sumber : BPS Kabupaten Demak

Lanjutan.

DESA	70 – 74			75 TH +		
	LAKI- LAKI	PEREM- PUAN	JUMLAH	LAKI- LAKI	PEREM- PUAN	JUMLAH
1	2	3	4	5	6	7
1 Banjarejo	23	31	54	21	35	56
2 Wonorejo	33	44	77	31	50	81
3 Pamongan	27	35	62	25	40	65
4 Tlogoweru	18	24	42	17	27	44
5 Bogosari	46	61	107	44	70	114
6 Sukorejo	24	30	54	23	34	57
7 Sarirejo	24	30	54	23	34	57
8 Sidokumpul	31	39	70	30	45	75
9 Gaji	32	41	73	30	47	77
10 Blerong	39	53	92	36	61	97
11 Krandon	16	21	37	15	24	39
12 Tangkis	21	28	49	20	32	52
13 Temuroso	59	71	130	56	81	137
14 Guntur	39	49	88	37	56	93
15 Trimulyo	25	33	58	24	38	62
16 Tlogorejo	17	20	37	15	22	37
17 Bumiharjo	22	28	50	21	32	53
18 Bakalrejo	37	51	88	35	59	94
19 Turitempel	20	26	46	19	30	49
20 Sidoharjo	15	19	34	14	22	36
JUMLAH	568	734	1,302	536	839	1,375
2015	553	713	1,266	515	810	1,325
2014	523	681	1,204	520	782	1,302
2013	509	665	1,174	500	782	1,282
2012	494	646	1,140	481	756	1,237

Sumber : BPS Kabupaten Demak

**Tabel 4.1. JUMLAH SEKOLAH, MURID DAN GURU
TAMAN KANAK-KANAK DI KECAMATAN GUNTUR
TAHUN 2017**

DESA	SEKOLAH	MURID	GURU
1	2	3	4
1 Banjarejo	2	106	8
2 Wonorejo	2	123	13
3 Pamongan	2	135	16
4 Tlogoweru	1	87	10
5 Bogosari	1	95	9
6 Sukorejo	1	78	8
7 Sarirejo	1	69	6
8 Sidokumpul	1	68	8
9 Gaji	1	74	9
10 Blerong	1	75	6
11 Krandon	1	68	5
12 Tangkis	1	56	6
13 Temuroso	2	123	16
14 Guntur	2	136	16
15 Trimulyo	2	146	12
16 Tlogorejo	2	109	7
17 Bumiharjo	1	77	5
18 Bakalrejo	2	116	6
19 Turitempel	1	63	5
20 Sidoharjo	1	69	9
JUMLAH	28	1,873	180
2016	28	928	56
2015	28	913	56
2014	28	904	56
2013	28	940	56

Sumber : UPTD Dik Nas Pora Kecamatan Guntur

**Tabel 4.2. JUMLAH SEKOLAH, MURID DAN GURU
SD NEGERI DI KECAMATAN GUNTUR
TAHUN 2017**

DESA	SEKOLAH	MURID	GURU
1	2	3	4
1 Banjarejo	2	216	13
2 Wonorejo	2	268	19
3 Pamongan	2	246	16
4 Tlogoweru	2	285	20
5 Bogosari	2	435	22
6 Sukorejo	2	235	15
7 Sarirejo	2	516	16
8 Sidokumpul	2	164	17
9 Gaji	2	136	15
10 Blerong	2	214	16
11 Krandon	1	60	8
12 Tangkis	2	224	19
13 Temuroso	4	626	16
14 Guntur	2	363	20
15 Trimulyo	3	684	16
16 Tlogorejo	2	276	15
17 Bumiharjo	2	196	16
18 Bakalrejo	2	316	20
19 Turitempel	2	270	18
20 Sidoharjo	2	336	21
JUMLAH	39	6,066	338
2016	39	6,203	439
2015	39	7,318	439
2014	39	7,305	439
2013	43	7,543	374

Sumber : UPTD Dik Nas Pora Kecamatan Guntur

**Tabel 4.3. JUMLAH SEKOLAH, MURID DAN GURU
SLTP NEGERI DI KECAMATAN GUNTUR
TAHUN 2017**

DESA	SEKOLAH	MURID	GURU
1	2	3	4
1 Banjarejo	0	0	0
2 Wonorejo	0	0	0
3 Pamongan	0	0	0
4 Tlogoweru	0	0	0
5 Bogosari	0	0	0
6 Sukorejo	0	0	0
7 Sarirejo	1	550	29
8 Sidokumpul	0	0	0
9 Gaji	0	0	0
10 Blerong	0	0	0
11 Krandon	0	0	0
12 Tangkis	1	216	24
13 Temuroso	0	0	0
14 Guntur	0	0	0
15 Trimulyo	0	0	0
16 Tlogorejo	0	0	0
17 Bumiharjo	1	118	16
18 Bakalrejo	0	0	0
19 Turitempel	0	0	0
20 Sidoharjo	0	0	0
JUMLAH	3	884	69
2016	3	896	83
2015	3	831	83
2014	3	819	83
2013	3	809	83

Sumber : UPTD Dik Nas Pora Kecamatan Guntur

**Tabel 4.4. JUMLAH SEKOLAH, MURID DAN GURU
SLTA NEGERI / SWASTA DI KECAMATAN GUNTUR
TAHUN 2017**

DESA	SEKOLAH	MURID	GURU
1	2	3	4
1 Banjarejo	0	0	0
2 Wonorejo	0	0	0
3 Pamongan	0	0	0
4 Tlogoweru	0	0	0
5 Bogosari	0	0	0
6 Sukorejo	0	0	0
7 Sarirejo	0	0	0
8 Sidokumpul	0	0	0
9 Gaji	0	0	0
10 Blerong	0	0	0
11 Krandon	0	0	0
12 Tangkis	0	0	0
13 Temuroso	1	116	22
14 Guntur	1	763	43
15 Trimulyo	1	67	21
16 Tlogorejo	0	0	0
17 Bumiharjo	0	0	0
18 Bakalrejo	1	118	16
19 Turitempel	0	0	0
20 Sidoharjo	0	0	0
JUMLAH	4	1,064	102
2016	4	1,055	104
2015	4	940	104
2014	4	906	108
2013	4	931	98

Sumber : UPTD Dik Nas Pora Kecamatan Guntur

**Tabel 4.5. JUMLAH SEKOLAH, MURID DAN GURU
MADRASAH IBTIDAIYAH DI KECAMATAN GUNTUR
TAHUN 2017**

DESA	SEKOLAH	MURID	GURU
1	2	3	4
1 Banjarejo	2	228	16
2 Wonorejo	0	0	0
3 Pamongan	1	148	10
4 Tlogoweru	0	0	0
5 Bogosari	0	0	0
6 Sukorejo	0	0	0
7 Sarirejo	0	0	0
8 Sidokumpul	1	146	13
9 Gaji	1	264	7
10 Blerong	1	128	9
11 Krandon	1	198	12
12 Tangkis	1	156	8
13 Temuroso	1	160	12
14 Guntur	0	0	0
15 Trimulyo	1	178	20
16 Tlogorejo	0	0	0
17 Bumiharjo	0	0	0
18 Bakalrejo	1	234	16
19 Turitempel	0	0	0
20 Sidoharjo	0	0	0
JUMLAH	11	1,840	123
2016	11	1,770	92
2015	11	2,098	119
2014	11	2,088	119
2013	11	2,008	119

Sumber : Kantor Depag Kabupaten Demak

Tabel 4.6. JUMLAH SEKOLAH, MURID DAN GURU

**MADRASAH TSANAWIYAH DI KECAMATAN GUNTUR
TAHUN 2017**

DESA	SEKOLAH	MURID	GURU
1	2	3	4
1 Banjarejo	0	0	0
2 Wonorejo	1	65	15
3 Pamongan	0	0	0
4 Tlogoweru	1	176	19
5 Bogosari	0	0	0
6 Sukorejo	0	0	0
7 Sarirejo	1	68	0
8 Sidokumpul	1	228	28
9 Gaji	1	243	24
10 Blerong	1	137	17
11 Krandon	1	73	0
12 Tangkis	0	0	0
13 Temuroso	1	199	18
14 Guntur	0	0	0
15 Trimulyo	1	268	23
16 Tlogorejo	1	77	19
17 Bumiharjo	0	0	0
18 Bakalrejo	1	128	20
19 Turitempel	0	0	0
20 Sidoharjo	0	0	0
JUMLAH	11	1,662	183
2016	11	1,710	185
2015	11	2,623	198
2014	11	2,600	198
2013	10	2,560	175

Sumber : Kantor Depag Kabupaten Demak

**Tabel 4.7. JUMLAH SEKOLAH, MURID DAN GURU
SEKOLAH DINIYAH DI KECAMATAN GUNTUR**

TAHUN 2017

DESA	SEKOLAH	MURID	GURU
1	2	3	4
1 Banjarejo	2	358	36
2 Wonorejo	2	287	39
3 Pamongan	2	411	33
4 Tlogoweru	2	383	36
5 Bogosari	2	301	28
6 Sukorejo	2	88	34
7 Sarirejo	3	697	45
8 Sidokumpul	3	369	47
9 Gaji	2	450	41
10 Blerong	2	344	38
11 Krandon	1	215	36
12 Tangkis	1	169	37
13 Temuroso	3	487	45
14 Guntur	2	283	29
15 Trimulyo	2	424	30
16 Tlogorejo	3	566	46
17 Bumiharjo	2	209	28
18 Bakalrejo	3	510	46
19 Turitempel	2	106	35
20 Sidoharjo	3	518	43
JUMLAH	44	7,176	752
2016	44	7,176	201
2015	44	4,333	201
2014	44	4,305	201
2013	38	4,350	201

Sumber : Monografi Kecamatan Guntur.

**Tabel 4.8. JUMLAH TENAGA KESEHATAN
DI KECAMATAN GUNTUR
TAHUN 2017**

DESA	DOKTER	PARA-MEDIS	BIDAN	DUKUN BAYI
1	2	3	4	5
1 Banjarejo	0	0	1	3
2 Wonorejo	0	1	1	1
3 Pamongan	0	1	1	2
4 Tlogoweru	0	1	1	2
5 Bogosari	2	1	2	2
6 Sukorejo	0	4	1	1
7 Sarirejo	0	2	1	2
8 Sidokumpul	0	2	1	3
9 Gaji	0	1	2	1
10 Blerong	0	2	2	1
11 Krandon	0	0	1	1
12 Tangkis	0	4	1	1
13 Temuroso	0	2	2	2
14 Guntur	0	3	2	1
15 Trimulyo	3	1	1	4
16 Tlogorejo	0	3	1	1
17 Bumiharjo	0	2	1	1
18 Bakalrejo	0	0	1	1
19 Turitempel	0	0	1	1
20 Sidoharjo	0	3	1	1
JUMLAH	5	33	25	32
2016	5	33	25	32
2015	5	33	25	32
2014	5	33	21	32
2013	4	33	21	32

Sumber : Puskesmas Kecamatan Guntur

Tabel 4.9. JUMLAH PESERTA KB AKTIF MENURUT ALAT KONTRASEPSI DI KECAMATAN GUNTUR TAHUN 2017

DESA	I U D	M O P	M O W	INPLT
1	2	3	4	5
1 Banjarejo	0	0	3	4
2 Wonorejo	0	0	5	6
3 Pamongan	0	0	4	7
4 Tlogoweru	0	0	1	16
5 Bogosari	0	0	1	8
6 Sukorejo	0	0	2	18
7 Sarirejo	0	0	4	4
8 Sidokumpul	0	0	3	12
9 Gaji	0	0	1	3
10 Blerong	0	0	4	13
11 Krandon	0	0	1	4
12 Tangkis	0	0	3	17
13 Temuroso	0	0	1	4
14 Guntur	9	0	4	14
15 Trimulyo	0	0	2	6
16 Tlogorejo	0	0	1	4
17 Bumiharjo	0	0	1	8
18 Bakalrejo	0	0	3	15
19 Turitempel	0	0	1	5
20 Sidoharjo	0	0	2	16
JUMLAH	9	0	47	184
2016	533	148	1,248	1,653
2015	533	148	1,248	1,653
2014	652	146	1,166	1,383
2013	652	146	1,106	1,138

Sumber : UPTD Bapernas KB Kecamatan Guntur

Lanjutan.

DESA	SUNTIK	P I L	KONDOM	JUMLAH
1	6	7	8	9
1 Banjarejo	64	18	8	97
2 Wonorejo	25	15	5	56
3 Pamongan	120	19	6	156
4 Tlogoweru	35	14	7	73
5 Bogosari	114	17	9	149
6 Sukorejo	26	21	4	71
7 Sarirejo	28	19	6	61
8 Sidokumpul	28	15	8	66
9 Gaji	26	13	10	53
10 Blerong	25	18	6	66
11 Krandon	46	14	8	73
12 Tangkis	55	18	12	105
13 Temuroso	65	13	5	88
14 Guntur	133	15	9	184
15 Trimulyo	83	12	12	115
16 Tlogorejo	74	19	5	103
17 Bumiharjo	79	28	8	124
18 Bakalrejo	113	19	11	161
19 Turitempel	73	18	6	103
20 Sidoharjo	69	16	2	105
JUMLAH	1,281	341	147	2,009
2016	11,325	1,311	348	16,566
2015	10,285	1,248	197	15,312
2014	10,271	1,223	189	15,265
2013	10,217	1,232	109	15,256

Sumber : UPTD Bapernas KB Kecamatan Guntur

**Tabel 4.10. JUMLAH NIKAH, TALAK, CERAI & RUJUK
DI KECAMATAN GUNTUR
TAHUN 2017**

DESA	NIKAH	TALAK	RUJUK	CERAI
1	2	3	4	5
1 Banjarejo	25	0	0	0
2 Wonorejo	21	0	0	0
3 Pamongan	27	0	0	0
4 Tlogoweru	16	0	0	0
5 Bogosari	28	0	0	0
6 Sukorejo	18	0	0	0
7 Sarirejo	43	0	0	0
8 Sidokumpul	15	0	0	0
9 Gaji	28	0	0	0
10 Blerong	35	0	0	0
11 Krandon	28	0	0	0
12 Tangkis	38	0	0	0
13 Temuroso	35	0	0	0
14 Guntur	26	0	0	0
15 Trimulyo	39	0	0	0
16 Tlogorejo	26	0	0	0
17 Bumiharjo	25	0	0	0
18 Bakalrejo	27	0	0	0
19 Turitempel	24	0	0	0
20 Sidoharjo	36	0	0	0
JUMLAH	560	0	0	0
2016	781	0	0	0
2015	959	0	0	0
2014	1,010	0	0	0
2013	577	0	0	0

Sumber : K.U.A Kecamatan Guntur

**Tabel 4.11. JUMLAH PRASARANA KESEHATAN
DI KECAMATAN GUNTUR
TAHUN 2017**

DESA	Rumah sakit	Puskes- mas	Puskes- mas Pembantu	polindes / poskesdes	Rumah Bersalin
1	2	3	4	5	6
1 Banjarejo	0	0	0	1	0
2 Wonorejo	0	0	0	1	0
3 Pamongan	0	0	1	0	0
4 Tlogoweru	0	0	0	1	0
5 Bogosari	0	1	0	0	0
6 Sukorejo	0	0	1	0	0
7 Sarirejo	0	0	0	1	0
8 Sidokumpul	0	0	0	1	0
9 Gaji	0	0	0	1	0
10 Blerong	0	0	1	0	0
11 Krandon	0	0	0	1	0
12 Tangkis	0	0	0	1	0
13 Temuroso	0	0	1	0	0
14 Guntur	0	0	0	1	0
15 Trimulyo	0	1	0	0	1
16 Tlogorejo	0	0	0	1	0
17 Bumiharjo	0	0	1	0	0
18 Bakalrejo	0	0	0	1	0
19 Turitempel	0	0	0	1	0
20 Sidoharjo	0	0	1	0	0
JUMLAH	0	2	6	12	1
2016	0	2	6	12	1
2015	0	2	6	12	1
2014	0	2	6	12	1
2013	0	2	6	12	1

Sumber : Puskesmas Kecamatan Guntur

**Tabel 4.12. JUMLAH TEMPAT IBADAH
DI KECAMATAN GUNTUR
TAHUN 2017**

DESA	MUSHOLLA	MASJID	GEREJA		
			KATHOLIK	PROTES- TAN	PURA/ WIHARA
1	2	3	4	5	6
1 Banjarejo	16	3	0	0	0
2 Wonorejo	17	4	0	0	0
3 Pamongan	28	2	0	0	0
4 Tlogoweru	21	3	0	0	0
5 Bogosari	23	4	2	0	0
6 Sukorejo	11	2	1	0	0
7 Sarirejo	41	5	0	0	0
8 Sidokumpul	26	4	0	0	0
9 Gaji	31	3	0	0	0
10 Blerong	21	2	0	0	0
11 Krandon	9	1	0	0	0
12 Tangkis	12	1	0	0	0
13 Temuroso	40	4	0	0	0
14 Guntur	16	6	0	0	0
15 Trimulyo	16	4	0	0	0
16 Tlogorejo	26	3	0	0	0
17 Bumiharjo	9	2	0	0	0
18 Bakalrejo	18	7	0	0	0
19 Turitempel	15	3	0	0	0
20 Sidoharjo	21	3	0	0	0
JUMLAH	417	66	3	0	0
2016	417	66	3	0	0
2015	417	66	3	0	0
2014	417	66	3	0	0
2013	417	66	3	0	0

Sumber : KUA Kecamatan Guntur

**Tabel 4.13. JUMLAH PEMELUK AGAMA
DI KECAMATAN GUNTUR
TAHUN 2017**

DESA	ISLAM	KRISTEN KATHOLIK	KRISTEN PROTESTAN	HINDU/ BUDHA	JUMLAH
1	2	3	4	5	6
1 Banjarejo	3,165	5	0	0	3,170
2 Wonorejo	4,529	0	0	0	4,529
3 Pamongan	3,639	3	5	0	3,647
4 Tlogoweru	2,486	0	0	0	2,486
5 Bogosari	6,148	263	0	0	6,411
6 Sukorejo	3,073	115	3	0	3,191
7 Sarirejo	3,234	0	0	0	3,234
8 Sidokumpul	4,206	4	0	0	4,210
9 Gaji	4,324	0	0	0	4,324
10 Blerong	5,500	1	0	0	5,501
11 Krandon	2,221	0	0	0	2,221
12 Tangkis	2,940	7	0	0	2,947
13 Temuroso	7,762	0	0	0	7,762
14 Guntur	5,266	10	0	0	5,276
15 Trimulyo	3,466	3	0	0	3,469
16 Tlogorejo	2,099	2	0	0	2,101
17 Bumiharjo	2,985	3	0	0	2,988
18 Bakalrejo	5,239	0	0	0	5,239
19 Turitempel	2,794	0	0	0	2,794
20 Sidoharjo	2,048	0	0	0	2,048
JUMLAH	77,124	416	8	0	77,548
2016	75,747	405	8	3	76,163
2015	76,859	405	8	3	76,163
2014	75,449	405	8	3	75,449
2013	74,708	405	8	3	74,708

Sumber : Monografi Desa Kecamatan Guntur

**Tabel 5.1. LUAS PANEN DAN PRODUKSI PADI SAWAH
DI KECAMATAN GUNTUR
TAHUN 2017**

JENIS TANAMAN	TAMBAH TANAM (Ha)	LUAS PANEN (Ha)	RATA- RATA- (Kw/Ha)	Produksi Bersih (Ton)
1	2	3	4	5
1 PADI	6,360	6,360	66.06	42,015.00
2 JAGUNG	2,818	2,794	74.94	20,934.00
3 KEDELAI	18	18	24.44	4.00
4 KACANG HIJAU	1,887	1,887	14.49	2,734.00
5 KACANG TANAH	-	-	-	-
6 UBI KAYU	3	3	211.53	63.00
7 UBI JALAR	5	4	150.30	60.00
8 BAYAM	29	29	67.83	197.00
9 KANGKUNG	99	99	59.51	5,891.00
10 KCNG PANJANG	4	4	18.70	7.50
11 TERUNG	29	29	31.17	90.00
12 CABE	4	4	52.00	21.00

Sumber : PPL Kec Guntur

**Tabel 5.2. POPULASI TERNAK BESAR
DI KECAMATAN GUNTUR
TAHUN 2017**

	DESA	SAPI	KERBAU	KAM- BING	DOMBA
1		2	3	4	5
1	Banjarejo	85	17	104	180
2	Wonorejo	53	11	157	604
3	Pamongan	86	7	109	107
4	Tlogoweru	40	7	49	94
5	Bogosari	91	9	109	166
6	Sukorejo	86	10	139	103
7	Sarirejo	43	9	78	205
8	Sidokumpul	38	7	56	93
9	Gaji	47	9	53	94
10	Blerong	38	7	67	98
11	Krandon	22	8	68	92
12	Tangkis	21	7	68	86
13	Temuroso	16	8	87	204
14	Guntur	23	6	108	466
15	Trimulyo	23	9	98	227
16	Tlogorejo	42	13	97	212
17	Bumiharjo	21	9	87	167
18	Bakalrejo	18	12	98	376
19	Turitempel	26	9	79	104
20	Sidoharjo	16	7	67	108
JUMLAH		835	181	1,778	3,786
	2015	774	169	1,556	3,786
	2014	643	148	1,556	3,594
	2013	607	144	1,467	3,391
	2012	607	144	1,467	3,391

Sumber : Monografi Kecamatan Guntur

**Tabel 5.3. BANYAKNYA ALAT-ALAT PERTANIAN
DI KECAMATAN GUNTUR
TAHUN 2017**

JENIS PERALATAN	BANYAKYA			
	2014	2015	2016	2017
1				
1 TRAKTOR RODA 2	192	195	260	268
2 TRAKTOR RODA 4	0	0	0	0
3 HAN SPYAYER	9,119	9,123	9,668	10,245
4 EMPOSAN	0	61	62	64
5 PERONTOK PADI	385	394	397	432
6 PEMBERSIH PADI	32	32	32	34
7 PENGILINGAN PADI BESAR	1	1	1	1
8 R M U	64	64	63	63
9 HUSKER	0	0	0	0
10 POMPA AIR	294	294	152	165
11 PENGILINGAN PADI TAPIOKA	42	42	42	42
12 PEMIPIL JAGUNG	21	21	22	22

Sumber : Monografi Kecamatan Guntur

**Tabel 6.1. JUMLAH KENDARAAN BERMOTOR
DI KECAMATAN GUNTUR
TAHUN 2016**

DESA	MOBIL DINAS	MOBIL PRIBADI	TRUK	BIS	SEPEDA MOTOR	PERAHU TEMPEL
1	2	3	4	5	6	7
1 Blerong	0	14	5	0	106	0
3 Wonorejo	0	9	6	0	76	0
4 Sarirejo	0	10	4	0	62	0
5 Pamongan	2	17	12	0	99	0
6 Tlogoweru	0	7	4	0	56	0
7 Bogosari	0	14	7	0	109	0
8 Sukorejo	0	9	4	0	63	0
9 Sidokumpul	0	14	9	0	101	0
10 Gaji	0	19	9	0	116	0
11 Krandon	0	7	5	0	56	0
12 Tangkis	0	6	5	0	52	0
13 Temuroso	0	16	9	0	126	0
14 Bakalrejo	0	27	15	0	96	0
15 Guntur	5	26	11	0	117	0
16 Bumiharjo	0	10	4	0	59	0
17 Tlogorejo	0	7	3	0	57	0
18 Trimulyo	0	10	4	0	58	0
19 Sidoharjo	0	9	3	0	52	0
20 Turitempel	0	7	4	0	64	0
JUMLAH	7	245	129	0	1,598	0
2015	6	231	118	0	1,537	0
2014	4	199	105	0	1,487	0
2013	3	179	86	0	1,467	0
2012	3	158	79	0	1,400	0

Sumber : Monografi Kecamatan Guntur

**Tabel 6.2. JUMLAH SARANA KOMUNIKASI
DI KECAMATAN GUNTUR
TAHUN 2017**

DESA	TELEVISI	RADIO	TELEPON	HT
1	2	3	4	5
1 Banjarejo	621	36	4	0
3 Pamongan	656	26	2	2
4 Tlogoweru	504	43	4	0
5 Bogosari	615	27	33	2
6 Sukorejo	182	27	2	0
7 Sarirejo	746	34	6	2
8 Sidokumpul	382	32	3	0
9 Gaji	636	36	7	2
10 Blerong	512	69	9	0
11 Krandon	362	27	2	0
12 Tangkis	359	38	3	0
13 Temuroso	899	42	5	2
14 Guntur	784	27	13	2
15 Trimulyo	678	46	17	2
16 Tlogorejo	486	49	4	2
17 Bumiharjo	369	26	2	0
18 Bakalrejo	479	24	2	0
19 Turitempel	362	26	2	0
20 Sidoharjo	482	28	3	0
JUMLAH	10,570	719	126	16
2015	10,728	708	126	16
2014	10,665	689	126	16
2013	10,635	668	126	16
2012	10,635	668	126	16

Sumber : Monografi Kecamatan Guntur

**Tabel 6.3. JUMLAH KENDARAAN TIDAK BERMOTOR
DI KECAMATAN GUNTUR
TAHUN 2017**

DESA	SEPEDA	BECAK	DOKAR	GEROBAK	PERAHU
1	2	3	4	5	6
1 Banjarejo	137	4	0	4	0
3 Pamongan	124	2	6	5	0
4 Tlogoweru	116	0	2	8	0
5 Bogosari	132	7	5	7	0
6 Sukorejo	123	2	0	4	0
7 Sarirejo	131	5	4	6	0
8 Sidokumpul	132	0	3	4	0
9 Gaji	143	4	0	5	0
10 Blerong	104	5	4	4	0
11 Krandon	97	3	0	1	0
12 Tangkis	106	3	0	1	0
13 Temuroso	147	5	0	14	0
14 Guntur	127	4	11	8	0
15 Trimulyo	106	3	0	6	0
16 Tlogorejo	104	0	0	4	0
17 Bumiharjo	106	0	0	4	0
18 Bakalrejo	119	0	0	1	0
19 Turitempel	109	0	0	3	0
20 Sidoharjo	103	0	0	3	0
JUMLAH	2,353	52	35	95	0
2015	2,326	52	35	85	0
2014	2,256	52	35	85	0
2013	2,136	52	35	85	0
2012	2,036	52	35	85	0

Sumber : Monografi Kec Guntur

DATA

MENCERDASKAN BANGSA



**BADAN PUSAT STATISTIK
KABUPATEN DEMAK**

Jl. Sultan Hadiwijaya No. 23 Demak
Telp./Fax : (0291) 885445
e-mail : bps3321@bps.go.id
homepage : <http://demakkab.bps.go.id>