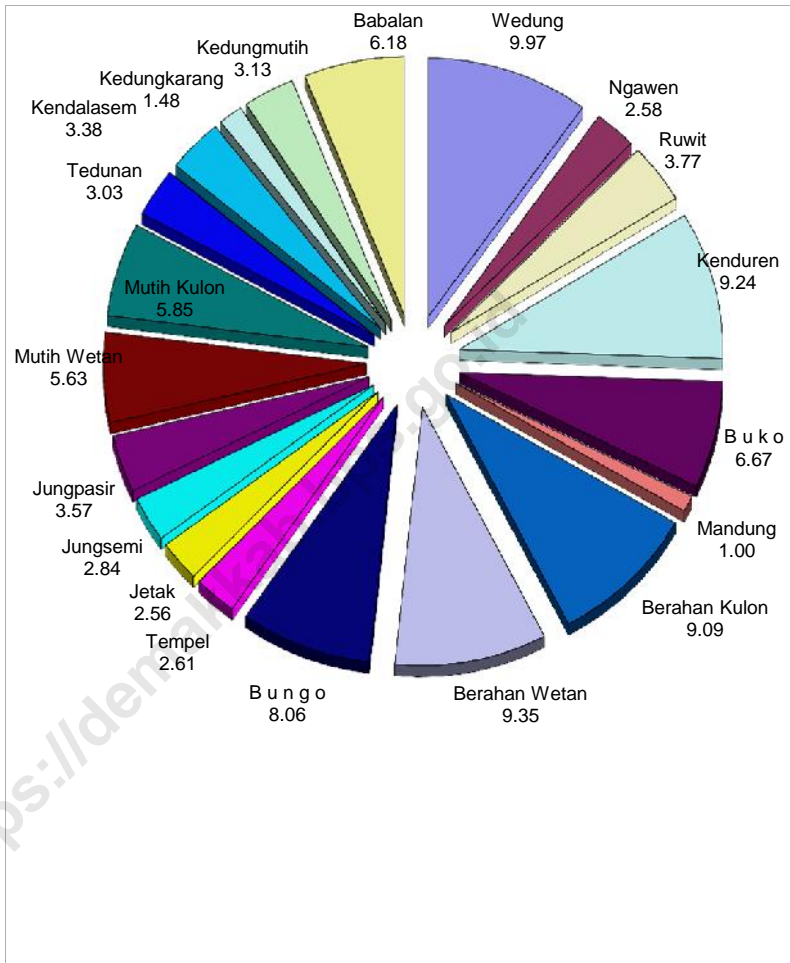
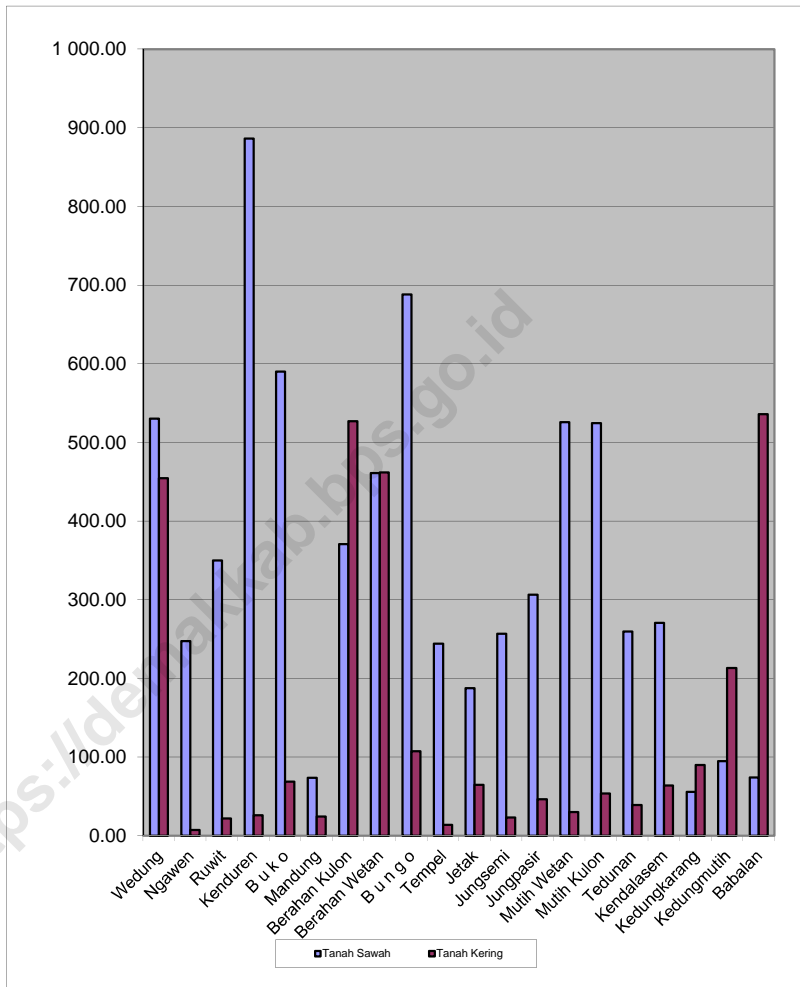


Gambar 1.1.

**LUAS WILAYAH KECAMATAN WEDUNG
MENURUT DESA TAHUN 2017**



**Gambar 1.2. LUAS PENGGUNAAN LAHAN KECAMATAN WEDUNG
MENURUT DESA
TAHUN 2017**



Tabel 1.1. LETAK GEOGRAFIS KECAMATAN WEDUNG

I. BATAS WILAYAH KECAMATAN WEDUNG

- > Sebelah Utara Kabupaten Jepara
- > Sebelah Timur Kecamatan Mijen
- > Sebelah Selatan Kecamatan Bonang
- > Sebelah Barat Laut Jawa

II. KEADAAN MACAM TANAH

Jenis tanah Asosiasi aluvial : Kelabu dan sebagian tanah pantai

III. JARAK DARI KECAMATAN KE DESA TERJAUH DAN TERDEKAT.

Terjauh : Desa Kedung Mutih = 20 Km.
Terdekat : Desa Ngawen = 0,5 Km.

IV. TINGGI DARI PERMUKAAN AIR LAUT 0 - 3 M

Sumber : Monografi Kecamatan Wedung

**Tabel 1.2. LUAS WILAYAH KECAMATAN WEDUNG
DIRINCI MENURUT DESA
TAHUN 2017**

DESA	LUAS (Km ²)	PERSENTASE (%)
1	2	3
1 Wedung	9.85	9.97
2 Ngawen	2.55	2.58
3 Ruwit	3.72	3.77
4 Kenduren	9.13	9.24
5 B u k o	6.59	6.67
6 Mandung	0.99	1.00
7 Berahan Kulon	8.98	9.09
8 Berahan Wetan	9.23	9.35
9 B u n g o	7.96	8.06
10 Tempel	2.58	2.61
11 Jetak	2.53	2.56
12 Jungsemi	2.80	2.84
13 Jungpasir	3.53	3.57
14 Mutih Wetan	5.56	5.63
15 Mutih Kulon	5.78	5.85
16 Tedunan	2.99	3.03
17 Kendalasem	3.34	3.38
18 Kedungkarang	1.46	1.48
19 Kedungmutih	3.09	3.13
20 Babalan	6.10	6.18
JUMLAH	98.76	100.00
Tahun 2016	98.76	100.00
2015	98.76	100.00
2014	98.76	100.00
2013	98.76	100.00

Sumber : Monografi Kecamatan Wedung

Tabel 1.3. LUAS TANAH SAWAH DAN TANAH KERING DIRINCI MENURUT DESA DI KECAMATAN WEDUNG TAHUN 2017

DESA	TANAH SAWAH (Ha)	TANAH KERING (Ha)	JUMLAH (Ha)
1	2	3	4
1 Wedung	530.30	454.70	985.00
2 Ngawen	247.60	7.40	255.00
3 Ruwit	350.10	22.00	372.10
4 Kenduren	886.60	26.00	912.60
5 B u k o	590.10	69.00	659.10
6 Mandung	74.00	24.70	98.70
7 Berahan Kulon	371.00	527.00	898.00
8 Berahan Wetan	461.00	462.00	923.00
9 B u n g o	688.40	107.40	795.80
10 Tempel	244.10	14.00	258.10
11 Jetak	187.70	64.80	252.50
12 Jungsemi	256.80	23.40	280.20
13 Jungpasir	306.50	46.60	353.10
14 Mutih Wetan	525.90	30.10	556.00
15 Mutih Kulon	524.60	53.80	578.40
16 Tedunan	259.70	39.30	299.00
17 Kendalasem	270.90	63.90	334.80
18 Kedungkarang	56.00	90.00	146.00
19 Kedungmutih	95.00	213.50	308.50
20 Babalan	74.10	536.20	610.30
JUMLAH	7 000.40	2 875.80	9 876.20
Tahun 2016	7 000.40	2 875.80	9 876.20
2015	7 000.40	2 875.80	9 876.00
2014	7 000.40	2 875.80	9 876.20
2013	7 000.40	2 875.80	9 876.20

Sumber : Monografi Kecamatan Wedung

Tabel 1.4. LUAS TANAH SAWAH DIRINCI MENURUT DESA DAN JENIS PENGAIRAN DI KECAMATAN WEDUNG TAHUN 2017

DESA		TEKNIS (Ha)	1/2 TEKNIS (Ha)	SEDERHANA (Ha)
1		2	3	4
1	Wedung	0.00	0.00	0.00
2	Ngawen	0.00	0.00	0.00
3	Ruwit	0.00	0.00	0.00
4	Kenduren	0.00	0.00	0.00
5	B u k o	0.00	0.00	0.00
6	Mandung	0.00	0.00	0.00
7	Berahan Kulon	0.00	0.00	0.00
8	Berahan Wetan	0.00	0.00	0.00
9	B u n g o	0.00	0.00	150.00
10	Tempel	0.00	0.00	0.00
11	Jetak	0.00	0.00	0.00
12	Jungsemi	0.00	0.00	0.00
13	Jungpasir	0.00	0.00	0.00
14	Mutih Wetan	0.00	70.00	110.00
15	Mutih Kulon	0.00	0.00	0.00
16	Tedunan	0.00	0.00	0.00
17	Kendalasesem	0.00	0.00	0.00
18	Kedungkarang	0.00	0.00	0.00
19	Kedungmutih	0.00	0.00	0.00
20	Babalan	0.00	0.00	0.00
JUMLAH		0.00	70.00	260.00
Tahun 2016		0.00	70.00	260.00
2015		0.00	70.00	260.00
2014		0.00	70.00	260.00
2013		0.00	70.00	260.00

Sumber : Monografi Kecamatan Wedung

Lanjutan.

DESA	SEDERHANA NON PU (Ha)	TADAH HUJAN (Ha)	JUMLAH (Ha)
1	5	6	7
1 Wedung	215.00	315.30	530.30
2 Ngawen	0.00	247.60	247.60
3 Ruwit	0.00	350.10	350.10
4 Kenduren	200.00	686.60	886.60
5 B u k o	91.70	498.40	590.10
6 Mandung	0.00	74.00	74.00
7 Berahan Kulon	149.00	222.00	371.00
8 Berahan Wetan	161.00	300.00	461.00
9 B u n g o	0.00	538.40	688.40
10 Tempel	30.00	214.10	244.10
11 Jetak	30.00	157.70	187.70
12 Jungsemi	186.50	70.30	256.80
13 Jungpasir	127.00	179.50	306.50
14 Mutih Wetan	0.00	345.90	525.90
15 Mutih Kulon	175.70	348.90	524.60
16 Tedunan	0.00	259.70	259.70
17 Kendalasesem	0.00	270.90	270.90
18 Kedungkarang	0.00	56.00	56.00
19 Kedungmutih	0.00	95.00	95.00
20 Babalan	0.00	74.10	74.10
JUMLAH	1 365.90	5 304.50	7 000.40
Tahun 2016	1 365.90	5 304.50	7 000.40
2015	1 365.90	5 304.50	7 000.40
2014	1 365.90	5 304.50	7 000.40
2013	1 365.90	5 304.50	7 000.40

Sumber : Monografi Kecamatan Wedung

Tabel 1.5. LUAS TANAH KERING DIRINCI MENURUT DESA DAN PENGGUNAANNYA DI KECAMATAN WEDUNG TAHUN 2017

DESA	Peka- rangan/ Bangann (Ha)	Tegalan/ Kebun (Ha)	Padang (Ha)	Tebat / Empang (Ha)	Tambak (Ha)
1	2	3	4	5	6
1 Wedung	10.50	0.00	0.00	0.00	436.00
2 Ngawen	4.10	0.00	0.00	1.00	0.00
3 Ruwit	16.90	0.00	0.00	1.50	0.00
4 Kenduren	19.00	0.00	0.00	4.00	0.00
5 B u k o	16.30	21.20	0.00	3.00	25.40
6 Mandung	4.90	0.00	0.00	0.00	15.00
7 Berahan Kulon	30.00	41.50	0.00	1.50	452.00
8 Berahan Wetan	107.00	0.00	0.00	1.00	340.00
9 B u n g o	6.00	40.00	0.00	0.00	0.00
10 Tempel	11.00	0.00	0.00	0.00	0.00
11 Jetak	21.10	26.00	0.00	3.00	0.00
12 Jungsemi	16.00	1.40	0.00	0.00	0.00
13 Jungpasir	30.00	0.00	0.00	2.00	0.00
14 Mutih Wetan	13.20	8.30	0.00	0.00	0.00
15 Mutih Kulon	32.80	0.00	0.00	3.00	0.00
16 Tedunan	19.20	0.00	0.00	0.00	5.50
17 Kendalasesem	5.70	0.00	0.00	0.00	49.20
18 Kedungkarang	9.00	0.00	0.00	0.00	55.00
19 Kedungmutih	76.50	0.00	0.00	0.00	100.50
20 Babalan	5.10	0.00	0.00	0.00	508.00
JUMLAH	454.30	138.40	0.00	20.00	1 986.60
Tahun 2016	454.30	138.40	0.00	20.00	1 986.60
2015	454.30	138.40	0.00	20.00	1 986.60
2014	454.30	138.40	0.00	20.00	1 986.60
2013	454.30	138.40	0.00	20.00	1 986.60

Sumber : Monografi Kecamatan Wedung

Lanjutan

DESA	SEMENT. TAK DI- USHKAN.	HUTAN NEGARA	PERKEB. NEG/ SWASTA	LAINNYA (SUNGAI, JL, DLL)	JUMLAH
1	7	8	9	10	11
1 Wedung	0.00	0.00	0.00	8.20	454.70
2 Ngawen	0.00	0.00	0.00	2.30	7.40
3 Ruwit	0.00	0.00	0.00	3.60	22.00
4 Kenduren	0.00	0.00	0.00	3.00	26.00
5 B u k o	0.00	0.00	0.00	3.10	69.00
6 Mandung	0.00	0.00	0.00	4.80	24.70
7 Berahan Kulon	0.00	0.00	0.00	2.00	527.00
8 Berahan Wetan	0.00	0.00	0.00	14.00	462.00
9 B u n g o	0.00	0.00	0.00	61.40	107.40
10 Tempel	0.00	0.00	0.00	3.00	14.00
11 Jetak	0.00	0.00	0.00	14.70	64.80
12 Jungsemi	0.00	0.00	0.00	6.00	23.40
13 Jungpasir	0.00	0.00	0.00	14.60	46.60
14 Mutih Wetan	0.00	0.00	0.00	8.60	30.10
15 Mutih Kulon	0.00	0.00	0.00	18.00	53.80
16 Tedunan	0.00	0.00	0.00	14.60	39.30
17 Kendalasesem	0.00	0.00	0.00	9.00	63.90
18 Kedungkarang	0.00	0.00	0.00	26.00	90.00
19 Kedungmutih	0.00	0.00	0.00	36.50	213.50
20 Babalan	0.00	0.00	0.00	23.10	536.20
JUMLAH	0.00	0.00	0.00	276.50	2 875.80
Tahun 2016	0.00	0.00	0.00	276.50	2 875.80
2015	0.00	0.00	0.00	276.50	2 875.80
2014	0.00	0.00	0.00	276.50	2 875.80
2013	0.00	0.00	0.00	276.50	2 875.80

Sumber : Monografi Kecamatan Wedung

**Tabel 1.6. BANYAKNYA HARI HUJAN DAN CURAH HUJAN
DI KECAMATAN WEDUNG
TAHUN 2017**

BULAN		Hari Hujan (Hari)	Curah Hujan (MM)
1	2	3	
1	Januari	21	714
2	Pebruari	18	493
3	Maret	18	548
4	April	10	147
5	Mei	3	57
6	Juni	3	71
7	Juli	2	10
8	Agustus	0	0
9	September	2	20
10	Oktober	6	145
11	Nopember	12	292
12	Desember	13	425
JUMLAH		108	2 922

Sumber :DPU PPE Kabupaten Demak

BAB II

PEMERINTAHAN

2.1. Wilayah Administrasi

Secara administratif wilayah Kecamatan Wedung terdiri atas 20 desa, 26 Dusun serta 107 RW dan 434 RT. Seluruh desa di Kecamatan Wedung sudah termasuk klasifikasi swasembada. Jumlah perangkat yang telah terisi adalah Kepala Desa sejumlah 15 orang, sekretaris desa 7 orang, kepala dusun 11 orang, kepala kaur 81 orang dan pembantu kaur 81 orang. Tanah Bengkok di Kecamatan Wedung seluas 1.059,76 Ha atau sekitar 10,7 persen dari luas wilayah. Sementara itu, untuk tanah kas desa terdapat sekitar 2,7 persen dari total luas wilayah Kecamatan Wedung atau seluas 268,34 Ha.

**Tabel 2.1. JUMLAH SARANA PEMERINTAHAN DESA
DI KECAMATAN WEDUNG
TAHUN 2017**

DESA		BALAI DESA	KANTOR DESA
1		2	3
1	Wedung	1	1
2	Ngawen	1	1
3	Ruwit	1	1
4	Kenduren	1	1
5	B u k o	1	1
6	Mandung	1	1
7	Berahan Kulon	1	1
8	Berahan Wetan	1	1
9	B u n g o	1	1
10	Tempel	1	1
11	Jetak	1	1
12	Jungsemi	1	1
13	Jungpasir	1	1
14	Mutih Wetan	1	1
15	Mutih Kulon	1	1
16	Tedunan	1	1
17	Kendalasem	1	1
18	Kedungkarang	1	1
19	Kedungmutih	1	1
20	Babalan	1	1
JUMLAH		20	20
Tahun 2016		20	20
2015		20	20
2014		20	20
2013		20	20

Sumber : Monografi Kecamatan Wedung

**Tabel 2.2. LUAS TANAH BENGKOK DAN KAS DESA
DI KECAMATAN WEDUNG
TAHUN 2017**

DESA		TANAH BENGKOK (Ha)	KAS DESA (Ha)
1		2	3
1	Wedung	62.59	32.57
2	Ngawen	42.46	17.99
3	Ruwit	68.50	8.26
4	Kenduren	93.48	30.02
5	B u k o	64.31	43.37
6	Mandung	21.04	10.55
7	Berahan Kulon	53.61	12.60
8	Berahan Wetan	68.41	11.06
9	B u n g o	67.00	24.00
10	Tempel	44.92	12.90
11	Jetak	44.44	5.70
12	Jungsemi	54.26	3.13
13	Jungpasir	61.79	7.10
14	Mutih Wetan	58.44	11.27
15	Mutih Kulon	56.32	8.84
16	Tedunan	58.15	9.00
17	Kendalasem	48.51	5.79
18	Kedungkarang	27.68	2.11
19	Kedungmutih	45.00	2.08
20	Babalan	18.85	10.00
JUMLAH		1 059.76	268.34
Tahun 2016		1 059.76	268.34
2015		1 059.76	268.34
2014		1 059.76	268.34
2013		1 059.76	268.34

Sumber : Monografi Kecamatan Wedung

**Tabel 2.3. JUMLAH DUSUN RT DAN RW
DIRINCI PER DESA DI KECAMATAN WEDUNG
TAHUN 2017**

	DESA	DUSUN	RW	RT
	1	2	3	4
1	Wedung	4	12	54
2	Ngawen	1	3	13
3	Ruwit	2	7	17
4	Kenduren	1	6	39
5	B u k o	1	7	24
6	Mandung	1	2	9
7	Berahan Kulon	1	3	6
8	Berahan Wetan	2	8	40
9	B u n g o	1	8	33
10	Tempel	1	3	10
11	Jetak	1	6	32
12	Jungsemi	1	4	18
13	Jungpasir	2	5	11
14	Mutih Wetan	1	2	6
15	Mutih Kulon	1	5	19
16	Tedunan	1	3	15
17	Kendalasem	1	2	9
18	Kedungkarang	1	4	13
19	Kedungmutih	1	3	29
20	Babalan	1	14	37
JUMLAH		26	107	434
	Tahun 2016	26	107	434
	2015	26	100	423
	2014	26	100	419
	2013	26	100	419

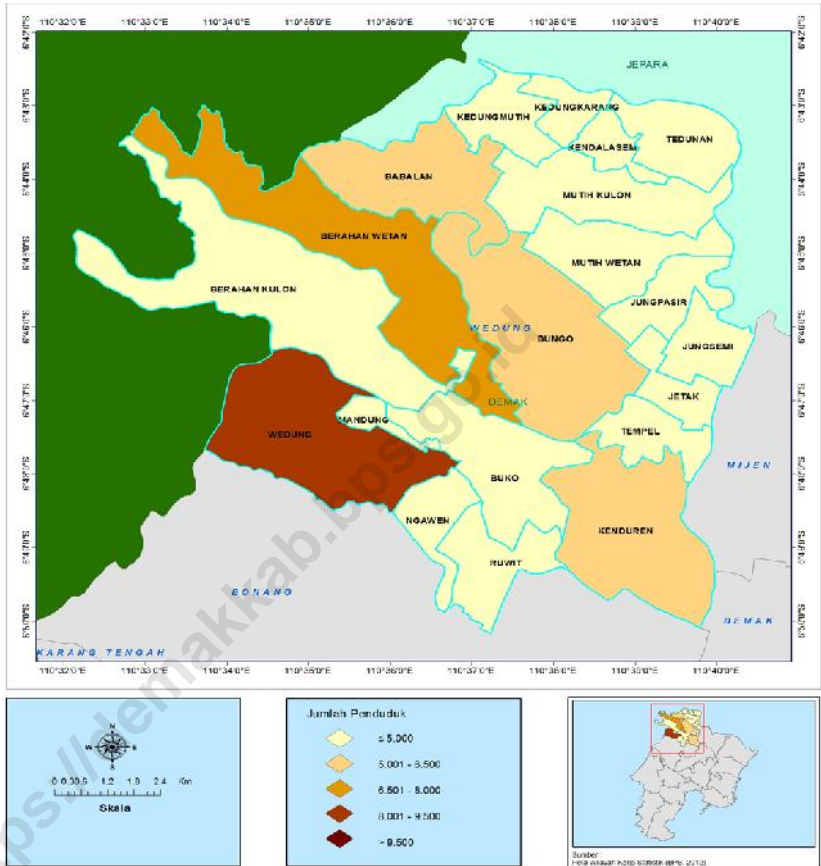
Sumber : Monografi Kecamatan Wedung

**Tabel 2.4. JUMLAH PERANGKAT DESA DIRINCI
MENURUT DESA DI KECAMATAN WEDUNG
TAHUN 2017**

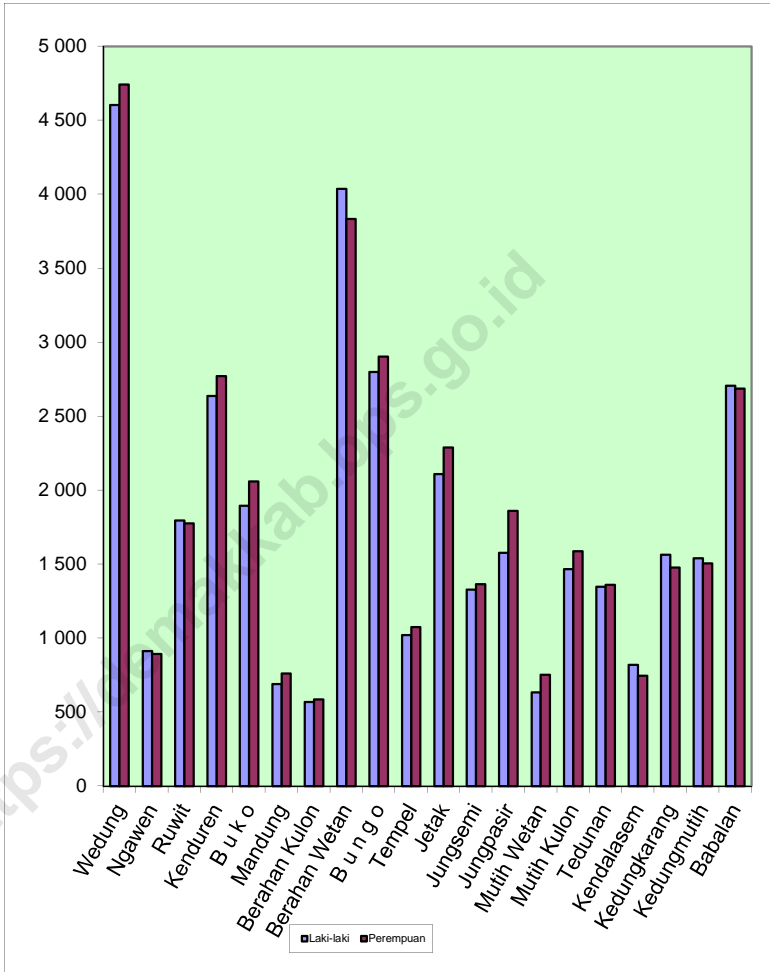
DESA	Kepala Desa	Sekretaris Desa	Kepala Dusun	Kepala Urusan	Pembantu Kaur
1	2	3	4	5	6
1 Wedung	1	1	2	3	9
2 Ngawen	0	1	0	4	3
3 Ruwit	1	0	1	5	4
4 Kenduren	0	1	2	5	5
5 B u k o	1	0	0	5	4
6 Mandung	1	1	0	4	1
7 Berahan Kulon	1	1	0	2	5
8 Berahan Wetan	1	1	2	4	8
9 B u n g o	0	0	1	4	5
10 Tempel	1	0	0	5	3
11 Jetak	1	0	0	4	4
12 Jungsemi	1	0	1	2	7
13 Jungpasir	1	0	0	4	4
14 Mutih Wetan	0	1	1	4	3
15 Mutih Kulon	1	0	0	3	5
16 Tedunan	1	0	0	5	4
17 Kendalasesem	0	0	0	3	4
18 Kedungkarang	1	1	1	5	2
19 Kedungmutih	1	0	0	5	1
20 Babalan	1	0	0	5	0
JUMLAH	15	8	11	81	81
Tahun 2016	12	12	11	81	81
2015	20	16	9	81	45
2014	20	16	9	81	45
2013	19	16	22	93	71

Sumber : Monografi Kecamatan Wedung

Gambar 3.2. PETA TEMATIK SEBARAN JUMLAH PENDUDUK KECAMATAN WEDUNG TAHUN 2017



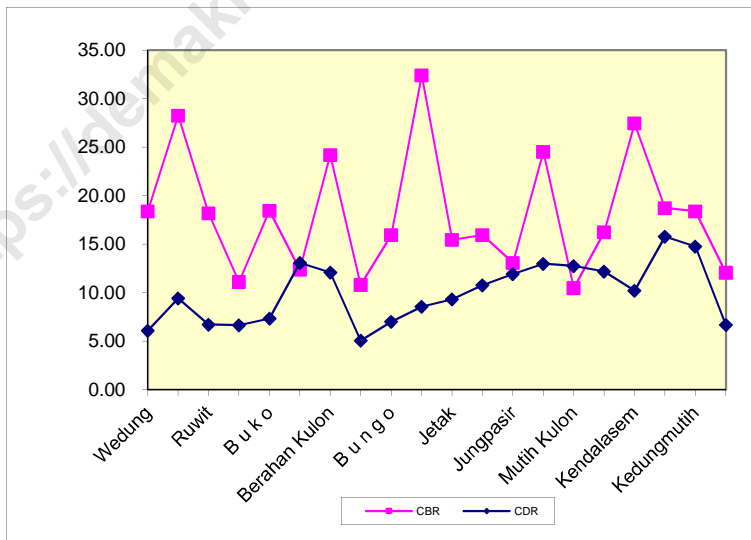
Gambar 3.1. JUMLAH PENDUDUK KECAMATAN WEDUNG LAKI-LAKI & PEREMPUAN PER DESA TAHUN 2017



3.2. Fertilitas dan Mortalitas

Dilihat dari tingkat kelahiran kasar (Crude Birth Ratio - CBR) yang merupakan jumlah anak yang dilahirkan per 1.000 orang penduduk, tercatat CBR Kecamatan Wedung tahun 2017 adalah 16,39 . Sedang menurut tingkat kematian kasar (Crude Death Ratio - CDR) yang merupakan jumlah kematian per 1.000 orang penduduk, maka CDR Kecamatan Wedung pada tahun yang sama adalah 8,76. CBR tahun 2017 jauh lebih kecil dibanding angka tahun sebelumnya (2016) dimana tingkat kelahiran kasar sebesar 22,06, sedang angka CDR lebih besar dari tahun 2016 sebesar 7,04. Rasio anak terhadap wanita usia 15-49 tahun (Child Women Ratio - CWR) Kecamatan Wedung adalah 297,48 yang berarti bahwa terdapat 297 anak berusia 0-4 tahun pada setiap 1.000 wanita usia 15-49 tahun. Angka ini lebih kecil dengan angka tahun 2016 sebesar 301,01.

Gambar 3.3. CBR DAN CDR KECAMATAN WEDUNG TAHUN 2017



**Tabel 3.1. JUMLAH PENDUDUK DEWASA DAN ANAK-ANAK
MENURUT JENIS KELAMIN DI KECAMATAN WEDUNG
TAHUN 2017**

DESA	DEWASA		JUMLAH
	LAKI- LAKI-	PEREM- PUAN	
1	2	3	4
1 Wedung	3 146	3 248	6 394
2 Ngawen	623	612	1 235
3 Ruwit	1 227	1 219	2 446
4 Kenduren	1 801	1 900	3 701
5 B u k o	1 293	1 412	2 705
6 Mandung	472	521	993
7 Berahan Kulon	390	402	792
8 Berahan Wetan	2 758	2 628	5 386
9 B u n g o	1 911	1 991	3 902
10 Tempel	698	738	1 436
11 Jetak	1 440	1 569	3 009
12 Jungsemi	907	936	1 843
13 Jungpasir	1 077	1 275	2 352
14 Mutih Wetan	433	516	949
15 Mutih Kulon	1 002	1 089	2 091
16 Tedunan	920	933	1 853
17 Kendalasesem	560	513	1 073
18 Kedungkarang	1 068	1 013	2 081
19 Kedungmutih	1 053	1 031	2 084
20 Babalan	1 850	1 842	3 692
JUMLAH	24 629	25 388	50 017
Tahun 2016	24 555	25 311	49 866
2015	24 393	25 077	49 470
2014	24 292	24 967	49 259
2013	26 131	17 368	43 499

Sumber : BPS Kabupaten Demak

Lanjutan.

DESA	ANAK-ANAK		JUMLAH
	LAKI- LAKI-	PEREM- PUAN	
1	2	3	4
1 Wedung	1 225	1 177	2 402
2 Ngawen	243	222	465
3 Ruwit	477	440	917
4 Kenduren	704	687	1 391
5 B u k o	505	511	1 016
6 Mandung	184	189	373
7 Berahan Kulon	151	146	297
8 Berahan Wetan	1 075	951	2 026
9 B u n g o	747	720	1 467
10 Tempel	272	267	539
11 Jetak	562	567	1 129
12 Jungsemi	354	339	693
13 Jungpasir	420	462	882
14 Mutih Wetan	169	187	356
15 Mutih Kulon	390	393	783
16 Tedunan	359	338	697
17 Kendalasesem	218	185	403
18 Kedungkarang	417	366	783
19 Kedungmutih	411	374	785
20 Babalan	721	667	1 388
JUMLAH	9 604	9 188	18 792
Tahun 2016	9 696	9 276	18 972
2015	9 849	9 496	19 345
2014	9 939	9 586	19 525
2013	9 586	18 947	28 533

Sumber : BPS Kabupaten Demak

Tabel 3.2. RATA-RATA JUMLAH ANGGOTA RUMAH TANGGA DIRINCI MENURUT DESA DI KECAMATAN WEDUNG TAHUN 2017

DESA	JUMLAH		RATA-RATA
	RUMAH TANGGA	PENDUDUK	ANGGOTA Rm. TANGGA
1	2	3	4
1 Wedung	2 749	9 345	3.40
2 Ngawen	479	1 805	3.77
3 Ruwit	1 136	3 572	3.14
4 Kenduren	1 619	5 409	3.34
5 B u k o	1 317	3 954	3.00
6 Mandung	533	1 451	2.72
7 Berahan Kulon	449	1 157	2.57
8 Berahan Wetan	1 474	7 870	5.34
9 B u n g o	1 560	5 703	3.66
10 Tempel	730	2 098	2.87
11 Jetak	1 649	4 397	2.67
12 Jungsemi	897	2 694	3.00
13 Jungpasir	1 513	3 439	2.27
14 Mutih Wetan	540	1 386	2.57
15 Mutih Kulon	1 170	3 054	2.61
16 Tedunan	551	2 709	4.92
17 Kendalasesem	960	1 566	1.63
18 Kedungkarang	943	3 041	3.23
19 Kedungmutih	1 079	3 046	2.82
20 Babalan	1 762	5 393	3.06
JUMLAH	23 110	73 089	3.16
Tahun 2016	21 598	72 983	3.38
2015	21 598	72 864	3.37
2014	20 894	72 722	3.48
2013	20 912	72 550	3.47

Sumber : BPS Kabupaten Demak

Tabel 3.3. PENDUDUK MENURUT KELOMPOK UMUR DAN JENIS KELAMIN DI KECAMATAN WEDUNG TAHUN 2017

KELOMPOK UMUR	LAKI-LAKI	PEREMPUAN	JUMLAH
1	2	3	4
0 - 4	3 059	2 946	6 005
5 - 9	3 253	3 064	6 317
10 - 14	3 292	3 178	6 470
15 - 19	3 514	3 511	7 025
20 - 24	3 474	3 350	6 824
25 - 29	2 810	2 790	5 600
30 - 34	2 492	2 706	5 198
35 - 39	2 506	2 748	5 254
40 - 44	2 544	2 643	5 187
45 - 49	2 338	2 438	4 776
50 - 54	2 061	2 166	4 227
55 - 59	1 628	1 714	3 342
60 - 64	1 262	1 322	2 584
65 +	1 824	2 456	4 280
JUMLAH	36 057	37 032	73 089
Tahun 2016	36 007	36 976	72 983
2015	35 952	36 912	72 864
2014	35 886	36 836	72 722
2013	35 801	36 749	72 550

Sumber : BPS Kabupaten Demak

**Tabel 3.4. KEPADATAN PENDUDUK MENURUT DESA
DI KECAMATAN WEDUNG
TAHUN 2017**

DESA	LUAS (Km ²)	PENDUDUK	KEPADATAN (JIWA/Km ²)
1	2	3	4
1 Wedung	9.85	9 345	948.73
2 Ngawen	2.55	1 805	707.84
3 Ruwit	3.72	3 572	960.22
4 Kenduren	9.13	5 409	592.44
5 B u k o	6.59	3 954	600.00
6 Mandung	0.99	1 451	1465.66
7 Berahan Kulon	8.98	1 157	128.84
8 Berahan Wetan	9.23	7 870	852.65
9 B u n g o	7.96	5 703	716.46
10 Tempel	2.58	2 098	813.18
11 Jetak	2.53	4 397	1737.94
12 Jungsemi	2.80	2 694	962.14
13 Jungpasisir	3.53	3 439	974.22
14 Mutih Wetan	5.56	1 386	249.28
15 Mutih Kulon	5.78	3 054	528.37
16 Tedunan	2.99	2 709	906.02
17 Kendalasesem	3.34	1 566	468.86
18 Kedungkarang	1.46	3 041	2082.88
19 Kedungmutih	3.09	3 046	985.76
20 Babalan	6.10	5 393	884.10
JUMLAH	98.76	73 089	740.07
Tahun 2016	98.76	72 983	738.99
2015	98.76	72 864	737.79
2014	98.76	72 722	736.35
2013	98.76	72 550	734.61

Sumber : BPS Kabupaten Demak

**Tabel 3.5. JUMLAH KELAHIRAN PENDUDUK
MENURUT JENIS KELAMIN DI KECAMATAN WEDUNG
TAHUN 2017**

DESA	LAKI-LAKI	PEREMPUAN	JUMLAH
1	2	3	4
1 Wedung	77	95	172
2 Ngawen	35	16	51
3 Ruwit	29	36	65
4 Kenduren	15	45	60
5 B u k o	36	37	73
6 Mandung	10	8	18
7 Berahan Kulon	16	12	28
8 Berahan Wetan	46	39	85
9 B u n g o	45	46	91
10 Tempel	31	37	68
11 Jetak	34	34	68
12 Jungsemi	23	20	43
13 Jungpasir	19	26	45
14 Mutih Wetan	16	18	34
15 Mutih Kulon	13	19	32
16 Tedunan	19	25	44
17 Kendalasesem	15	28	43
18 Kedungkarang	27	30	57
19 Kedungmutih	23	33	56
20 Babalan	28	37	65
JUMLAH	557	641	1 198
Tahun 2016	795	815	1 610
2015	545	573	1 118
2014	434	516	950
2013	617	697	1 314

Sumber : Laporan Keppres 52 Kecamatan Wedung

**Tabel 3.6. JUMLAH KEMATIAN PENDUDUK
MENURUT JENIS KELAMIN DI KECAMATAN WEDUNG
TAHUN 2017**

DESA	LAKI-LAKI	PEREMPUAN	JUMLAH
1	2	3	4
1 Wedung	30	27	57
2 Ngawen	7	10	17
3 Ruwit	16	8	24
4 Kenduren	20	16	36
5 B u k o	16	13	29
6 Mandung	10	9	19
7 Berahan Kulon	7	7	14
8 Berahan Wetan	20	20	40
9 B u n g o	24	16	40
10 Tempel	10	8	18
11 Jetak	21	20	41
12 Jungsemi	13	16	29
13 Jungpasir	21	20	41
14 Mutih Wetan	9	9	18
15 Mutih Kulon	19	20	39
16 Tedunan	16	17	33
17 Kendalasesem	7	9	16
18 Kedungkarang	21	27	48
19 Kedungmutih	19	26	45
20 Babalan	16	20	36
JUMLAH	322	318	640
Tahun 2016	272	42	314
2015	309	347	656
2014	153	83	236
2013	223	261	484

Sumber : Monografi Kecamatan Wedung

**Tabel 3.7. JUMLAH PENDUDUK YANG DATANG
MENURUT JENIS KELAMIN DI KECAMATAN WEDUNG
TAHUN 2017**

DESA	LAKI-LAKI	PEREMPUAN	JUMLAH
1	2	3	4
1 Wedung	24	24	48
2 Ngawen	16	10	26
3 Ruwit	18	18	36
4 Kenduren	20	16	36
5 B u k o	16	10	26
6 Mandung	9	6	15
7 Berahan Kulon	7	7	14
8 Berahan Wetan	6	12	18
9 B u n g o	4	18	22
10 Tempel	8	16	24
11 Jetak	10	8	18
12 Jungsemi	12	6	18
13 Jungpasir	10	12	22
14 Mutih Wetan	6	6	12
15 Mutih Kulon	4	10	14
16 Tedunan	8	13	21
17 Kendalasesem	9	6	15
18 Kedungkarang	7	7	14
19 Kedungmutih	8	9	17
20 Babalan	10	12	22
JUMLAH	212	226	438
Tahun 2016	223	213	436
2015	189	172	361
2014	224	201	425
2013	182	201	383

Sumber : Monografi Kecamatan Wedung

**Tabel 3.8. JUMLAH PENDUDUK YANG PERGI
MENURUT JENIS KELAMIN DI KECAMATAN WEDUNG
TAHUN 2017**

DESA	LAKI-LAKI	PEREMPUAN	JUMLAH
1	2	3	4
1 Wedung	46	46	92
2 Ngawen	10	10	20
3 Ruwit	23	25	48
4 Kenduren	24	32	56
5 B u k o	26	30	56
6 Mandung	7	17	24
7 Berahan Kulon	16	21	37
8 Berahan Wetan	18	24	42
9 B u n g o	36	41	77
10 Tempel	26	33	59
11 Jetak	18	20	38
12 Jungsemi	19	24	43
13 Jungpasir	24	30	54
14 Mutih Wetan	16	18	34
15 Mutih Kulon	18	23	41
16 Tedunan	19	24	43
17 Kendalasesem	13	29	42
18 Kedungkarang	15	19	34
19 Kedungmutih	21	26	47
20 Babalan	32	41	73
JUMLAH	427	533	960
Tahun 2016	412	451	863
2015	359	322	681
2014	419	519	938
2013	666	705	1371

Sumber : Monografi Kecamatan Wedung

**Tabel 3.9. RASIO IBU-ANAK (CWR - CHILD WOMAN RATIO)
DI KECAMATAN WEDUNG
TAHUN 2017**

DESA	PENDUDUK	WANITA	C W R
	USIA 0 - 4 TH	USIA 15 - 49 TH	
1	2	3	4
1 Wedung	767	2 583	296.94
2 Ngawen	148	487	303.90
3 Ruwit	293	970	302.06
4 Kenduren	444	1 511	293.85
5 B u k o	325	1 123	289.40
6 Mandung	120	414	289.86
7 Berahan Kulon	95	320	296.88
8 Berahan Wetan	647	2 090	309.57
9 B u n g o	469	1 583	296.27
10 Tempel	173	587	294.72
11 Jetak	361	1 247	289.49
12 Jungsemi	222	744	298.39
13 Jungpasir	282	1 014	278.11
14 Mutih Wetan	114	410	278.05
15 Mutih Kulon	250	865	289.02
16 Tedunan	222	742	299.19
17 Kendalasesem	128	407	314.50
18 Kedungkarang	250	805	310.56
19 Kedungmutih	251	820	306.10
20 Babalan	444	1 464	303.28
JUMLAH	6 005	20 186	297.48
Tahun 2016	6 099	20 262	301.01
2015	6 110	20 176	302.84
2014	6 186	20 235	305.71
2013	5 662	20 289	279.07

Sumber : BPS Kabupaten Demak

**Tabel 3.10. ANGKA FERTILITAS UMUM / GENERAL FERTILITY
DI KECAMATAN WEDUNG
TAHUN 2017**

DESA	JUMLAH	WANITA	G F R
	KELAHIRAN 1 TAHUN	USIA 15 - 49 TH	
1	2	3	4
1 Wedung	172	2 583	67
2 Ngawen	51	487	105
3 Ruwit	65	970	67
4 Kenduren	60	1 511	40
5 B u k o	73	1 123	65
6 Mandung	18	414	43
7 Berahan Kulon	28	320	88
8 Berahan Wetan	85	2 090	41
9 B u n g o	91	1 583	57
10 Tempel	68	587	116
11 Jetak	68	1 247	55
12 Jungsemi	43	744	58
13 Jungpasir	45	1 014	44
14 Mutih Wetan	34	410	83
15 Mutih Kulon	32	865	37
16 Tedunan	44	742	59
17 Kendalasesem	43	407	106
18 Kedungkarang	57	805	71
19 Kedungmutih	56	820	68
20 Babalan	65	1 464	44
JUMLAH	1 198	20 186	59
Tahun 2016	1 610	20 262	79
2015	1 118	20 176	55
2014	950	20 235	47
2013	1 314	18 483	71

Sumber : BPS Kabupaten Demak

Tabel 3.11. JUMLAH PENDUDUK MENURUT JENIS KELAMIN DAN SEX RATIO DIRINCI MENURUT DESA DI KECAMATAN WEDUNG TAHUN 2017

DESA	LAKI-LAKI	PEREM- PUAN	JUMLAH	SEX RATIO
1	2	3	4	5
1 Wedung	4 604	4 741	9 345	97.11
2 Ngawen	912	893	1 805	102.13
3 Ruwit	1 795	1 777	3 572	101.01
4 Kenduren	2 638	2 771	5 409	95.20
5 B u k o	1 894	2 060	3 954	91.94
6 Mandung	690	761	1 451	90.67
7 Berahan Kulon	570	587	1 157	97.10
8 Berahan Wetan	4 037	3 833	7 870	105.32
9 B u n g o	2 800	2 903	5 703	96.45
10 Tempel	1 022	1 076	2 098	94.98
11 Jetak	2 109	2 288	4 397	92.18
12 Jungsemi	1 328	1 366	2 694	97.22
13 Jungpasir	1 578	1 861	3 439	84.79
14 Mutih Wetan	634	752	1 386	84.31
15 Mutih Kulon	1 467	1 587	3 054	92.44
16 Tedunan	1 348	1 361	2 709	99.04
17 Kendalasesem	819	747	1 566	109.64
18 Kedungkarang	1 564	1 477	3 041	105.89
19 Kedungmutih	1 541	1 505	3 046	102.39
20 Babalan	2 707	2 686	5 393	100.78
JUMLAH	36 057	37 032	73 089	97.37
Tahun 2016	36 007	36 976	72 983	97.38
2 015	35 952	36 912	72 864	97.40
2 014	35 886	36 836	72 722	97.42
2 013	35 801	36 749	72 550	97.42

Sumber : BPS Kabupaten Demak

Tabel 3.12. ANGKA KETERGANTUNGAN (DEPENDENCY RATIO) DIRINCI MENURUT DESA DI KECAMATAN WEDUNG TAHUN 2017

DESA	PENDUDUK			DEPEN- DENCY RATIO
	USIA 0 - 14 TH	USIA 15 - 64 TH	USIA 65 TH +	
1	2	3	4	5
1 Wedung	2 402	6 394	549	461.53
2 Ngawen	465	1 235	105	461.54
3 Ruwit	917	2 446	209	460.34
4 Kenduren	1 391	3 701	317	461.50
5 B u k o	1 016	2 705	233	461.74
6 Mandung	373	993	85	461.23
7 Berahan Kulon	297	792	68	460.86
8 Berahan Wetan	2 026	5 386	458	461.20
9 B u n g o	1 467	3 902	334	461.56
10 Tempel	539	1 436	123	461.00
11 Jetak	1 129	3 009	259	461.28
12 Jungsemi	693	1 843	158	461.75
13 Jungpasir	882	2 352	205	462.16
14 Mutih Wetan	356	949	81	460.48
15 Mutih Kulon	783	2 091	180	460.55
16 Tedunan	697	1 853	159	461.95
17 Kendalasem	403	1 073	90	459.46
18 Kedungkarang	783	2 081	177	461.32
19 Kedungmutih	785	2 084	177	461.61
20 Babalan	1 388	3 692	313	460.73
JUMLAH	18 792	50 017	4 280	461.28
Tahun 2016	18 972	49 866	4 145	463.58
2 015	19 345	49 470	4 049	472.89
2 014	19 525	49 259	3 938	476.32
2 013	20 220	45 953	4 727	542.88

Sumber : BPS Kabupaten Demak

**Tabel 3.13. PENDUDUK USIA 10 TAHUN KE ATAS
MENURUT MATA PENCAHARIAN
DI KECAMATAN WEDUNG
TAHUN 2017**

DESA	PETANI SENDIRI	BURUH TANI	NELAYAN	PENGU- SAHA
1	2	3	4	5
1 Wedung	1 538	355	2 382	8
2 Ngawen	280	336	298	2
3 Ruwit	627	1 240	39	4
4 Kenduren	1 024	2 249	25	2
5 B u k o	784	177	704	5
6 Mandung	245	105	342	0
7 Berahan Kulon	188	156	155	0
8 Berahan Wetan	1 028	1 488	290	0
9 B u n g o	707	739	709	2
10 Tempel	319	367	126	3
11 Jetak	783	1 706	162	2
12 Jungsemi	419	479	0	9
13 Jungpasir	605	471	0	6
14 Mutih Wetan	332	200	0	8
15 Mutih Kulon	454	1 461	0	0
16 Tedunan	271	628	34	3
17 Kendalasesem	195	326	34	0
18 Kedungkarang	452	663	312	0
19 Kedungmutih	206	118	189	3
20 Babalan	136	338	169	0
JUMLAH	10 592	13 602	5 970	58
Tahun 2016	10 618	13 530	6 116	59
2015	10 398	13 358	6 003	50
2014	10 734	13 798	5 998	49
2013	10 081	12 455	5 998	44

Sumber : Monografi Kecamatan Wedung

Lanjutan.

DESA	BURUH		BURUH	
	INDUSTRI	BANGUNAN	PEDAGANG	ANGKUTAN
1	6	7	8	9
1 Wedung	142	86	326	46
2 Ngawen	42	24	10	37
3 Ruwit	70	104	26	2
4 Kenduren	30	37	68	25
5 B u k o	70	23	17	41
6 Mandung	10	9	10	1
7 Berahan Kulon	9	19	21	4
8 Berahan Wetan	38	49	103	76
9 B u n g o	14	63	374	25
10 Tempel	33	19	42	8
11 Jetak	16	45	184	3
12 Jungsemi	60	48	60	6
13 Jungpasir	35	44	217	11
14 Mutih Wetan	20	16	99	0
15 Mutih Kulon	22	46	136	31
16 Tedunan	31	20	5	0
17 Kendalasesem	0	14	11	0
18 Kedungkarang	41	27	11	0
19 Kedungmutih	0	8	100	34
20 Babalan	16	16	74	46
JUMLAH	700	717	1 894	396
Tahun 2016	708	721	1 902	397
2015	673	682	1 827	369
2014	1 020	806	1 895	346
2013	503	563	1 881	346

Sumber : Monografi Kecamatan Wedung

Lanjutan.

DESA	PEGAWAI			JUMLAH
	NEGERI/ ABRI	PENSIUNAN	LAINNYA	
1	10	11	12	13
1 Wedung	69	16	2 802	7 770
2 Ngawen	12	6	452	1 500
3 Ruwit	11	8	839	2 970
4 Kenduren	44	10	983	4 497
5 B u k o	105	6	1 356	3 288
6 Mandung	4	3	478	1 206
7 Berahan Kulon	8	2	401	962
8 Berahan Wetan	34	4	3 431	6 542
9 B u n g o	23	0	2 084	4 741
10 Tempel	11	0	817	1 744
11 Jetak	3	0	753	3 657
12 Jungsemi	16	0	1 141	2 239
13 Jungpasir	17	0	1 455	2 861
14 Mutih Wetan	0	0	477	1 153
15 Mutih Kulon	11	0	380	2 541
16 Tedunan	7	4	1 249	2 252
17 Kendalasesem	4	0	718	1 302
18 Kedungkarang	7	0	1 016	2 528
19 Kedungmutih	13	0	1 861	2 531
20 Babalan	10	0	3 677	4 483
JUMLAH	410	59	26,369	60,767
Tahun 2016	406	61	26 424	60 942
2015	399	57	25 932	59 748
2014	347	44	22 914	56 665
2013	344	43	22 330	57 363

Sumber : Monografi Kecamatan Wedung

**Tabel 3.14. PENDUDUK USIA 10 TAHUN KE ATAS
MENURUT PENDIDIKAN YANG DITAMATKAN
DI KECAMATAN WEDUNG
TAHUN 2017**

DESA	TIDAK/ BELUM			S D
	SEKOLAH	TAMAT SD	TIDAK TAMAT SD	
1	2	3	4	5
1 Wedung	1 273	982	1 066	3 767
2 Ngawen	169	121	269	360
3 Ruwit	467	275	536	1 064
4 Kenduren	778	586	536	1 875
5 B u k o	451	449	335	1 425
6 Mandung	175	117	69	369
7 Berahan Kulon	126	96	153	274
8 Berahan Wetan	303	949	883	3 627
9 B u n g o	1 089	608	734	1 948
10 Tempel	364	172	309	523
11 Jetak	961	413	350	1 330
12 Jungsemi	387	228	355	749
13 Jungpasir	560	329	370	987
14 Mutih Wetan	158	213	109	395
15 Mutih Kulon	633	363	274	931
16 Tedunan	166	167	709	761
17 Kendalasesem	218	133	289	381
18 Kedungkarang	585	115	496	552
19 Kedungmutih	405	200	589	739
20 Babalan	880	278	1 034	1 035
JUMLAH	10 147	6 796	9 464	23 092
Tahun 2016	10 103	6 768	9 421	22 784
2015	9 679	6 821	9 627	22 468
2014	9 526	6 443	9 006	21 915
2013	9 951	6 573	9 173	25 617

Sumber : Monografi Kecamatan Wedung

Lanjutan.

DESA	SLTP	SLTA	AKADEMI/ PT	JUMLAH
1	6	7	8	9
1 Wedung	370	172	141	7 770
2 Ngawen	356	160	65	1 500
3 Ruwit	344	239	45	2 970
4 Kenduren	459	165	98	4 497
5 B u k o	385	170	73	3 288
6 Mandung	322	118	34	1 206
7 Berahan Kulon	190	102	21	962
8 Berahan Wetan	530	186	65	6 542
9 B u n g o	218	111	34	4 741
10 Tempel	206	143	27	1 744
11 Jetak	464	110	28	3 657
12 Jungsemi	321	163	35	2 239
13 Jungpasir	415	140	60	2 861
14 Mutih Wetan	159	92	26	1 153
15 Mutih Kulon	197	105	38	2 541
16 Tedunan	302	122	26	2 252
17 Kendalasesem	179	79	23	1 302
18 Kedungkarang	433	313	34	2 528
19 Kedungmutih	359	202	38	2 531
20 Babalan	806	382	68	4 483
JUMLAH	7 014	3 275	978	60 767
Tahun 2016	6 985	3 264	980	60 305
2015	6 944	3 235	974	59 748
2014	6 458	4 751	749	58 848
2013	6 454	3 965	752	62 488

Sumber : Monografi Kecamatan Wedung

**Tabel 3.15 ANGKA KELAHIRAN & KEMATIAN KASAR (CBR & CDR)
DIRINCI MENURUT DESA DI KECAMATAN WEDUNG
TAHUN 2017**

DESA	JUMLAH KELAHIRAN 1 TAHUN	JUMLAH KEMATIAN 1 TAHUN	PENDDK PERTENG. TAHUN	ANGKA KELAHIRAN KASAR	ANGKA KEMATIAN KASAR
1	2	3	3	4	5
1 Wedung	172	57	9 345	18.41	6.10
2 Ngawen	51	17	1 805	28.25	9.42
3 Ruwit	65	24	3 572	18.20	6.72
4 Kenduren	60	36	5 409	11.09	6.66
5 B u k o	73	29	3 954	18.46	7.33
6 Mandung	18	19	1 451	12.41	13.09
7 Berahan Kulon	28	14	1 157	24.20	12.10
8 Berahan Wetan	85	40	7 870	10.80	5.08
9 B u n g o	91	40	5 703	15.96	7.01
10 Tempel	68	18	2 098	32.41	8.58
11 Jetak	68	41	4 397	15.47	9.32
12 Jungsemi	43	29	2 694	15.96	10.76
13 Jungpasir	45	41	3 439	13.09	11.92
14 Mutih Wetan	34	18	1 386	24.53	12.99
15 Mutih Kulon	32	39	3 054	10.48	12.77
16 Tedunan	44	33	2 709	16.24	12.18
17 Kendalasesem	43	16	1 566	27.46	10.22
18 Kedungkarang	57	48	3 041	18.74	15.78
19 Kedungmutih	56	45	3 046	18.38	14.77
20 Babalan	65	36	5 393	12.05	6.68
JUMLAH	1 198	640	73 089	16.39	8.76
Tahun 2016	1 610	514	72 983	22.06	7.04
2015	1 118	656	72 864	15.34	9.00
2014	950	236	72 864	13.04	3.24
2013	1 314	484	72 550	18.11	6.67

Sumber : Keppres 52 Kecamatan Wedung

Tabel 3.16. PENDUDUK MENURUT KELOMPOK UMUR DAN JENIS KELAMIN DIRINCI MENURUT DESA DI KECAMATAN WEDUNG TAHUN 2016

DESA	0 - 4 TH			5 - 9 TH		
	LAKI- LAKI-	PEREM- PUAN	JUMLAH	LAKI- LAKI-	PEREM- PUAN	JUMLAH
1	2	3	4	5	6	7
1 Wedung	390	377	767	415	393	808
2 Ngawen	77	71	148	83	74	157
3 Ruwit	152	141	293	162	147	309
4 Kenduren	224	220	444	239	229	468
5 B u k o	161	164	325	171	170	341
6 Mandung	59	61	120	62	63	125
7 Berahan Kulon	48	47	95	51	49	100
8 Berahan Wetan	342	305	647	364	317	681
9 B u n g o	238	231	469	253	240	493
10 Tempel	87	86	173	92	89	181
11 Jetak	179	182	361	190	189	379
12 Jungsemi	113	109	222	120	113	233
13 Jungpasir	134	148	282	142	154	296
14 Mutih Wetan	54	60	114	57	62	119
15 Mutih Kulon	124	126	250	132	131	263
16 Tedunan	114	108	222	122	113	235
17 Kendalasem	69	59	128	74	62	136
18 Kedungkarang	133	117	250	141	122	263
19 Kedungmutih	131	120	251	139	125	264
20 Babalan	230	214	444	244	222	466
JUMLAH	3 059	2 946	6 005	3 253	3 064	6 317
Tahun 2016	3 107	2 992	6 099	3 278	3 090	6 368
2015	3 145	2 965	6 110	3 308	3 182	6 490
2014	3 189	2 997	6 186	3 321	3 208	6 529
2013	3 880	3 709	7 589	4 096	3 960	8 056

Sumber : BPS Kabupaten Demak

Lanjutan.

DESA	10 - 14 TH			15 - 19 TH		
	LAKI- LAKI-	PEREM- PUAN	JUMLAH	LAKI- LAKI-	PEREM- PUAN	JUMLAH
	1	2	3	4	5	6
1 Wedung	420	407	827	449	449	898
2 Ngawen	83	77	160	89	85	174
3 Ruwit	163	152	315	175	169	344
4 Kenduren	241	238	479	257	263	520
5 B u k o	173	177	350	184	195	379
6 Mandung	63	65	128	67	72	139
7 Berahan Kulon	52	50	102	56	56	112
8 Berahan Wetan	369	329	698	393	363	756
9 B u n g o	256	249	505	273	275	548
10 Tempel	93	92	185	100	102	202
11 Jetak	193	196	389	206	217	423
12 Jungsemi	121	117	238	129	130	259
13 Jungpasisir	144	160	304	154	176	330
14 Mutih Wetan	58	65	123	62	71	133
15 Mutih Kulon	134	136	270	143	150	293
16 Tedunan	123	117	240	131	129	260
17 Kendalasesem	75	64	139	80	71	151
18 Kedungkarang	143	127	270	152	140	292
19 Kedungmutih	141	129	270	150	143	293
20 Babalan	247	231	478	264	255	519
JUMLAH	3 292	3 178	6 470	3 514	3 511	7 025
Tahun 2016	3 311	3 194	6 505	3 548	3 541	7 089
2015	3 396	3 349	6 745	3 505	3 416	6 921
2014	3 429	3 381	6 810	3 507	3 420	6 927
2013	4 379	4 202	8 581	3 780	3 598	7 378

Sumber : BPS Kabupaten Demak

Lanjutan.

DESA	20 - 24 TH			25 - 29 TH		
	LAKI- LAKI-	PEREM- PUAN	JUMLAH	LAKI- LAKI-	PEREM- PUAN	JUMLAH
	1	2	3	4	5	6
1 Wedung	444	429	873	359	357	716
2 Ngawan	88	81	169	71	67	138
3 Ruwit	173	161	334	140	134	274
4 Kenduren	254	251	505	206	209	415
5 B u k o	182	186	368	148	155	303
6 Mandung	67	69	136	54	57	111
7 Berahan Kulon	55	52	107	44	44	88
8 Berahan Wetan	389	347	736	315	290	605
9 B u n g o	270	263	533	218	219	437
10 Tempel	98	97	195	80	81	161
11 Jetak	203	207	410	164	172	336
12 Jungsemi	128	123	251	103	103	206
13 Jungpasir	152	168	320	123	140	263
14 Mutih Wetan	61	68	129	49	57	106
15 Mutih Kulon	141	144	285	114	120	234
16 Tedunan	130	123	253	105	103	208
17 Kendalase	79	68	147	64	56	120
18 Kedungkarang	151	134	285	122	111	233
19 Kedungmutih	148	136	284	120	113	233
20 Babalan	261	243	504	211	202	413
JUMLAH	3 474	3 350	6 824	2 810	2 790	5 600
Tahun 2016	3 433	3 328	6 761	2 773	2 780	5 553
2015	3 308	3 190	6 498	2 820	2 884	5 704
2014	3 267	3 173	6 440	2 825	2 907	5 732
2013	2 878	3 227	6 105	3 000	3 251	6 251

Sumber : BPS Kabupaten Demak

Lanjutan.

DESA	30 - 34 TH			35 - 39 TH		
	LAKI- LAKI-	PEREM- PUAN	JUMLAH	LAKI- LAKI-	PEREM- PUAN	JUMLAH
	1	2	3	4	5	6
1 Wedung	318	346	664	320	352	672
2 Ngawen	64	65	129	63	66	129
3 Ruwit	124	130	254	125	132	257
4 Kenduren	182	202	384	183	206	389
5 B u k o	130	151	281	132	153	285
6 Mandung	48	56	104	48	56	104
7 Berahan Kulon	39	43	82	40	44	84
8 Berahan Wetan	279	280	559	281	284	565
9 B u n g o	193	212	405	194	215	409
10 Tempel	71	79	150	71	80	151
11 Jetak	145	167	312	146	170	316
12 Jungsemi	92	100	192	92	101	193
13 Jungpasir	109	136	245	110	138	248
14 Mutih Wetan	44	55	99	44	56	100
15 Mutih Kulon	102	116	218	102	118	220
16 Tedunan	93	99	192	94	101	195
17 Kendalasesem	57	55	112	57	55	112
18 Kedungkarang	108	108	216	109	110	219
19 Kedungmutih	107	110	217	107	112	219
20 Babalan	187	196	383	188	199	387
JUMLAH	2 492	2 706	5 198	2 506	2 748	5 254
Tahun 2016	2 529	2 759	5 288	2 539	2 766	5 305
2015	2 568	2 825	5 393	2 570	2 771	5 341
2014	2 610	2 871	5 481	2 584	2 773	5 357
2013	2 714	3 068	5 782	2 612	2 912	5 524

Sumber : BPS Kabupaten Demak

Lanjutan.

DESA	40 - 44 TH			45 - 49 TH		
	LAKI- LAKI-	PEREM- PUAN	JUMLAH	LAKI- LAKI-	PEREM- PUAN	JUMLAH
	1	2	3	4	5	6
1 Wedung	325	338	663	299	312	611
2 Ngawan	64	64	128	59	59	118
3 Ruwit	127	127	254	116	117	233
4 Kenduren	186	198	384	171	182	353
5 B u k o	134	147	281	123	136	259
6 Mandung	49	54	103	45	50	95
7 Berahan Kulon	40	42	82	37	39	76
8 Berahan Wetan	285	274	559	262	252	514
9 B u n g o	197	208	405	182	191	373
10 Tempel	72	77	149	66	71	137
11 Jetak	149	163	312	137	151	288
12 Jungsemi	94	97	191	86	90	176
13 Jungpasir	111	133	244	102	123	225
14 Mutih Wetan	45	54	99	41	49	90
15 Mutih Kulon	104	113	217	95	104	199
16 Tedunan	95	97	192	87	90	177
17 Kendalasesem	57	53	110	53	49	102
18 Kedungkarang	110	105	215	101	97	198
19 Kedungmutih	109	107	216	100	99	199
20 Babalan	191	192	383	176	177	353
JUMLAH	2 544	2 643	5 187	2 338	2 438	4 776
Tahun 2016	2 548	2 647	5 195	2 337	2 441	4 778
2015	2 530	2 624	5 154	2 355	2 466	4 821
2014	2 539	2 635	5 174	2 347	2 456	4 803
2013	2 309	2 664	4 973	2 121	2 386	4 507

Sumber : BPS Kabupaten Demak

Lanjutan.

DESA	50 - 54 TH			55 - 59 TH		
	LAKI- LAKI-	PEREM- PUAN	JUMLAH	LAKI- LAKI-	PEREM- PUAN	JUMLAH
	1	2	3	4	5	6
1 Wedung	263	277	540	208	219	427
2 Ngawen	52	52	104	41	41	82
3 Ruwit	103	104	207	81	82	163
4 Kenduren	151	162	313	119	128	247
5 B u k o	108	120	228	86	95	181
6 Mandung	39	45	84	31	35	66
7 Berahan Kulon	33	34	67	26	27	53
8 Berahan Wetan	231	224	455	182	177	359
9 B u n g o	160	170	330	126	134	260
10 Tempel	58	63	121	46	50	96
11 Jetak	121	134	255	95	106	201
12 Jungsemi	76	80	156	60	63	123
13 Jungpasisir	90	109	199	71	86	157
14 Mutih Wetan	36	44	80	29	35	64
15 Mutih Kulon	84	93	177	66	74	140
16 Tedunan	77	80	157	61	63	124
17 Kendalasesem	47	44	91	37	35	72
18 Kedungkarang	89	86	175	71	69	140
19 Kedungmutih	88	88	176	70	70	140
20 Babalan	155	157	312	122	125	247
JUMLAH	2 061	2 166	4 227	1 628	1 714	3 342
Tahun 2016	2 043	2 138	4 181	1 596	1 655	3 251
2015	1 979	2 071	4 050	1 609	1 628	3 237
2014	1 953	2 027	3 980	1 566	1 564	3 130
2013	2 013	2 200	4 213	1 785	1 726	3 511

Sumber : BPS Kabupaten Demak

Lanjutan.

DESA	60 - 64 TH			65 TH +		
	LAKI- LAKI-	PEREM- PUAN	JUMLAH	LAKI- LAKI-	PEREM- PUAN	JUMLAH
	1	2	3	4	5	6
1 Wedung	161	169	330	233	316	549
2 Ngawan	32	32	64	46	59	105
3 Ruwit	63	63	126	91	118	209
4 Kenduren	92	99	191	133	184	317
5 B u k o	66	74	140	96	137	233
6 Mandung	24	27	51	34	51	85
7 Berahan Kulon	20	21	41	29	39	68
8 Berahan Wetan	141	137	278	204	254	458
9 B u n g o	98	104	202	142	192	334
10 Tempel	36	38	74	52	71	123
11 Jetak	74	82	156	107	152	259
12 Jungsemi	47	49	96	67	91	158
13 Jungpasir	55	66	121	81	124	205
14 Mutih Wetan	22	27	49	32	49	81
15 Mutih Kulon	51	57	108	75	105	180
16 Tedunan	47	48	95	69	90	159
17 Kendalasem	29	27	56	41	49	90
18 Kedungkarang	55	53	108	79	98	177
19 Kedungmutih	54	53	107	77	100	177
20 Babalan	95	96	191	136	177	313
JUMLAH	1 262	1 322	2 584	1 824	2 456	4 280
Tahun 2016	1 209	1 256	2 465	1 756	2 389	4 145
2015	1 149	1 202	2 351	1 710	2 339	4 049
2014	1 094	1 141	2 235	1 655	2 283	3 938
2013	1 235	1 378	2 613	1 960	2 687	4 647

Sumber : BPS Kabupaten Demak

Tabel 4.1. JUMLAH SEKOLAH, MURID DAN GURU TAMAN KANAK-KANAK DI KECAMATAN WEDUNG TAHUN 2017

	DESA	SEKOLAH	MURID	GURU
	1	2	3	4
1	Wedung	4	134	11
2	Ngawen	1	76	8
3	Ruwit	1	116	7
4	Kenduren	2	79	6
5	B u k o	1	67	5
6	Mandung	0	0	0
7	Berahan Kulon	1	49	4
8	Berahan Wetan	2	97	8
9	B u n g o	2	128	11
10	Tempel	1	45	3
11	Jetak	1	64	5
12	Jungsemi	1	87	4
13	Jungpasir	1	89	5
14	Mutih Wetan	0	0	0
15	Mutih Kulon	2	97	7
16	Tedunan	0	0	0
17	Kendalasem	1	45	4
18	Kedungkarang	1	26	2
19	Kedungmutih	2	74	3
20	Babalan	1	36	2
JUMLAH		25	1 309	95
	Tahun 2016	23	1 230	74
	2015	23	1 202	86
	2014	21	1 123	79
	2013	21	1 120	176

Sumber : UPTD Din Dik Pora Kecamatan Demak

**Tabel 4.2. JUMLAH SEKOLAH, MURID DAN GURU
SD NEGERI / INPRES DI KECAMATAN WEDUNG TAHUN
2017**

DESA		SEKOLAH	MURID	GURU
1		2	3	4
1	Wedung	3	432	32
2	Ngawen	1	284	10
3	Ruwit	1	168	10
4	Kenduren	1	134	9
5	B u k o	1	206	8
6	Mandung	1	65	6
7	Berahan Kulon	1	136	8
8	Berahan Wetan	2	354	20
9	B u n g o	3	476	32
10	Tempel	1	165	16
11	Jetak	1	178	11
12	Jungsemi	1	164	8
13	Jungpasir	1	255	6
14	Mutih Wetan	1	84	7
15	Mutih Kulon	1	154	15
16	Tedunan	1	167	9
17	Kendalasem	1	272	8
18	Kedungkarang	1	145	7
19	Kedungmutih	1	277	9
20	Babalan	1	236	12
JUMLAH		25	4 352	243
Tahun 2016		25	4 465	166
2015		25	4 402	158
2014		32	4 735	169
2013		32	4 848	176

Sumber : UPTD Din Dik Pora Kecamatan Demak

**Tabel 4.3. JUMLAH SEKOLAH, MURID DAN GURU
SLTP NEGERI DAN SWASTA DI KECAMATAN WEDUNG
TAHUN 2017**

	DESA	SEKOLAH	MURID	GURU
	1	2	3	4
1	Wedung	2	235	22
2	Ngawen	0	0	0
3	Ruwit	0	0	0
4	Kenduren	0	0	0
5	B u k o	1	60	9
6	Mandung	0	0	0
7	Berahan Kulon	0	0	0
8	Berahan Wetan	0	0	0
9	B u n g o	1	253	15
10	Tempel	0	0	0
11	Jetak	0	0	0
12	Jungsemi	0	0	0
13	Jungpasir	0	0	0
14	Mutih Wetan	0	0	0
15	Mutih Kulon	0	0	0
16	Tedunan	1	219	9
17	Kendalasem	0	0	0
18	Kedungkarang	0	0	0
19	Kedungmutih	0	0	0
20	Babalan	0	0	0
JUMLAH		5	767	55
	Tahun 2016	5	839	93
	2015	4	794	95
	2014	3	656	73
	2013	3	596	56

Sumber : UPTD Din Dik Pora Kecamatan Demak

**Tabel 4.4. JUMLAH SEKOLAH, MURID DAN GURU
SLTA NEGERI DAN SWASTA DI KECAMATAN WEDUNG
TAHUN 2017**

DESA		SEKOLAH	MURID	GURU
1		2	3	4
1	Wedung	1	205	16
2	Ngawen	1	266	15
3	Ruwit	0	0	0
4	Kenduren	0	0	0
5	B u k o	0	0	0
6	Mandung	0	0	0
7	Berahan Kulon	0	0	0
8	Berahan Wetan	0	0	0
9	B u n g o	2	385	27
10	Tempel	0	0	0
11	Jetak	0	0	0
12	Jungsemi	0	0	0
13	Jungpasir	1	268	16
14	Mutih Wetan	0	0	0
15	Mutih Kulon	0	0	0
16	Tedunan	0	0	0
17	Kendalasem	0	0	0
18	Kedungkarang	0	0	0
19	Kedungmutih	0	0	0
20	Babalan	0	0	0
JUMLAH		5	1,124	74
Tahun 2016		5	566	99
2015		5	895	97
2014		3	462	61
2013		3	513	63

Sumber : UPTD Din Dik Pora Kecamatan Demak

**Tabel 4.5. JUMLAH SEKOLAH, MURID DAN GURU
MADRASAH IBTIDAIYAH DI KECAMATAN WEDUNG
TAHUN 2017**

DESA		SEKOLAH	MURID	GURU
1		2	3	4
1	Wedung	2	447	25
2	Ngawen	1	44	10
3	Ruwit	1	164	11
4	Kenduren	2	534	24
5	B u k o	1	218	9
6	Mandung	1	232	13
7	Berahan Kulon	0	0	0
8	Berahan Wetan	2	468	11
9	B u n g o	1	216	13
10	Tempel	0	0	0
11	Jetak	2	311	15
12	Jungsemi	0	0	0
13	Jungpasir	1	304	20
14	Mutih Wetan	1	183	10
15	Mutih Kulon	1	275	12
16	Tedunan	1	221	11
17	Kendalasem	0	0	0
18	Kedungkarang	1	136	9
19	Kedungmutih	1	75	10
20	Babalan	1	387	15
JUMLAH		20	4 215	218
Tahun 2016		20	4 357	245
2015		20	4 424	248
2014		17	4 440	226
2013		17	4 452	212

Sumber : Kementerian Agama Kabupaten Demak

**Tabel 4.6. JUMLAH SEKOLAH, MURID DAN GURU
MADRASAH TSANAWIYAH DI KECAMATAN WEDUNG
TAHUN 2017**

DESA		SEKOLAH	MURID	GURU
1		2	3	4
1	Wedung	1	156	15
2	Ngawen	1	542	30
3	Ruwit	0	0	0
4	Kenduren	2	316	32
5	B u k o	0	0	0
6	Mandung	0	0	0
7	Berahan Kulon	0	0	0
8	Berahan Wetan	1	212	13
9	B u n g o	1	105	20
10	Tempel	0	0	0
11	Jetak	1	213	13
12	Jungsemi	0	0	0
13	Jungpasir	1	346	21
14	Mutih Wetan	0	0	0
15	Mutih Kulon	1	412	23
16	Tedunan	1	132	20
17	Kendalasem	0	0	0
18	Kedungkarang	1	134	19
19	Kedungmutih	1	213	13
20	Babalan	1	328	15
JUMLAH		13	3 109	234
Tahun 2016		13	3 219	279
2015		13	3 242	263
2014		13	3 247	288
2013		13	3 260	303

Sumber : Kementerian Agama Kabupaten Demak

Tabel 4.7

**JUMLAH SEKOLAH, MURID DAN GURU
MADRASAH ALIYAH DI KECAMATAN WEDUNG TAHUN
2017**

	DESA	SEKOLAH	MURID	GURU
	1	2	3	4
1	Wedung	0	0	0
2	Ngawen	1	435	13
3	Ruwit	0	0	0
4	Kenduren	1	136	11
5	B u k o	0	0	0
6	Mandung	0	0	0
7	Berahan Kulon	0	0	0
8	Berahan Wetan	0	0	0
9	B u n g o	0	0	0
10	Tempel	0	0	0
11	Jetak	1	87	9
12	Jungsemi	0	0	0
13	Jungpasir	1	184	15
14	Mutih Wetan	0	0	0
15	Mutih Kulon	1	179	13
16	Tedunan	0	0	0
17	Kendalasesem	0	0	0
18	Kedungkarang	0	0	0
19	Kedungmutih	1	116	13
20	Babalan	1	175	9
JUMLAH		7	1 312	83
	Tahun 2016	7	1 267	117
	2015	7	1 187	101
	2014	7	1 107	126
	2013	7	1 140	126

Sumber : Kementerian Agama Kabupaten Demak

Tabel 4.8. JUMLAH SEKOLAH, MURID DAN GURU TPQ DI KECAMATAN WEDUNG TAHUN 2017

	DESA	SEKOLAH	MURID	GURU
	1	2	3	4
1	Wedung	4	218	20
2	Ngawen	1	58	6
3	Ruwit	3	114	16
4	Kenduren	3	190	2
5	B u k o	2	80	8
6	Mandung	1	24	3
7	Berahan Kulon	1	30	4
8	Berahan Wetan	2	139	12
9	B u n g o	1	90	7
10	Tempel	2	140	11
11	Jetak	5	280	28
12	Jungsemi	2	188	16
13	Jungpasir	8	540	54
14	Mutih Wetan	1	54	3
15	Mutih Kulon	4	126	16
16	Tedunan	2	234	19
17	Kendalasem	1	49	3
18	Kedungkarang	1	62	5
19	Kedungmutih	2	130	15
20	Babalan	3	241	21
JUMLAH		49	2 987	269
	Tahun 2016	49	3 026	269
	2015	45	1 097	168
	2014	39	3 227	234
	2013	38	3 160	234

Sumber : Kementerian Agama Kabupaten Demak

**Tabel 4.9. JUMLAH TENAGA KESEHATAN
DI KECAMATAN WEDUNG
TAHUN 2017**

DESA	DOKTER	PARA- MEDIS	BIDAN	DUKUN BAYI
1	2	3	4	5
1 Wedung	0	3	4	4
2 Ngawen	0	1	1	0
3 Ruwit	0	1	3	2
4 Kenduren	1	1	1	2
5 B u k o	2	0	1	2
6 Mandung	0	0	1	1
7 Berahan Kulon	0	0	1	2
8 Berahan Wetan	1	1	2	1
9 B u n g o	0	1	2	3
10 Tempel	0	0	1	0
11 Jetak	0	1	1	2
12 Jungsemi	0	0	1	0
13 Jungpasir	0	1	2	1
14 Mutih Wetan	0	0	1	1
15 Mutih Kulon	0	2	1	1
16 Tedunan	0	1	1	1
17 Kendalase	0	1	1	1
18 Kedungkarang	0	0	1	1
19 Kedungmutih	0	0	2	2
20 Babalan	0	0	1	1
JUMLAH	4	14	29	28
Tahun 2016	4	14	29	28
2015	4	14	29	34
2014	4	14	29	42
2013	4	16	25	42

Sumber : Puskesmas Kecamatan Wedung

Tabel 4.10. JUMLAH PESERTA KB AKTIF MENURUT ALAT KONTRASEPSI DI KECAMATAN WEDUNG TAHUN 2017

DESA	I U D	M O P	M O W	INPLT
1	2	3	4	5
1 Wedung	78	4	24	167
2 Ngawen	26	1	22	66
3 Ruwit	52	2	16	75
4 Kenduren	46	2	19	73
5 B u k o	54	7	23	103
6 Mandung	19	1	11	36
7 Berahan Kulon	17	1	19	31
8 Berahan Wetan	78	12	12	126
9 B u n g o	35	6	23	142
10 Tempel	26	1	8	77
11 Jetak	25	1	10	86
12 Jungsemi	59	0	16	46
13 Jungpasir	49	0	6	84
14 Mutih Wetan	19	0	8	21
15 Mutih Kulon	32	0	4	33
16 Tedunan	29	7	6	44
17 Kendalase	21	0	9	31
18 Kedungkarang	36	1	13	83
19 Kedungmutih	21	2	6	74
20 Babalan	37	4	12	87
JUMLAH	759	52	267	1,485
Tahun 2016	734	48	217	1,354
2015	605	48	142	1,394
2014	584	35	136	1,172
2013	696	35	151	1,219

Sumber : UPTD Bapermas dan KB Kecamatan Wedung

Lanjutan.

DESA	SUNTIK	P I L	KONDOM	JUMLAH
1	6	7	8	9
1 Wedung	1 567	635	21	2 496
2 Ngawen	432	54	19	620
3 Ruwit	678	196	21	1 040
4 Kenduren	1 135	139	25	1 439
5 B u k o	746	213	27	1 173
6 Mandung	469	45	26	607
7 Berahan Kulon	634	46	29	777
8 Berahan Wetan	1 936	246	22	2 432
9 B u n g o	826	136	33	1 201
10 Tempel	516	59	25	712
11 Jetak	765	215	29	1 131
12 Jungsemi	531	38	32	722
13 Jungpasir	842	78	38	1 097
14 Mutih Wetan	335	51	34	468
15 Mutih Kulon	532	64	33	698
16 Tedunan	516	62	39	703
17 Kendalasesem	336	77	35	509
18 Kedungkarang	402	65	21	621
19 Kedungmutih	805	89	26	1 023
20 Babalan	1 106	113	20	1 379
JUMLAH	15 109	2 621	555	20 848
Tahun 2016	12 316	1 962	462	17 303
2015	6 177	1 517	140	10 023
2014	5 678	1 261	148	9 014
2013	2 714	1 712	102	3 725

Sumber : UPTD Bapermas dan KB Kecamatan Wedung

**Tabel 4.11. JUMLAH NIKAH, TALAK, CERAI & RUJUK
DI KECAMATAN WEDUNG
TAHUN 2017**

DESA	NIKAH	TALAK	RUJUK	CERAI
1	2	3	4	5
1 Wedung	97	1	2	0
2 Ngawen	22	2	3	0
3 Ruwit	21	2	5	0
4 Kenduren	65	1	6	0
5 B u k o	33	2	6	0
6 Mandung	21	0	5	0
7 Berahan Kulon	25	0	3	0
8 Berahan Wetan	64	2	5	0
9 B u n g o	51	0	4	0
10 Tempel	25	1	8	0
11 Jetak	63	2	0	0
12 Jungsemi	11	0	3	0
13 Jungpasir	46	2	2	0
14 Mutih Wetan	16	3	5	0
15 Mutih Kulon	32	2	0	0
16 Tedunan	38	1	2	0
17 Kendalasesem	27	2	5	0
18 Kedungkarang	24	1	4	0
19 Kedungmutih	53	2	2	0
20 Babalan	37	0	5	0
JUMLAH	771	26	75	0
Tahun 2016	895	0	0	0
2015	866	0	0	0
2014	957	0	0	0
2013	1 020	0	0	0

Sumber : KUA Kecamatan Wedung

**Tabel 4.12. JUMLAH PRASARANA KESEHATAN
DI KECAMATAN WEDUNG
TAHUN 2017**

DESA	Rumah sakit	Puskes- mas	Puskes- mas Pembantu	Poliklinik	Rumah Bersalin
1	2	3	4	5	6
1 Wedung	0	0	0	1	1
2 Ngawen	0	0	0	1	0
3 Ruwit	0	0	1	0	1
4 Kenduren	0	0	1	0	0
5 B u k o	0	1	0	1	0
6 Mandung	0	0	0	1	0
7 Berahan Kulon	0	0	0	1	0
8 Berahan Wetan	0	0	0	1	0
9 B u n g o	0	0	0	1	0
10 Tempel	0	0	0	1	0
11 Jetak	0	0	1	0	0
12 Jungsemi	0	0	0	1	0
13 Jungpasir	0	0	0	1	0
14 Mutih Wetan	0	0	0	1	0
15 Mutih Kulon	0	1	0	0	0
16 Tedunan	0	0	0	1	0
17 Kendalasesem	0	0	0	1	0
18 Kedungkarang	0	0	0	1	0
19 Kedungmutih	0	0	1	0	0
20 Babalan	0	0	1	0	0
JUMLAH	0	2	5	14	2
Tahun 2016	0	2	5	14	2
2015	0	2	5	14	2
2014	0	2	5	15	3
2013	0	2	5	15	3

Sumber : Puskesmas Kecamatan Wedung

**Tabel 4.13. JUMLAH TEMPAT IBADAH
DI KECAMATAN WEDUNG
TAHUN 2017**

DESA	MUSHOLLAH/ MASJID	GEREJA		PURA/ WIHARA	
		KATHOLIK	PROTESTAN		
1	2	3	4	5	6
1 Wedung	21	4	0	0	0
2 Ngawen	4	1	0	0	0
3 Ruwit	7	4	0	0	0
4 Kenduren	18	2	0	0	0
5 B u k o	7	2	0	0	0
6 Mandung	1	1	0	0	0
7 Berahan Kulon	3	1	0	0	0
8 Berahan Wetan	20	4	0	0	0
9 B u n g o	10	2	0	0	0
10 Tempel	6	1	0	0	0
11 Jetak	9	2	0	0	0
12 Jungsemi	8	1	0	0	0
13 Jungpasir	7	1	0	0	0
14 Mutih Wetan	5	1	0	0	0
15 Mutih Kulon	9	2	0	0	0
16 Tedunan	7	2	0	0	0
17 Kendalaseh	3	1	0	0	0
18 Kedungkarang	6	1	0	0	0
19 Kedungmutih	13	2	0	0	0
20 Babalan	16	2	0	0	0
JUMLAH	180	37	0	0	0
Tahun 2016	180	37	0	0	0
2015	179	37	0	0	0
2014	179	37	0	0	0
2013	177	37	0	0	0

Sumber : KUA Kecamatan Wedung

**Tabel 4.14. JUMLAH PEMELUK AGAMA
DI KECAMATAN WEDUNG
TAHUN 2017**

DESA	ISLAM	KRISTEN KATHOLIK	KRISTEN PROTESTA	HINDU/ BUDHA	JUMLAH
1	2	3	4	5	6
1 Wedung	9 345	0	0	0	9 345
2 Ngawen	1 803	0	2	0	1 805
3 Ruwit	3 572	0	0	0	3 572
4 Kenduren	5 409	0	0	0	5 409
5 B u k o	3 954	0	0	0	3 954
6 Mandung	1 451	0	0	0	1 451
7 Berahan Kulon	1 157	0	0	0	1 157
8 Berahan Wetan	7 870	0	0	0	7 870
9 B u n g o	5 701	0	2	0	5 703
10 Tempel	2 098	0	0	0	2 098
11 Jetak	4 397	0	0	0	4 397
12 Jungsemi	2 694	0	0	0	2 694
13 Jungpasir	3 439	0	0	0	3 439
14 Mutih Wetan	1 386	0	0	0	1 386
15 Mutih Kulon	3 054	0	0	0	3 054
16 Tedunan	2 709	0	0	0	2 709
17 Kendalasesem	1 566	0	0	0	1 566
18 Kedungkarang	3 041	0	0	0	3 041
19 Kedungmutih	3 046	0	0	0	3 046
20 Babalan	5 393	0	0	0	5 393
JUMLAH	73 085	0	4	0	73 089
Tahun 2016	72 699	5	18	0	72 864
2015	72 699	5	18	0	72 722
2014	72 527	5	18	0	72 550
2013	72 336	5	16	0	72 357

Sumber : KUA Kecamatan Wedung

**Tabel 5.1. LUAS PANEN DAN PRODUKSI PADI SAWAH
DI KECAMATAN WEDUNG
TAHUN 2017**

JENIS TANAMAN	Tambah Tanam (Ha)	Panen Kotor (Ha)	Panen Bersih (Ha)	Rata- rata (Kw/Ha) *)	Produksi Bersih (Ton) *)
1	2	3	5		6
1 PADI	10 672	11 356	11 044	64.09	70 782
2 JAGUNG	0	0	0	0.00	0
3 KETELA POHON	0	2	2	212.00	42
4 KETELA RAMBAT	3	3	3	132.6	40
5 KACANG TANAH	9	10	10	11.32	11
6 KACANG HIJAU	424	436	424	14.26	605
7 KEDELAI	0	0	0	0.00	0
8 SORGUM	0	0	0	0.00	0

Sumber : Mantri Tani Kecamatan Wedung

**Tabel 5.2. POPULASI TERNAK BESAR
DI KECAMATAN WEDUNG
TAHUN 2017**

DESA	SAPI	KERBAU	KUDA	KAM- BING	DOMBA	KELIN- CI
1	2	3	4	5	6	7
1 Wedung	0	0	0	37	176	0
2 Ngawen	0	0	0	49	236	0
3 Ruwit	0	0	0	89	153	0
4 Kenduren	0	12	0	123	280	0
5 B u k o	0	0	0	75	215	0
6 Mandung	0	0	0	31	196	0
7 Berahan Kulon	0	0	0	96	183	0
8 Berahan Wetan	0	8	0	130	406	0
9 B u n g o	0	46	0	195	539	0
10 Tempel	0	0	0	143	365	0
11 Jetak	0	63	0	103	399	0
12 Jungsemi	0	0	0	79	172	0
13 Jungpasir	0	0	0	69	185	0
14 Mutih Wetan	0	0	0	129	369	0
15 Mutih Kulon	0	77	0	133	385	0
16 Tedunan	0	38	0	132	253	0
17 Kendal asem	0	46	0	116	223	0
18 Kedungkarang	0	21	0	105	234	0
19 Kedungmutih	0	0	0	75	215	0
20 Babalan	0	0	0	42	136	0
JUMLAH	0	311	0	1 951	5 320	0
Tahun 2016	0	290	0	1 889	5 226	0
2015	10	297	16	2 779	5 164	0
2014	2	341	20	2 513	4 756	0
2013	0	341	20	2 513	4 756	0

Sumber : Monografi Kecamatan Wedung

**Tabel 6.1. JUMLAH KENDARAAN BERMOTOR
DI KECAMATAN WEDUNG
TAHUN 2017**

DESA	MOBIL DINAS	MOBIL PRIBADI	TRUK	BIS	SEPEDA MOTOR	PERAHU TEMPEL
1	2	3	4	5	6	7
1 Wedung	0	28	8	8	1 132	18
2 Ngawen	2	11	1	6	445	0
3 Ruwit	0	12	3	0	512	0
4 Kenduren	0	13	3	0	1 741	0
5 B u k o	1	23	4	6	1 162	498
6 Mandung	0	4	2	0	312	117
7 Berahan Kulon	0	6	1	1	428	7
8 Berahan Wetan	0	20	6	0	1 119	31
9 B u n g o	0	27	10	6	1 216	182
10 Tempel	0	5	0	0	384	0
11 Jetak	0	13	2	0	219	0
12 Jungsemi	0	9	4	0	301	0
13 Jungpasir	0	18	4	0	781	0
14 Mutih Wetan	0	7	0	0	219	0
15 Mutih Kulon	1	16	2	0	1 012	0
16 Tedunan	0	8	0	0	293	0
17 Kendalasesem	0	9	0	0	287	0
18 Kedungkarang	0	6	0	0	165	0
19 Kedungmutih	0	12	2	0	181	46
20 Babalan	0	7	0	0	1 123	90
JUMLAH	4	254	52	27	13 032	989
Tahun 2016	4	249	48	27	12 926	989
2015	4	245	48	27	12 973	989
2014	3	208	40	24	12 873	1 096
2013	3	177	37	16	12 822	1 191

Sumber : Monografi Kecamatan Wedung

**Tabel 6.2. JUMLAH KENDARAAN TIDAK BERMOTOR
DI KECAMATAN WEDUNG
TAHUN 2017**

DESA	SEPEDA	BECAK	DOKAR	GEROBAK	PERAHU
1	2	3	4	5	6
1 Wedung	1 450	13	0	0	0
2 Ngawen	297	3	0	0	0
3 Ruwit	520	7	0	0	0
4 Kenduren	820	4	0	0	0
5 B u k o	620	5	0	0	5
6 Mandung	230	2	0	0	8
7 Berahan Kulon	180	3	0	0	0
8 Berahan Wetan	866	6	0	0	0
9 B u n g o	871	9	0	0	147
10 Tempel	350	1	0	0	0
11 Jetak	764	0	0	0	0
12 Jungsemi	394	0	0	0	0
13 Jungpasir	278	2	0	0	0
14 Mutih Wetan	250	0	0	0	0
15 Mutih Kulon	525	0	0	0	0
16 Tedunan	372	0	0	0	0
17 Kendalasesem	249	0	0	0	0
18 Kedungkarang	345	0	0	0	0
19 Kedungmutih	563	0	0	0	0
20 Babalan	736	0	0	0	79
JUMLAH	10 680	55	0	0	239
Tahun 2016	10 680	42	11	101	239
2015	10 680	42	11	101	1 004
2014	10 680	42	11	90	1 004
2013	10 734	41	11	90	1 004

Sumber : Monografi Kecamatan Wedung

DATA

MENCERDASKAN BANGSA



**BADAN PUSAT STATISTIK
KABUPATEN DEMAK**

Jl. Sultan Hadiwijaya No. 23 Demak
Telp./Fax : (0291) 885445
e-mail : bps3321@bps.go.id
homepage : <http://demakkab.bps.go.id>